



multifunctional Farming for the sustainability of European Agricultural Landscapes

Project N°: 2016-1-SK01-KA202-022502

FEAL KATALÓG

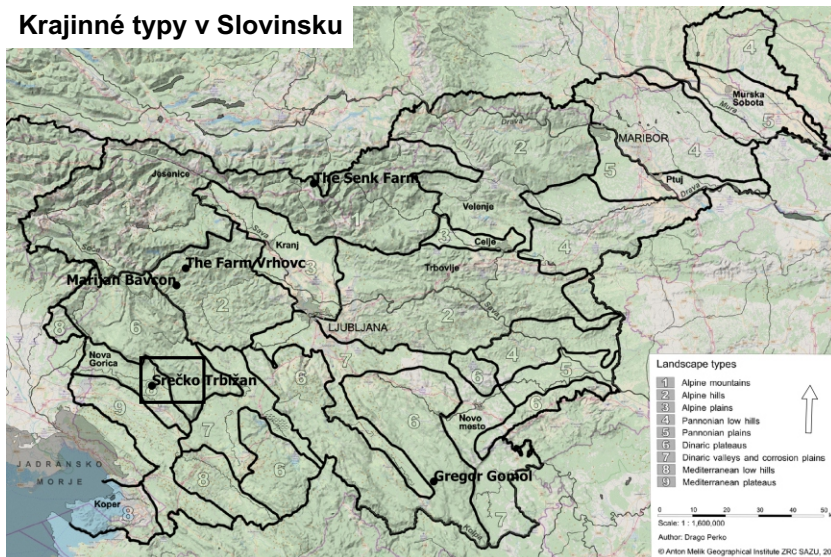
Zosúladenie národných typológií s európskou poľnohospodárskou krajinou

Slovinsko

Údolie rieky Vipava

Srečko Trbižan

Krajinné typy v Slovinsku

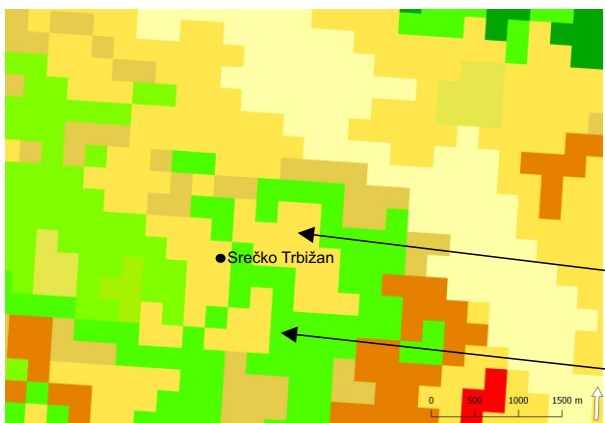


Základná mapa: <https://wiki.openstreetmap.org/wiki/Tileserver>

Európske poľnohospodárske krajiny

E-atlas

Vinice, Vineyards [EN]



Národný krajinný typ:
Mediteránne nízke pohoria; Vinohradnícky región Vipavského údolia

Land cover CORINE 2012 - krajinná pokrývka:

- **Heterogénne poľnohospodárske plochy, zložité vzorce vyplývajúce z kultivácie;**
- **Lesy a poloprirodné areály, zmiešané lesy**

Krajinný ráz a prírodné, kultúrne a historické dedičstvo



Funded by the Erasmus+ Programme of the European Union



Tento projekt bol financovaný s podporou Európskej Komisie. Táto publikácia reprezentuje výlučne názor autora a Komisia nezodpovedá za akékoľvek použitie informácií obsiahnutých v tejto publikácii.

Mediteránne nízke pohoria

Nivné roviny

Nivné aluviálne pôdy sú jemnozrnné úrodné pôdy a v prevažnej väčšine sú poľnohospodársky využívané.



Prírodné chránené a ekologicky dôležité oblasti



Environmentálny atlas Slovinska

http://gis.arso.gov.si/atlasokolja/profile.aspx?culture=en-US&id=Atlas_Okolja_AXL@ARSO



Vinice sa pestujú na deviatich rôznych miestach, ktoré začínajú na úpätí kopcov a dosahujú výšku až 400 m nad morom. .



Vipavské údolie blízko mesta Ajdovščina. Pohorie Trnovski Gozd v pozadi.