



multifunctional Farming for the sustainability of European Agricultural Landscapes

Project N°: 2016-1-SK01-KA202-022502

FEAL KATALÓG

Zosúladenie národných typológií s európskou poľnohospodárskou krajinou

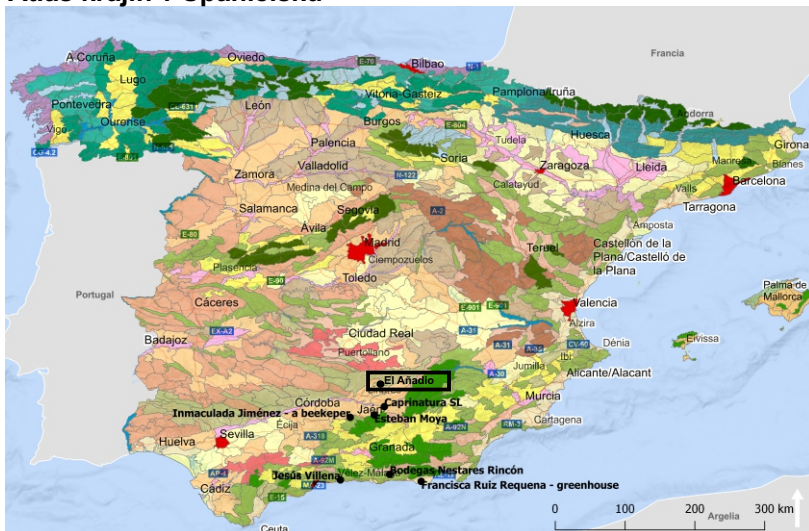
Španielsko

Pohorie Sierra Morena

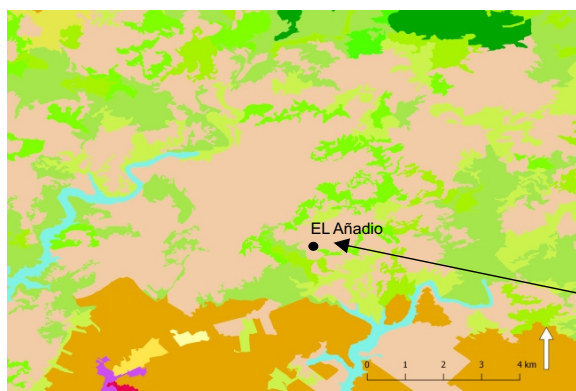
EL Añadio

Prípadové štúdie

Atlas krajín v Španielsku



<http://wms.mapama.es/sig/Biodiversidad/Paisaje/wms.aspx>



E-atlas

Európske poľnohospodárske krajiny

Dehesa, Dehesas [EN]

E-atlas

Pasienky, Pastures [EN]

Národný krajinný typ: *Olivová vidiecka krajina Andalúzie; Horské masívy a údolia pohoria Sierra Morena*

Land cover CORINE 2012 - krajinná pokrývka:
• *Poľnohospodársko-lesné systémy*

Krajinný ráz a prírodné, kultúrne a historické dedičstvo

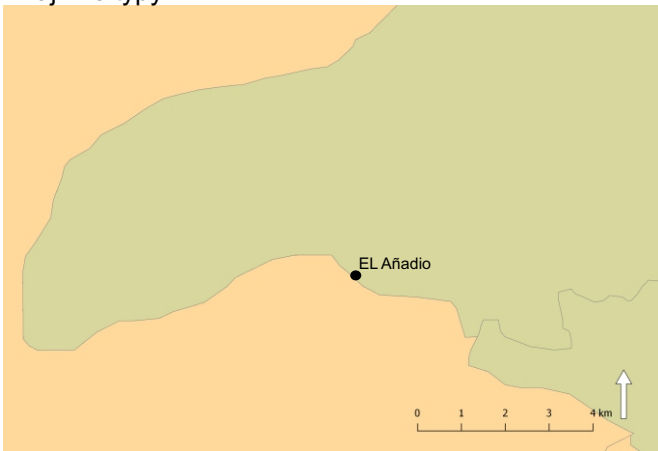


Funded by the Erasmus+ Programme of the European Union





Tento projekt bol financovaný s podporou Európskej Komisie. Táto publikácia reprezentuje výlučne názor autora a Komisia nezodpovedá za akékoľvek použitie informácií obsiahnutých v tejto publikácii.

Krajinné typy



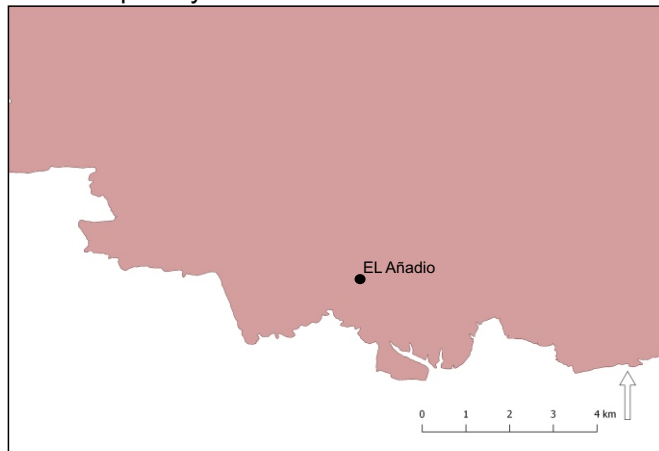
Legenda

-  Olivová vidiecka krajina Andalúzie
-  Horské masívy a údolia phoria Sierra Morena

Atlas krajín v Španeisľu

<http://wms.mapama.es/sig/Biodiversidad/ENP/wms.aspx?>

Ochrana prírody



Ochrana prírody

<http://wms.mapama.es/sig/Biodiversidad/ENP/wms.aspx?>



Jedinečná aktivita - bojovní býk.



Dehesa - poľnohospodársko-lesný manažment vytvára dôležité environmentálne hodnoty, ako je vyvážená krajina a vysoká biodiverzita.



***Kamenné konštrukcie, ktoré sú na farme pochádzajú z neznámeho obdobia.
Na rovnakých miestach je možné vidieť stopy rímskych ciest.***