



multifunctional Farming for the sustainability of European Agricultural Landscapes

Project N°: 2016-1-SK01-KA202-022502

FEAL KATALÓG

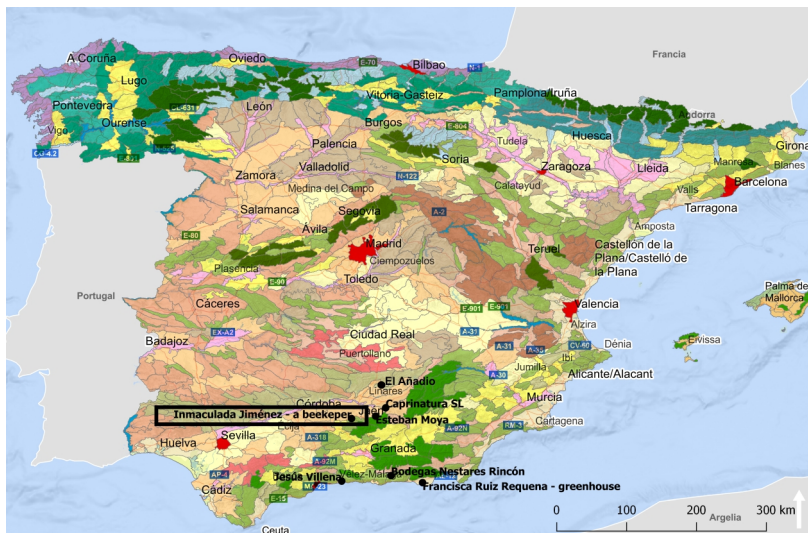
Zosúladenie národných typológií s európskou poľnohospodárskou krajinou

Španielsko

Prírodné parky Cazorla, Segura a Las Villa, Sierra de la Grana Jamilen, a Sierra de Torre del campo

Inmaculada Jiménez - včelárka

Atlas krajín v Španielsku



<http://wms.mapama.es/sig/Biodiversidad/Paisaje/wms.aspx>

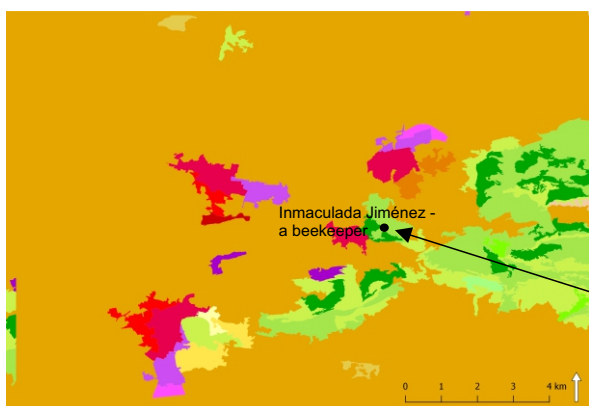
Európske poľnohospodárske krajiny

E-atlas

Pol'nohospodárska krajina, Farmland [EN]

E-atlas

Sady, orchards [EN]



Národný krajinný typ: **Betické horské pásmo, mediteránne a kontinentálne horské pásma a hory; Olivová vidiecka krajina Andalúzie**

Land cover CORINE 2012 - krajinná pokrývka:
• **Lesy a poloprírodné areály, kroviny alebo spoločenstvá bylinnej vegetácie, sklerofilná vegetácia**

Krajinný ráz a prírodné, kultúrne a historické dedičstvo

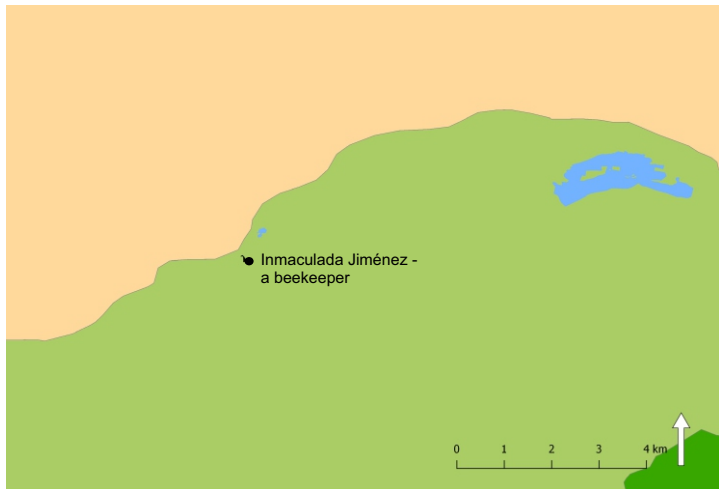


Funded by the Erasmus+ Programme of the European Union






Tento projekt bol financovaný s podporou Európskej Komisie. Táto publikácia reprezentuje výlučne názor autora a Komisia nezodpovedá za akékoľvek použitie informácií obsiahnutých v tejto publikácii.

Krajinné typy a ochrana prírody



Legenda

-  Betické horské pásmo, mediteránne a kontinentálne horské pásma a hory
-  Olivová vidiecka krajina Andalúzie
-  Chránené územia (ochrana prírody)

Atlas krajín v Španielsku:

<http://wms.mapama.es/sig/Biodiversidad/ENP/wms.aspx?>

Ochrana prírody:

<http://wms.mapama.es/sig/Biodiversidad/ENP/wms.aspx?>



Úly sú v rôznych krajiných typoch, ale s niečím spoločným, ako je ich izolácia od obyvateľ'ov osád a ďaleko od vplyvu civilizácie.



Úly sú v krajine, v ktorej prevládajú rozmarín, tymian, dub a eukalyptus.