



multifunctional Farming for the sustainability of European Agricultural Landscapes

Project N°: 2016-1-SK01-KA202-022502

FEAL KATALÓG

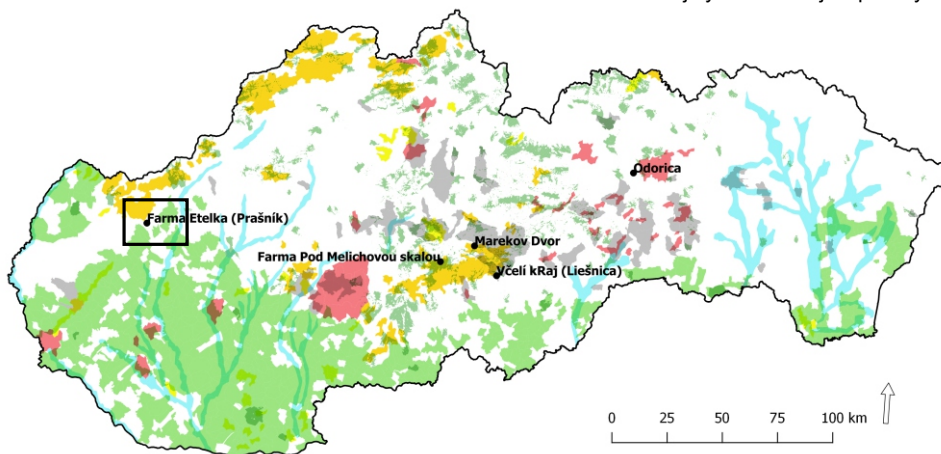
Zosúladenie národných typológií s európskou poľnohospodárskou krajinou

Slovensko

Myjavská pahorkatina

Farma Etelka

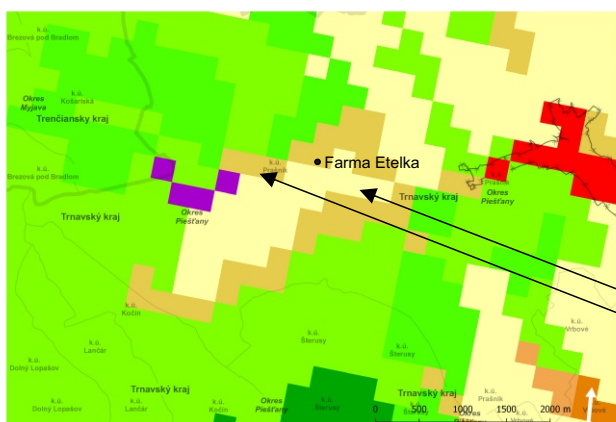
Atlas krajiny Slovenskej Republiky



<http://maps.geop.sazp.sk:80/geoserver/ows?>

Európske poľnohospodárske krajiny

E-atlas Poľnohospodárska krajina, Farmland [EN]



Národný krajinný typ:
Kultúrna krajina s tradičným využitím a rozptýleným osídlením

Land cover CORINE 2012 - krajinná pokrývka:
**Nezavlažovaná poľnohospodárska orná pôda;
Heterogénne poľnohospodárske plochy a pôda prevažne využívané v poľnohospodárstve s významnými plochami prírodnej vegetácie**

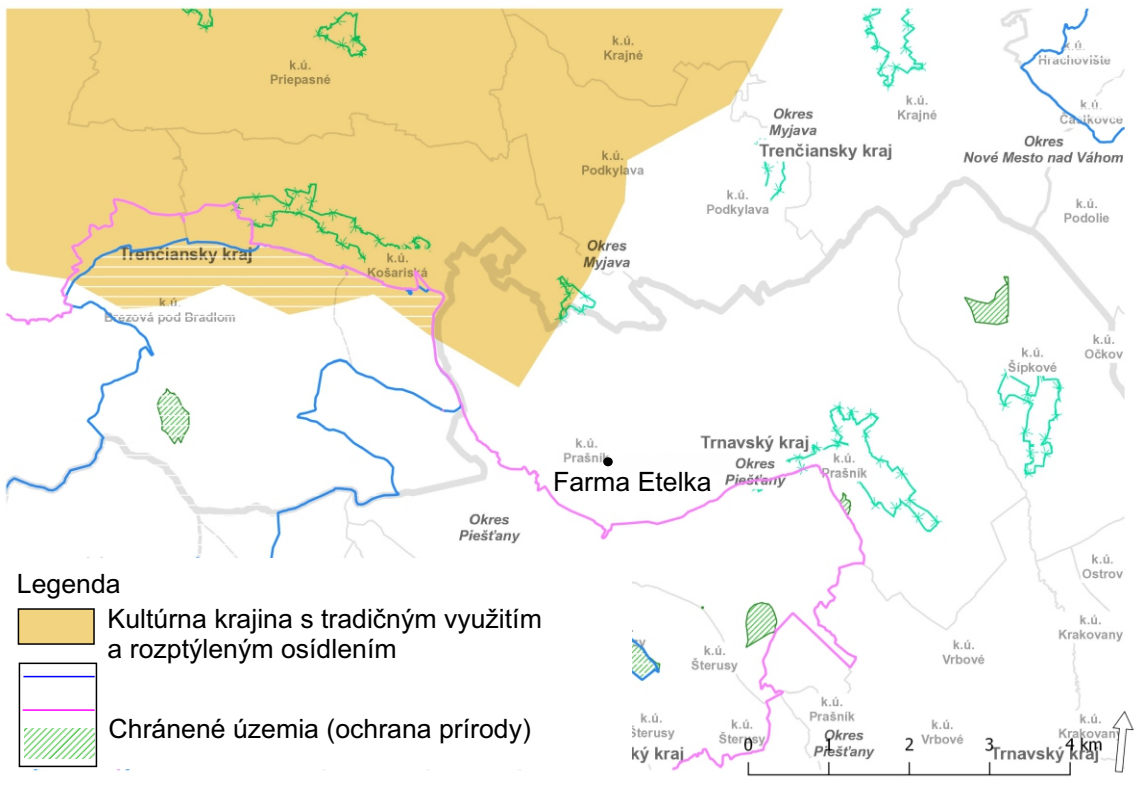
Krajinný ráz a prírodné, kultúrne a historické dedičstvo



Funded by the Erasmus+ Programme of the European Union



Tento projekt bol financovaný s podporou Európskej Komisie. Táto publikácia reprezentuje výlučne názor autora a Komisia nezodpovedá za akékoľvek použitie informácií obsiahnutých v tejto publikácii.



Atlas krajiny Slovenskej Republiky, Národný Geoporál SR
<http://maps.geop.sazp.sk:80/geoserver/ows?>



Extenzívne využívané pasienky = vyššia biodiverzita.



Sady vytvárajú sezónne farebné efekty.



***Tradičné rozptýlené osídlenie
regionálne nazývané „kopanice“.***