



multifunctional Farming for the sustainability of European Agricultural Landscapes

Project N°: 2016-1-SK01-KA202-022502

FEAL KATALOG

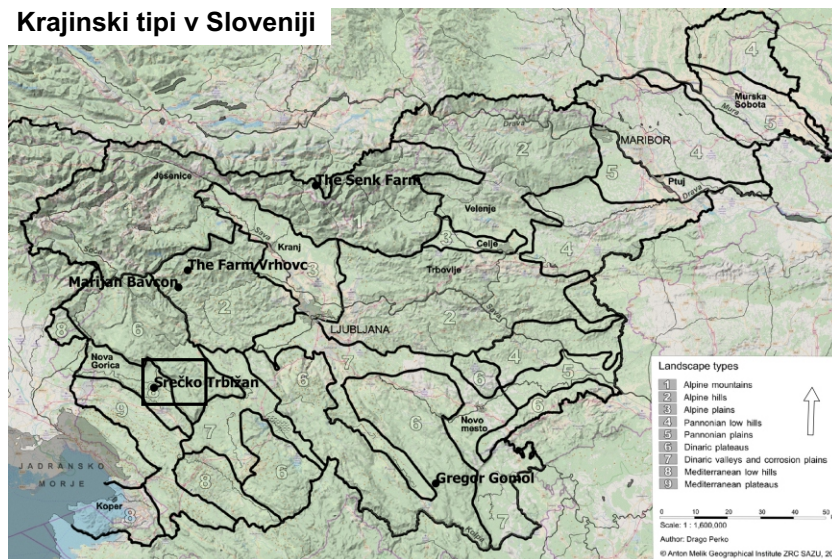
Združitev nacionalnih tipologij z evropskimi krajinskimi tipi

Slovenija

Vipavska dolina

Srečko Trbižan

Krajinski tipi v Sloveniji

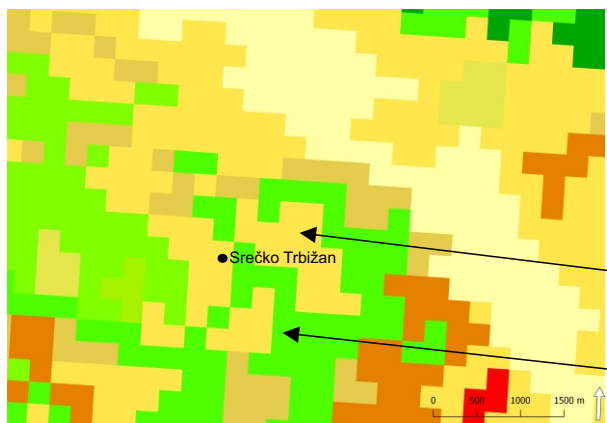


Osnovna karta: <https://wiki.openstreetmap.org/wiki/Tileserver>

Evropske kmetijske krajine

E-atlas

Vinogradi, Vine yards [EN]



Nacionalni tip krajine:

Nizko gričevje mediterana.

Vinska regija Vipavska dolina.

Pokrovnost tal CORINE 2012:

- **Mešane kmetijske površine, kmetijske površine drobnoposestniške strukture;**
- **Gozdne in deloma ohranjene naravne površine - mešani gozd**

Značaj krajine in naravno, kulturno in zgodovinsko dediščino



Funded by the Erasmus+ Programme of the European Union



Projekt je bil realiziran s pomočjo finančne podpore s strani Evropske komisije. Publikacija odraža le poglede avtorjev, Evropska komisija tako ne prevzema nikakršne odgovornosti za uporabo informacij, ki izvirajo iz te publikacije.

Nizko gričevje mediterana

Obrečne ravnice.

Obrečne ravnice. Rodovitna prst obrečnih ravnin je primerna za kmetijstvo.



Naravno zavarovana in ekološko pomembna območja



Atlas okolja, Agencija RS za okolje:

http://gis.arso.gov.si/atlasokolja/profile.aspx?culture=en-US&id=Atlas_Okolja_AXL@ARSO



Vinogradi se nahajajo na devetih različnih lokacijah, ki se začenjajo ob vznožju hribov in segajo do 400 metrov nadmorske višine.



Vipavska dolina pri Ajdovščini. V ozadju Trnovski gozd.