



multifunctional Farming for the sustainability of European Agricultural Landscapes

Project N°: 2016-1-SK01-KA202-022502

FEAL KATALOG

Zusammenführung von nationalen und europäischen Typologien

Deutschland

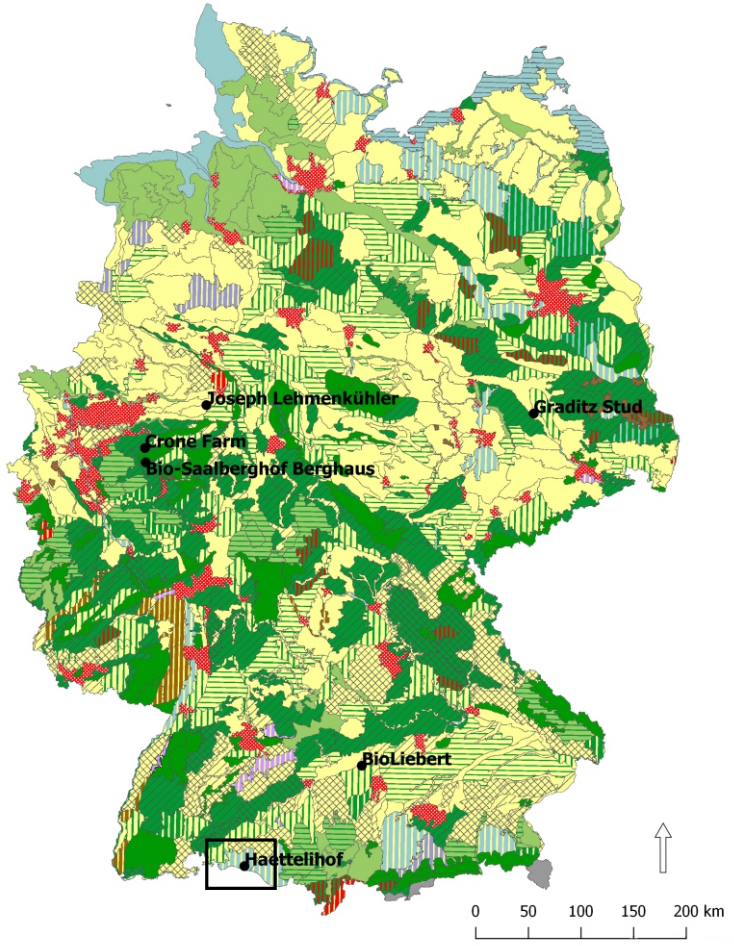
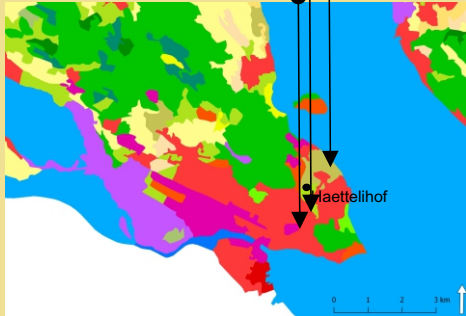
Bundesamt fuer Naturschutz: Schutzwuerdige Landschaften in Deutschland

Westufer des Bodensees (Insel Mainau)

Haetteli Hof

Nationalen Landschaftstypen:
Gewässerlandschaft (gewässerreiche Kulturlandschaft.)

CORINE Land Cover 2012 Klassen:
Heterogene landwirtschaftliche Flächen und
Landwirtschaftlich genutztes Land mit Flächen
natürlicher Bodenbedeckung von signifikanter Größe
Landwirtschaftlich genutztes Land - Weiden;
Nicht durchgängig städtische Prägung



- E-atlas Europäische Agrarlandschaften
- E-atlas Ackerland, Farmland [EN]
- E-atlas Streuobstwiesen, Orchards [EN]

<http://www.geodienste.bfn.de/ogc/wms/landschaften>

Die Landschaft Charakter und natürliches, kulturellen und historischen Erbe

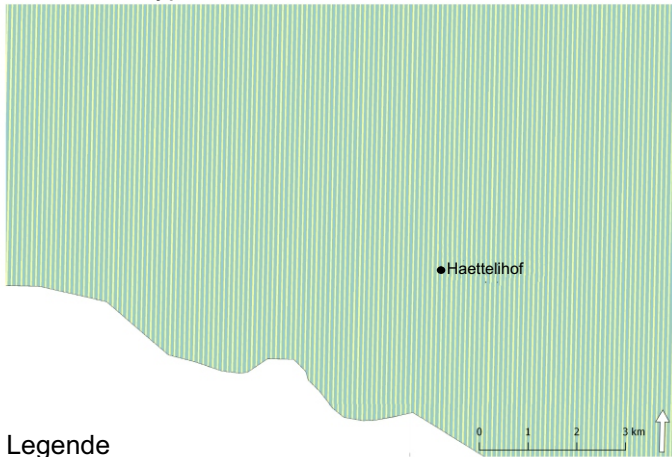


Funded by the Erasmus+ Programme of the European Union

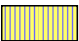


Dieses Projekt wurde mit Unterstützung der Europäischen Kommission finanziert. Diese Publikation spiegelt lediglich die Ansichten des Autors wider - die Kommission kann nicht für die Verwendung der darin enthaltenen Informationen verantwortlich gemacht werden.

Landschaftstypen

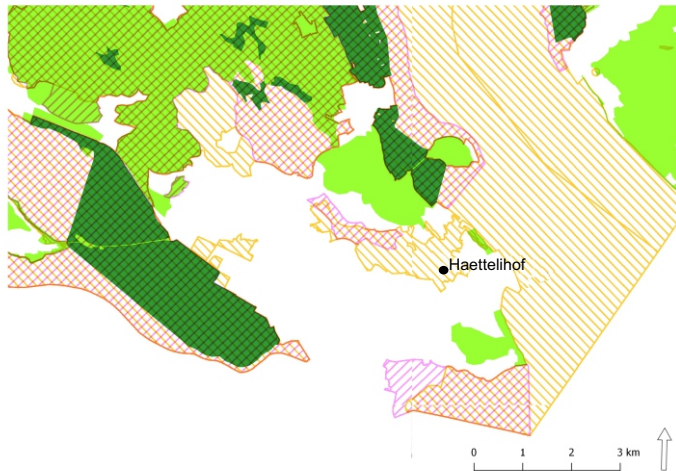


Legende

-  Gewässerlandschaft (gewässerreiche Kulturlandschaft.)

Bundesamt fuer Naturschutz: Schutzwuerdige Landschaften in Deutschland
<http://www.geodienste.bfn.de/ogc/wms/landschaften>

Naturschutzgebiete



Bundesamt fuer Naturschutz: Schutzgebiete
<http://www.geodienste.bfn.de/ogc/wms/schutzgebiet>



***Natürliche Grünländer und Artenvielfalt
(traditionell bewahrte Blütenfluren).***



Stadtnahe kleinräumige Flur mit Obst- und Ackerwirtschaft, Grünland, Streuobstwiesen und Wald / häufig auch auf Grenzertragsgrünland.