



multifunctional Farming for the sustainability of European Agricultural Landscapes

Project N°: 2016-1-SK01-KA202-022502

FEAL KATALOG

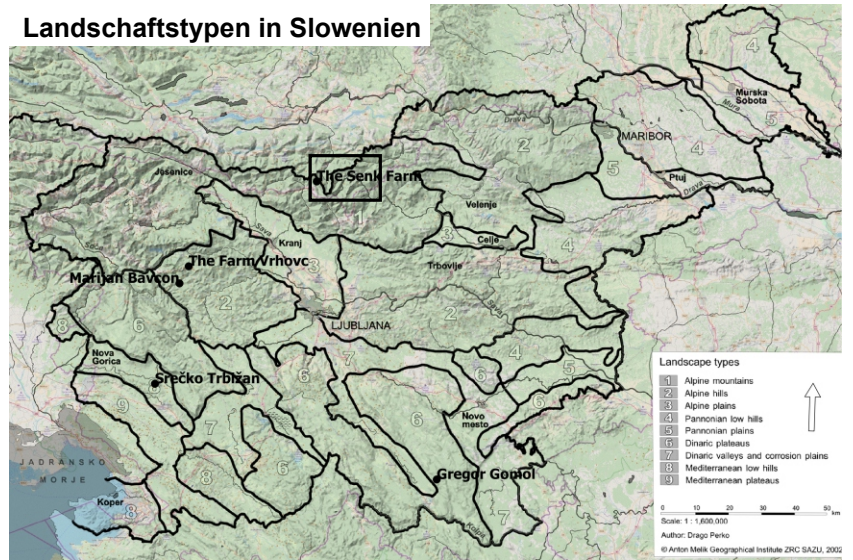
Zusammenführung von nationalen und europäischen Typologien

Slowenien

Kamnik Savinja Alpen

Der Šenk Hof

Landschaftstypen in Slowenien



Basiskarte: <https://wiki.openstreetmap.org/wiki/Tileservers>

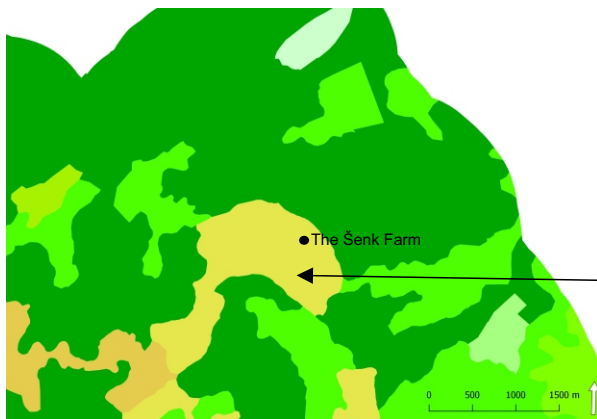
Europäischen Agrarlandschaften

E-atlas

Ländliche Gebiete, Rural areas [EN]

E-atlas

Weideflächen, Pastures [EN]

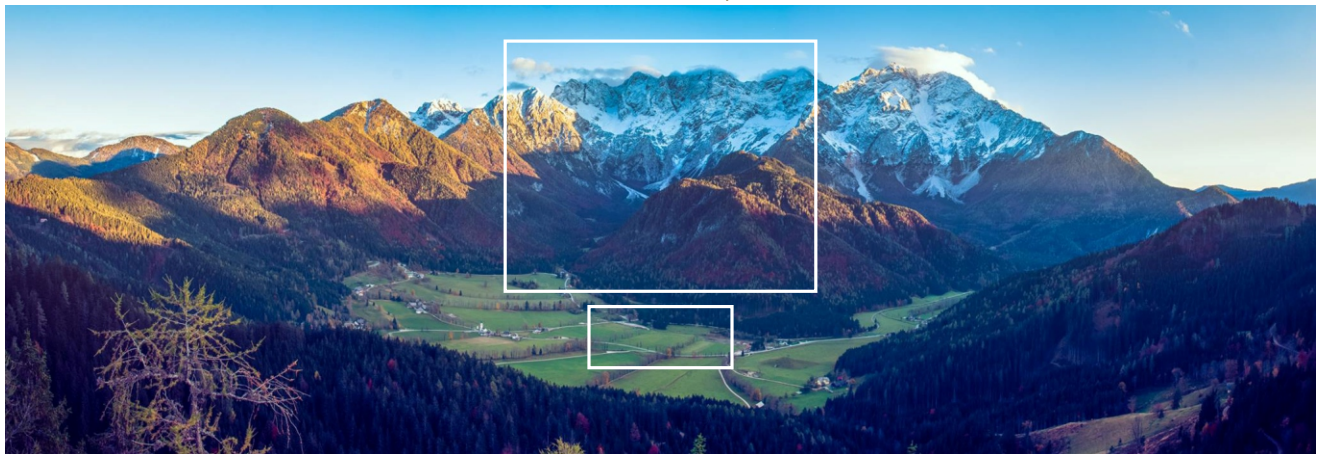


Nationalen Landschaftstypen: **Alpine Berge; abgeschiedene Berghöfe**

CORINE Land Cover 2012 Klassen:

• **Landwirtschaftlich genutztes Land - Wiesen**

Die Landschaft Charakter und natürliches, kulturellen und historischen Erbe



Funded by the Erasmus+ Programme of the European Union



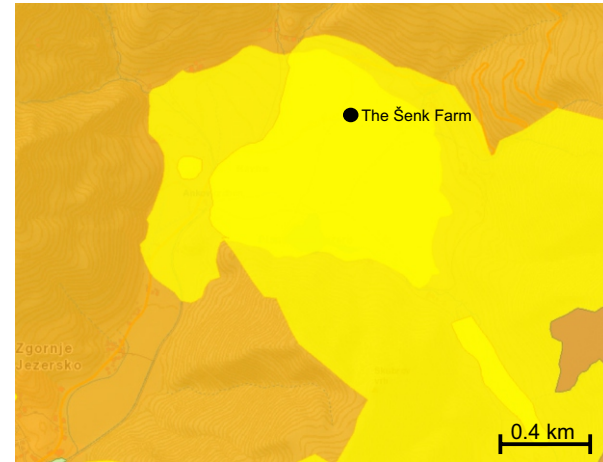
Dieses Projekt wurde mit Unterstützung der Europäischen Kommission finanziert. Diese Publikation spiegelt lediglich die Ansichten des Autors wider - die Kommission kann nicht für die Verwendung der darin enthaltenen Informationen verantwortlich gemacht werden.

Alpine Berge

Abgeschiedene Berghöfe

Abgeschiedene Berghöfe liegen in abgelegenen Berggebieten und haben oft nur einen einteiligen Besitz. Sie sind meistens von Wald, Wiesen, Weiden, manchmal auch von Äckern, umgeben.

Naturschutz- und ökologisch bedeutsame Gebiete



Umweltatlas der Slowenischen Umweltschutz agentur
http://gis.arso.gov.si/atlasokolja/profile.aspx?culture=en-US&id=Atlas_Okolja_AXL@ARSO

Makek Bio-Alpen-Resort, Slovenia. Photo (<http://www.slotrips.si/slo/turisticne-kmetije/trip/1128/Turisticna-kmetija-makek>)



Die Landwirtschaftsfläche ist von Grünland, Weiden und dazugehörige Tierhaltung dominiert. Hochgebirge formt den Hintergrund.



Vereinzelte Siedlungen mit eigenständigen Höfen.