



# multifunctional Farming for the sustainability of European Agricultural Landscapes

Project N°: 2016-1-SK01-KA202-022502

## FEAL KATALÓG

Zosúladenie národných typológií s európskou poľnohospodárskou krajinou

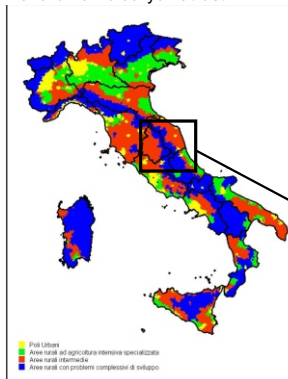
### Taliansko

Údolie severného Tiberu a Valdichiana

Farma Aboca

Administratívne jednotky strednej a severnej časti Talianska

Zónovanie vidieckych oblastí



<https://www.reterurale.it/areerurali>



Základná mapa: <https://wiki.openstreetmap.org/wiki/Tileservers>

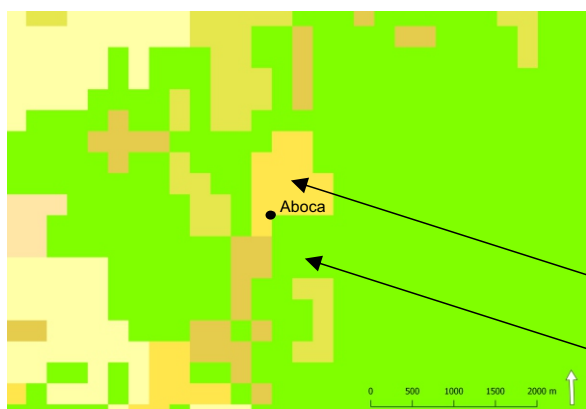
### Európske poľnohospodárske krajiny

E-atlas

Otvorené polia, Open fields [EN]

E-atlas

Sady, Orchards [EN]



Administratívna jednotka: **Región: Toskánsko;**  
**Provincia: Arezzo; Obec: Sansepolcro**

Land cover CORINE 2012 - krajinná pokrývka:

- Heterogénne poľnohospodárske plochy, zložité vzorce vyplývajúce z kultivácie;
- Lesy a poloprirodné areály - listnatý les

## Krajinný ráz a prírodné, kultúrne a historické dedičstvo

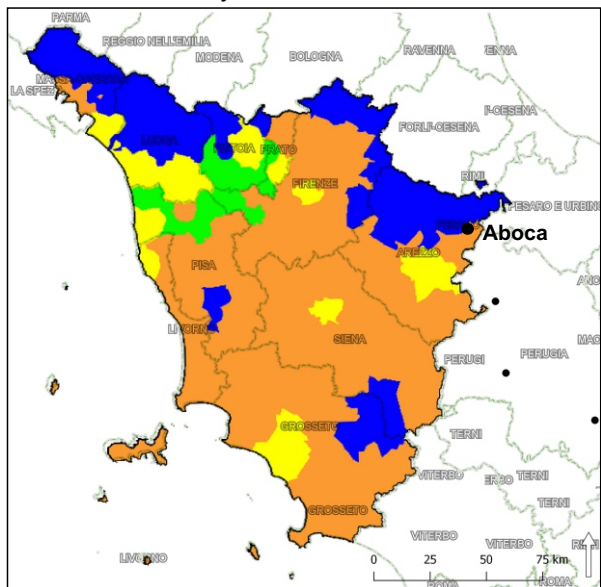


Funded by the Erasmus+ Programme of the European Union



Tento projekt bol financovaný s podporou Európskej Komisie. Táto publikácia reprezentuje výlučne názor autora a Komisia nezodpovedá za akékoľvek použitie informácií obsiahnutých v tejto publikácii.

## Zónovanie vidieckych oblastí

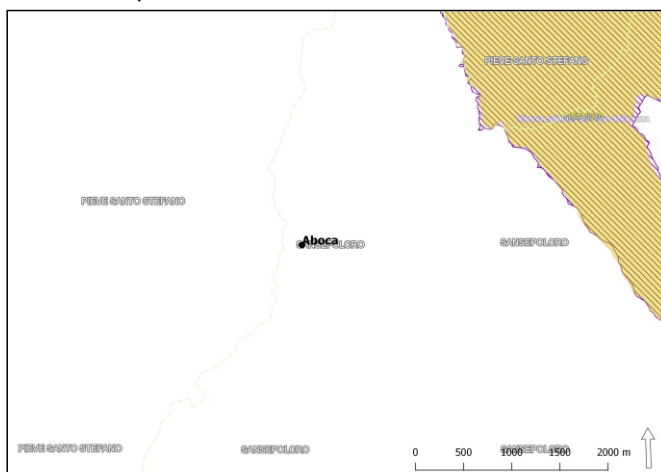


### Legenda

- Urbánne centrá
- Vidiecke poľnohospodárske oblasti a špecializované poľnohospodárstvo
- Prechodné vidiecke oblasti
- Vidiecke oblasti s komplexnými problémami rozvoja

Rete Rurale Nazionale 2014-2020, Zonizzazione e Cartografia  
<https://www.reterurale.it/areerurali>

## Chránené prírodné oblasti



### Legenda

- Chránené územia - mokrade medzinárodného významu (Ramsar)
  - Chránené územia - VI oficiálny zoznam chránených území - EUAP
- [http://wms.pcn.minambiente.it/ogc?map%3D/ms\\_ogc/WMS\\_v1.3/Vettoriali/RAMSAR.map](http://wms.pcn.minambiente.it/ogc?map%3D/ms_ogc/WMS_v1.3/Vettoriali/RAMSAR.map)  
[http://wms.pcn.minambiente.it/ogc?map%3D/ms\\_ogc/WMS\\_v1.3/Vettoriali/EUAP.map](http://wms.pcn.minambiente.it/ogc?map%3D/ms_ogc/WMS_v1.3/Vettoriali/EUAP.map)



*Polia Abocy s "leopoldinou".*



*Polia Abocy s hlohom.*