



# multifunctional Farming for the sustainability of European Agricultural Landscapes

Project N°: 2016-1-SK01-KA202-022502

## FEAL CATALOGUE

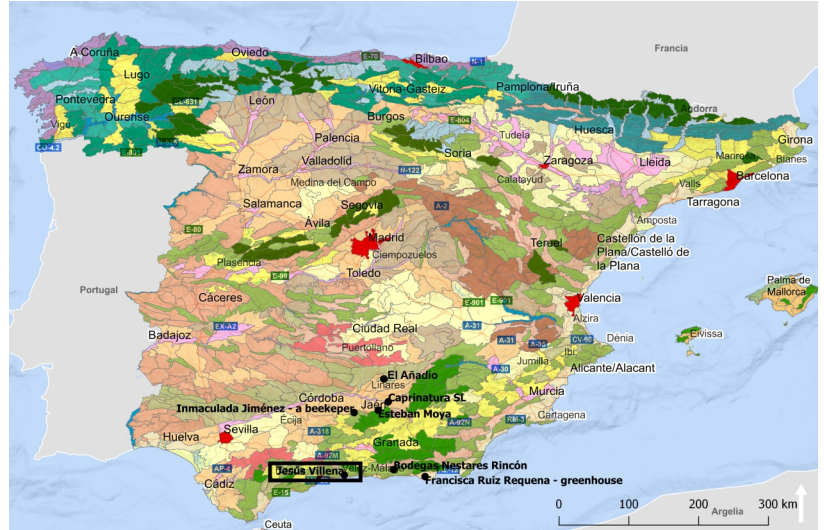
### Consolidation des typologies nationales avec les types de paysage

Espagne

La côte du delta Axarquía  
Malagueña de la rivière Veléz

Jesús Villena

#### Atlas des paysages d'Espagne



<http://wms.mapama.es/sig/Biodiversidad/Paisaje/wms.aspx>

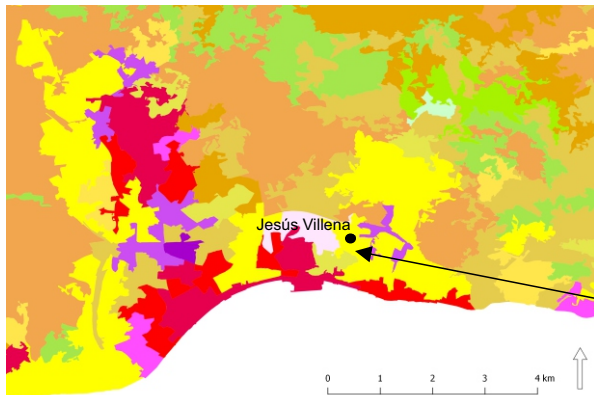
*Paysages agricoles européens*

E-atlas

*Paysages de delta, Delta landscapes [EN]*

E-atlas

*Vergers, Orchards [EN]*



*Types de paysage national: Deltas de rivières associées et plaines, marais, deltas et sables méditerranéens et sud-atlantiques*

*Land cover CORINE 2012 -types de couverture terrestre: Territoires agricoles - terres arables, périmètres irrigués en permanence*

### Les caractères de paysage et du patrimoine naturel, culturel et historique



Funded by the Erasmus+ Programme of the European Union






Ce projet a été financé avec le soutien de la Commission Européenne. Cette publication reflète uniquement les opinions de l'auteur, et la Commission ne peut être tenue responsable pour aucune utilisation qui pourrait être faite de l'information qui y est contenue.

# Types de paysage et les espaces naturels protégés



## Légende

-  Deltas de rivières associées et plaines, marais, deltas et sables méditerranéens et sud-atlantiques
-  Béticas côtières et sublittorales, Sierras et montagnes méditerranéennes et continentales
-  Natura 2000

Atlas des paysages d'Espagne

<http://wms.mapama.es/sig/Biodiversidad/ENP/wms.aspx?>

Espacios Naturales Protegidos

<http://wms.mapama.es/sig/Biodiversidad/ENP/wms.aspx?>



*Vergers fruitiers consistent en cultures subtropicales telles que la mangue, l'avocat, le chérимolier, ou le néflier du Japon.*