

multifunctional **F**arming for the sustainability of **E**uropean **A**gricultural **L**andscapes

Project N°: 2016-1-SK01-KA202-022502

**FEAL CATALOGARE**

**Il consolidamento delle tipologie nazionali con i tipi di paesaggi europei**

**Germania**

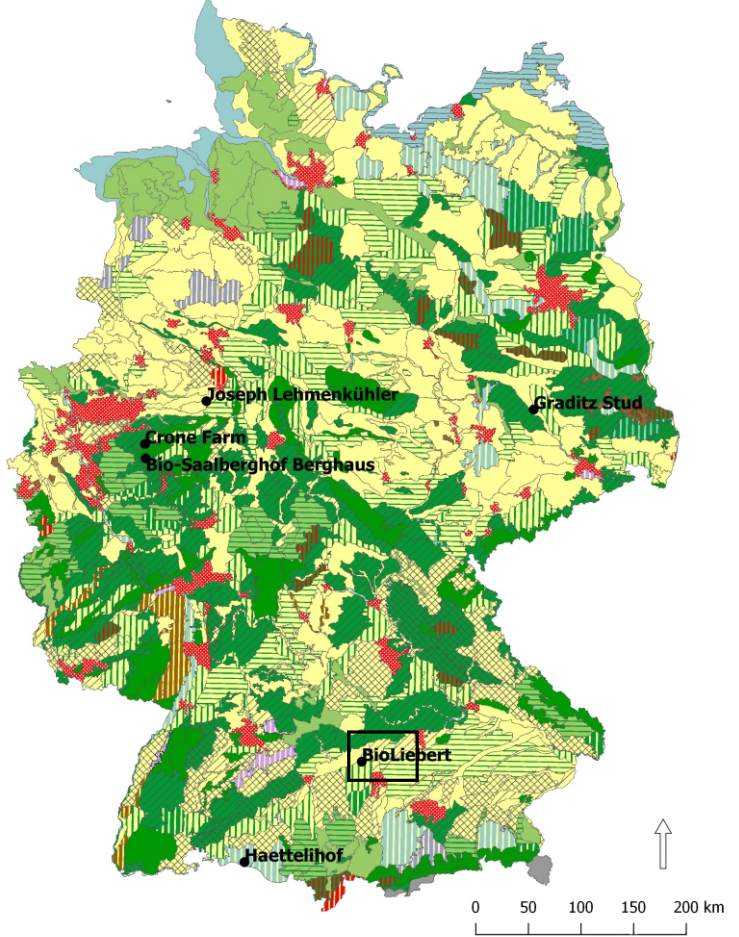
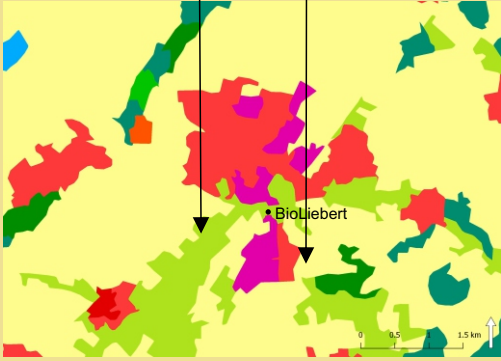
**Wertingen Nord Occidentale**

**BioLiebert - azienda agricola biologica della famiglia Liebert**

*(Unintelligible text)*

*Tipi di paesaggio nazionale:*

**Paesaggio culturale boscoso o forestale**  
 Copertura del suolo CORINE 2012:  
**Superfici agricole - prati stabili (foraggiere permanenti);**  
**Superfici agricole - seminativi in aree non irrigue**



<http://www.geodienste.bfn.de/ogc/wms/landschaften>

- E-atlas** *Paesaggi agricoli europei*
- E-atlas** *Pascolo, Pasture [EN]*
- E-atlas** *Aree rurali, Rural areas [EN]*

**Le caratteristiche paesaggistiche e il patrimonio naturale, culturale e storico**

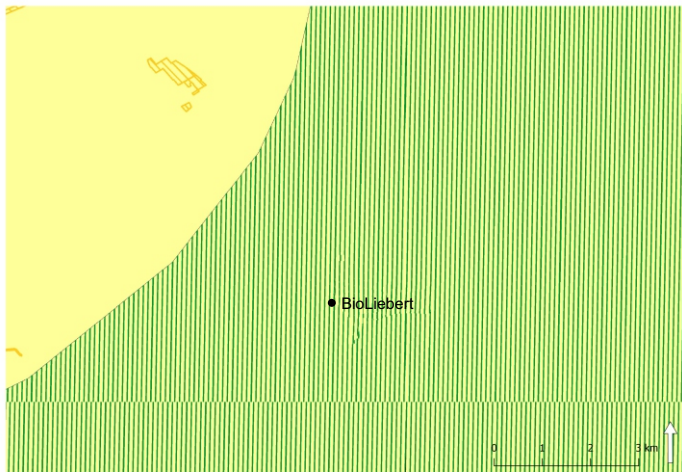


Funded by the Erasmus+ Programme of the European Union


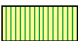
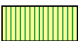


Questo progetto è stato finanziato con il sostegno della Commissione Europea. Questa pubblicazione riflette unicamente le opinioni degli autori e la Commissione non può essere ritenuta responsabile per qualsiasi uso che possa essere fatto delle informazioni contenute nel presente documento.

## Tipi di paesaggio



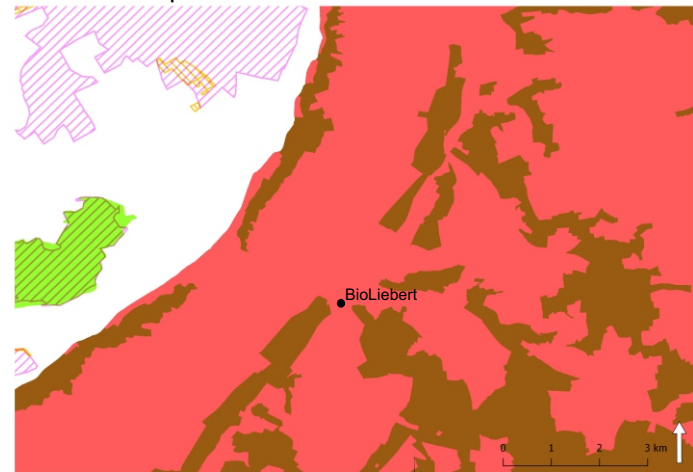
## Leggenda

-  Paesaggio culturale aperto
-  Altro paesaggio boscoso
-  Paesaggio culturale boscoso o forestale

Bundesamt fuer Naturschutz: Schutzwuerdige Landschaften in Deutschland

<http://www.geodienste.bfn.de/ogc/wms/landschaften>

## Aree naturali protette



Bundesamt fuer Naturschutz: Schutzgebiete

<http://www.geodienste.bfn.de/ogc/wms/schutzgebiet>



***Natura 2000 - humedales "renaturalizados y gestionados" por cabras.***



***Natura 2000 - se refiere a los últimos restos de un antiguo pantano extendido en el Donaurio de Suabia Oriental, entre Höchstädt y Wertingen. Los biotopos albergan numerosas especies raras (p. ej., primula, trollius, genciana de los pantanos, varias orquídeas, Brenthis ino, .....).***