



# multifunctional Farming for the sustainability of European Agricultural Landscapes

Project N°: 2016-1-SK01-KA202-022502

## FEAL CATALOGARE

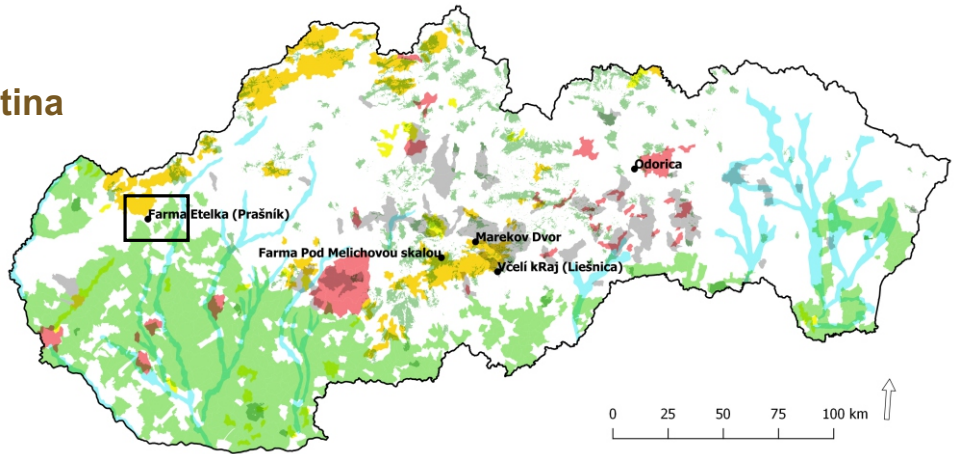
### Il consolidamento delle tipologie nazionali con i tipi di paesaggi europei

Štefánikova univerzita v Bratislave

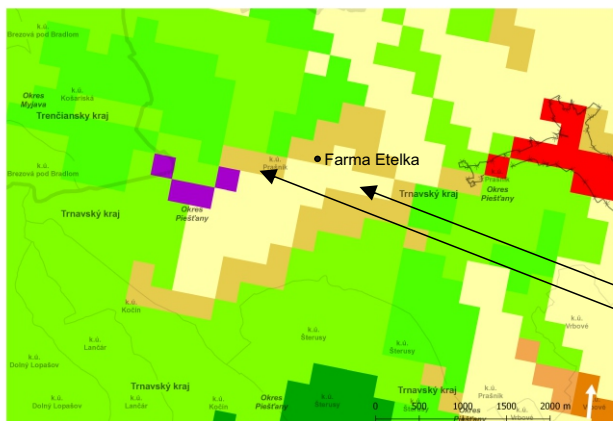
Slovacchia

Acidň Myjavská Pahorkatina

Farma Etelka



<http://maps.geop.sazp.sk:80/geoserver/ows?>



E-atlas

*Paesaggi agricoli europei*  
*Terreni agricoli, Farmland [EN]*

*Tipi di paesaggio nazionale: Paesaggio culturale con uso tradizionale del suolo e insediamenti sparsi*

*Copertura del suolo CORINE 2012:*

- *Superfici agricole - seminativi in aree non irrigue*
- *Zone agricole eterogenee, aree occupate da colture agrarie con spazi naturali importanti*

### Le caratteristiche paesaggistiche e il patrimonio naturale, culturale e storico

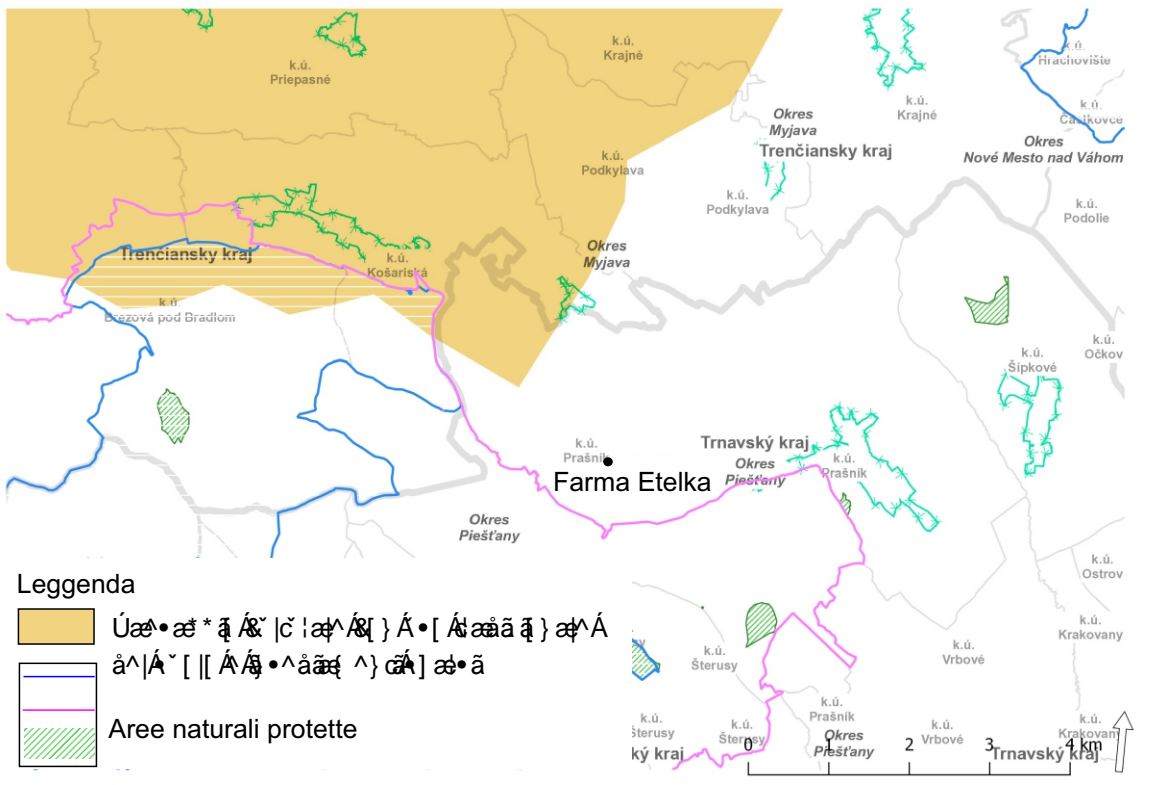


Funded by the Erasmus+ Programme of the European Union



Media Valle del Tevere

Questo progetto è stato finanziato con il sostegno della Commissione Europea. Questa pubblicazione riflette unicamente le opinioni degli autori e la Commissione non può essere ritenuta responsabile per qualsiasi uso che possa essere fatto delle informazioni contenute nel presente documento.



Legenda

- Účastňujúce sa územie
- Územie s prístupom k vodným tokom
- Územie s prístupom k vodným tokom
- Aree naturali protette



***Pascoli a pascolo estensivo = maggiore biodiversità.***



***I frutteti creano colorazioni stagionali.***



***Tradizionale insediamento sparso regionalmente  
chiamato "kopanice".***