

multifunctional Farming for the sustainability of European Agricultural Landscapes

Project N°: 2016-1-SK01-KA202-022502

FEAL CATALOGARE

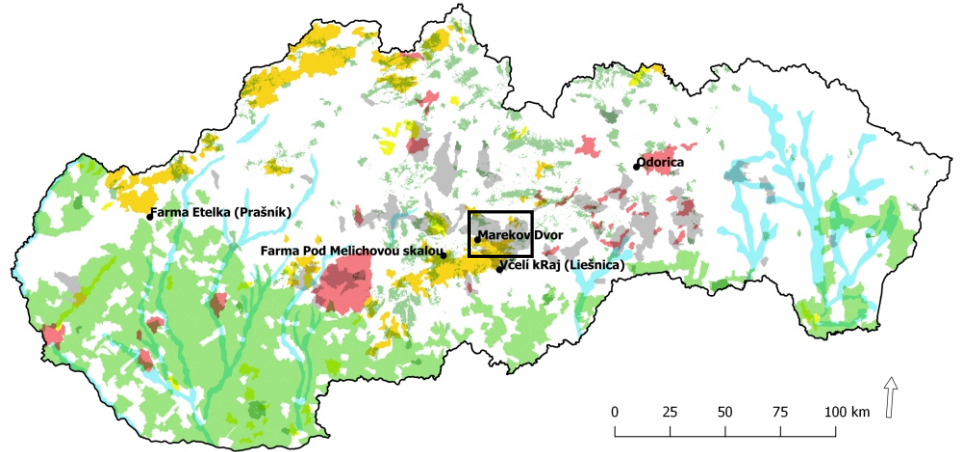
Il consolidamento delle tipologie nazionali con i tipi di paesaggi europei

L'atlante paesaggistico della Repubblica slovacca

Slovacchia

Monti Veporské Vrchy

Marekov Dvor



<http://maps.geop.sazp.sk:80/geoserver/ows?>

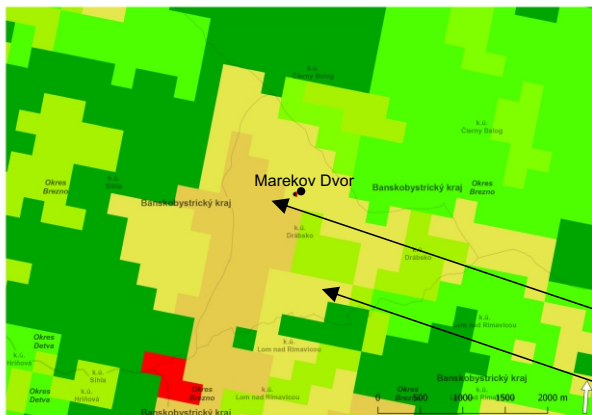
E-atlas

Paesaggi agricoli europei

Terreni agricoli, Farmland [EN]

E-atlas

Pascoli, Pastures [EN]



Tipi di paesaggio nazionale

Paesaggio storico minerario;

Pascoli e prati tradizionali

Copertura del suolo CORINE 2012:

Zone agricole eterogenee, aree occupate da colture agrarie con spazi naturali importanti

Superfici agricole - prati stabili (foraggiere permanenti)

Le caratteristiche paesaggistiche e il patrimonio naturale, culturale e storico









Funded by the Erasmus+ Programme of the European Union

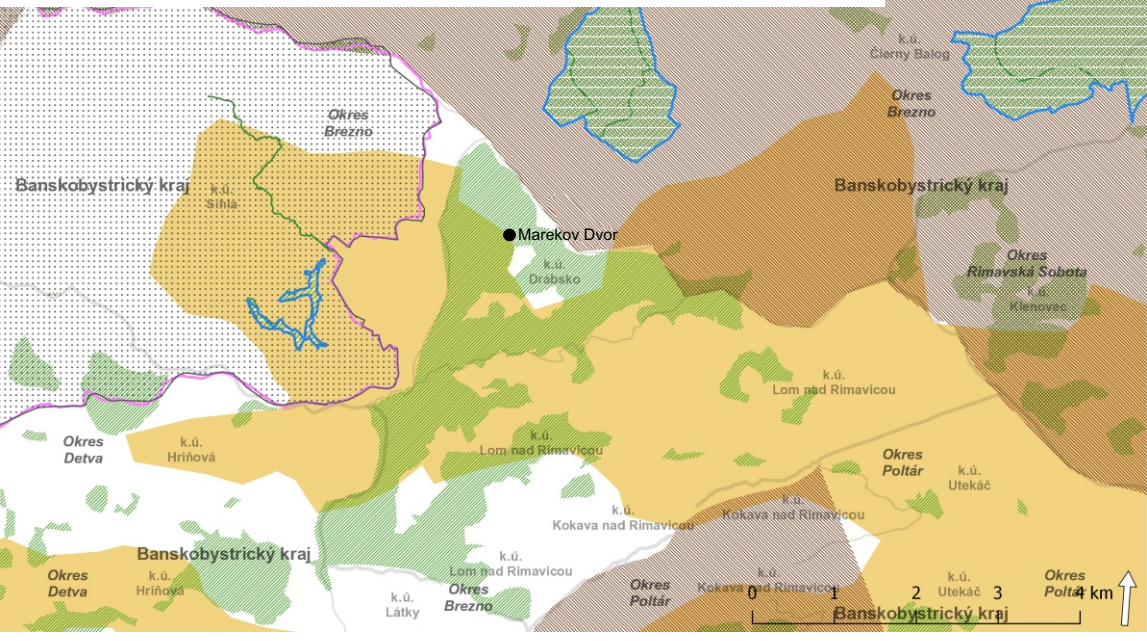


Questo progetto è stato finanziato con il sostegno della Commissione Europea. Questa pubblicazione riflette unicamente le opinioni degli autori e la Commissione non può essere ritenuta responsabile per qualsiasi uso che possa essere fatto delle informazioni contenute nel presente documento.

Leggenda

-  Paesaggio storico minerario
-  Pascoli e prati tradizionali
-  Paesaggio culturale con uso tradizionale del suolo e insediamenti sparsi

-  Aree naturali protette
-  Aree naturali protette
-  Aree naturali protette



L'atlante paesaggistico della Repubblica slovacca, Il Geoportale Nazionale
<http://maps.geop.sazp.sk:80/geoserver/ows?>



Architettura popolare tradizionale - edifici agricoli vecchi di oltre 100 anni.



***Pascoli e prati tradizionali con insediamenti sparsi.
Architettura tipica in legno.***