



multifunctional Farming for the sustainability of European Agricultural Landscapes

Project N°: 2016-1-SK01-KA202-022502

FEAL CATALOGARE

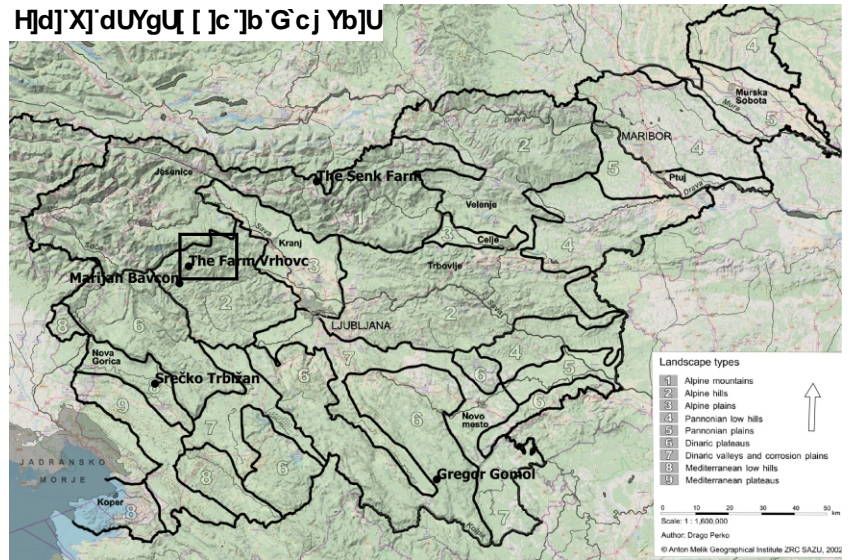
Il consolidamento delle tipologie nazionali con i tipi di paesaggi europei

Slovenia

7 c`j]bYü_cZYcý_c

5 n]YbXUŮ f]WĚ`UJf\ cj W

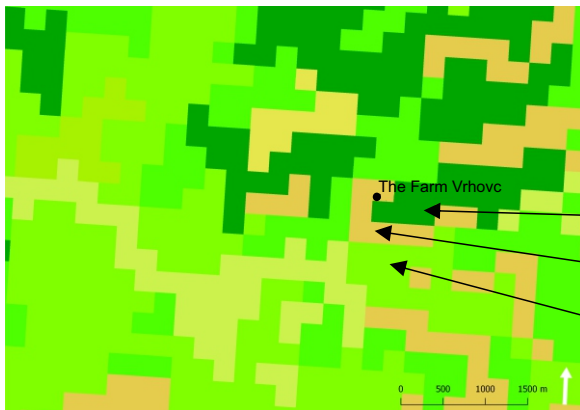
Hj]d]Xj`dUYgŮ []c`j]b`G`c] j Yb]U



T a] a]a]a^: <https://wiki.openstreetmap.org/wiki/Tileserver>

Paesaggi agricoli europei

E-atlas Aree rurali, Rural areas [EN]

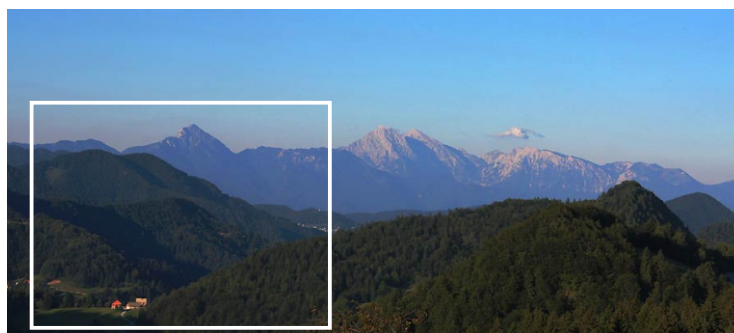


Tipi di paesaggio nazionale:
Colline alpine, insediamenti sparsi.

Copertura del suolo CORINE 2012:

- **Boschi e aree a copertura alberata di conifere**
- **Zone agricole eterogenee, aree occupate da colture agrarie con spazi naturali importanti;**
- **Boschi e aree a copertura alberata, boschi e aree a copertura alberata misti di conifere e latifoglie**

Le caratteristiche paesaggistiche e il patrimonio naturale, culturale e storico



Funded by the Erasmus+ Programme of the European Union



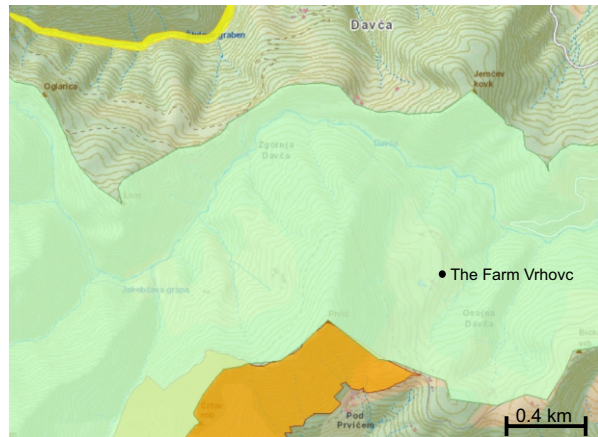
Questo progetto è stato finanziato con il sostegno della Commissione Europea. Questa pubblicazione riflette unicamente le opinioni degli autori e la Commissione non può essere ritenuta responsabile per qualsiasi uso che possa essere fatto delle informazioni contenute nel presente documento.

Colline alpine, Colline Škofjeloško

Insedimenti sparsi



Aree naturali protette ed ecologicamente importanti



Atlante ambientale della Slovenia

http://gis.arso.gov.si/atlasokolja/profile.aspx?culture=en-US&id=Atlas_Okolja_AXL@ARSO



Sono tipici l'uso estensivo del suolo, l'intreccio di boschi e pascoli, insediamenti sparsi sotto forma di borghi e fattorie isolate.



La specialità della fattoria è un laghetto per la pesca sportiva, che è stato sistemato su un prato nelle vicinanze.