



multifunctional Farming for the sustainability of European Agricultural Landscapes

Project N°: 2016-1-SK01-KA202-022502

FEAL CATALOGAR

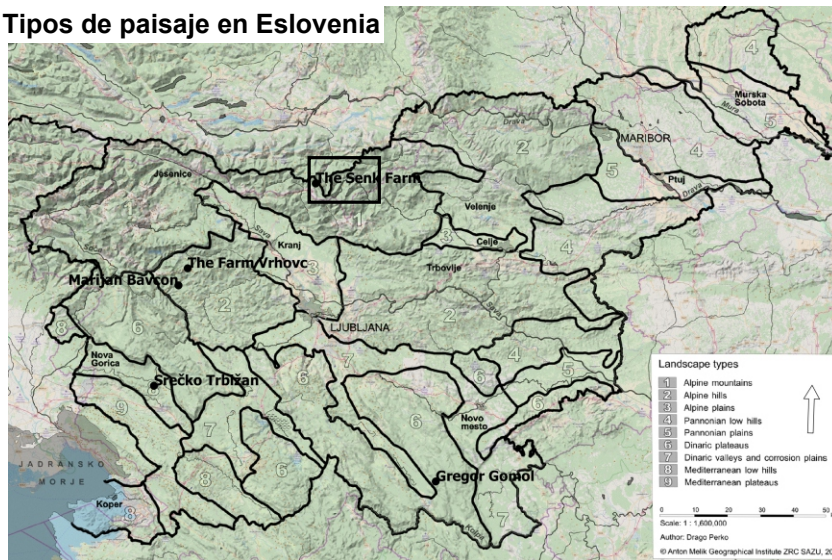
La consolidación de tipologías nacionales con tipos de paisaje europeos

Eslovenia

Alpes Kamnik Savinja

Granja Šenk

Tipos de paisaje en Eslovenia



Mapa base: <https://wiki.openstreetmap.org/wiki/Tileserv>

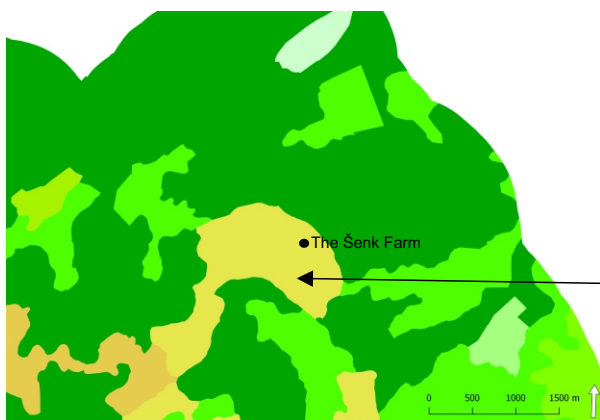
Paisajes Agrícolas Europeos

E-atlas

Zonas rurales, Rural areas [EN]

E-atlas

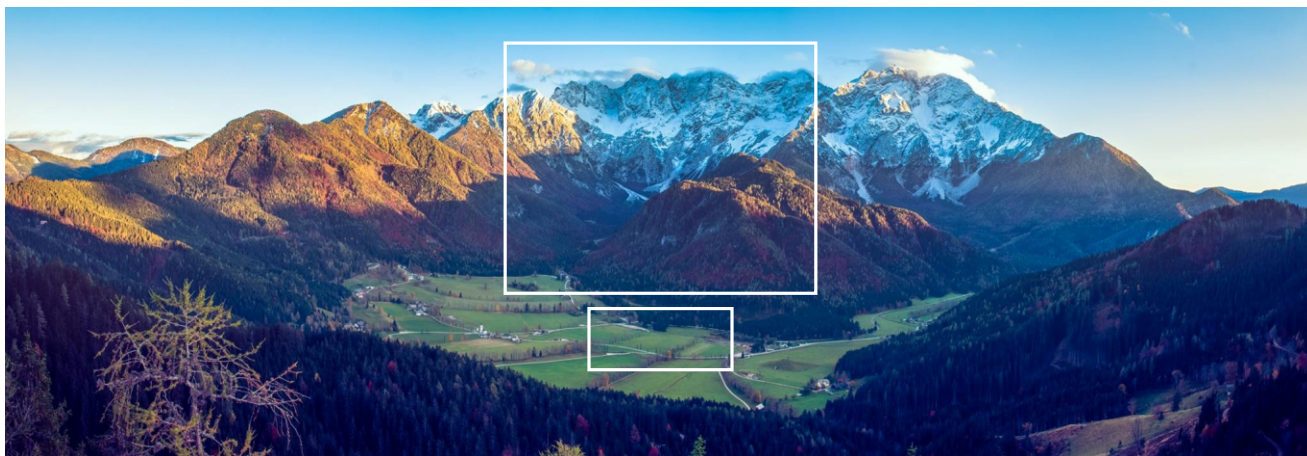
Pastos, Pasture [EN]



Tipos de paisajes nacionales:
Montañas alpinas; Las granjas aisladas

La cobertura de la tierra - Corine 2012:
Territorios agrícola - pastos limpios

El carácter paisajístico y el patrimonio natural, cultural e histórico



Funded by the Erasmus+ Programme of the European Union



Este proyecto ha sido financiado con el apoyo de la Comisión Europea. Esta publicación solo refleja los puntos de vista de los autores, y la Comisión no se hace responsable del uso que pueda hacerse de la información aquí contenida.

Montañas alpinas

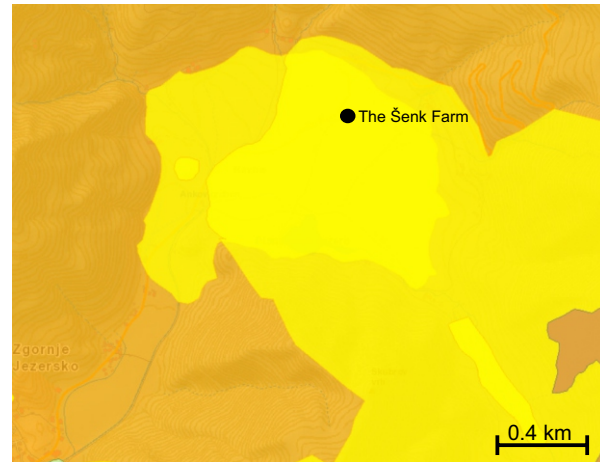
Las granjas aisladas.

Las granjas aisladas están situadas en zonas montañosas remotas y suelen tener propiedades de una sola unidad. Suelen estar rodeados de bosques, pastos, praderas y muy raramente por parcelas.



Estación alpina ecológica de Makek, Eslovenia. Foto: (<http://www.slotrips.si/slo/turisticne-kmetije/trip/1128/Turisticna-kmetija-makek>)

Áreas naturales protegidas y de importancia ecológica



Atlas ambiental de Eslovenia

http://gis.arso.gov.si/atlasokolja/profile.aspx?culture=en-US&id=Atlas_Okolja_AXL@ARSO



Las tierras agrícolas están dominadas por pastizales, pastos y ganadería asociada. Las montañas alpinas componen el fondo.



Asentamientos dispersos con granjas independientes.