



multifunctional Farming for the sustainability of European Agricultural Landscapes

Project N°: 2016-1-SK01-KA202-022502

FEAL CATALOGAR

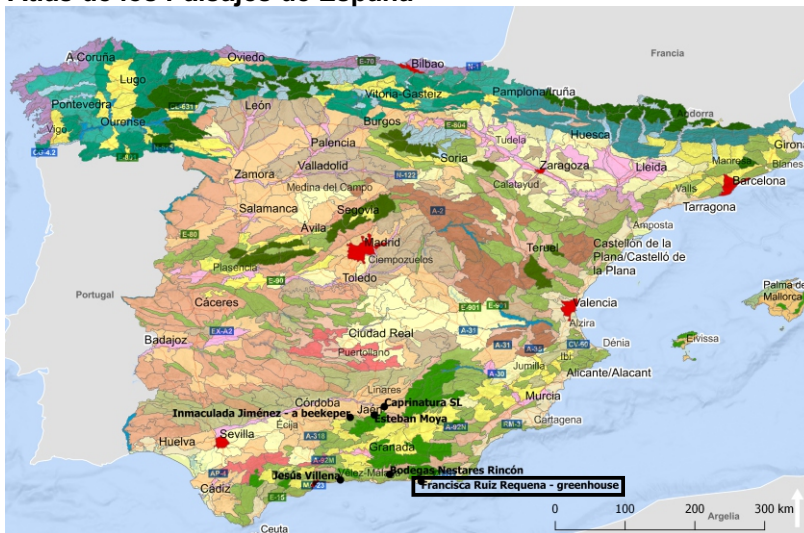
La consolidación de tipologías nacionales con tipos de paisaje europeos

España

El Parque Natural de Cazorla, Segura y Las Villas. La Sierra de la Grana de Jamilén, La Sierra de Torre del campo

Inmaculada Jiménez - una apicultora

Atlas de los Paisajes de España



<http://wms.mapama.es/sig/Biodiversidad/Paisaje/wms.aspx>

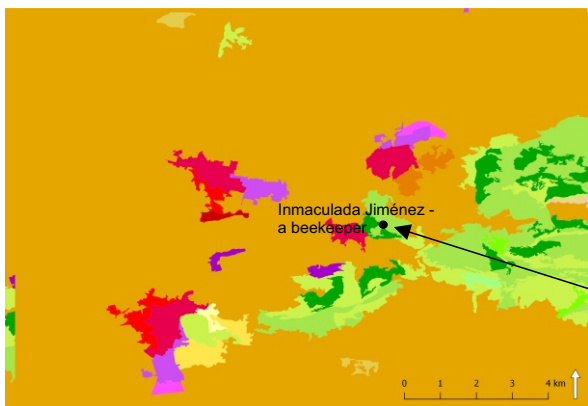
Paisajes Agrícolas Europeos

E-atlas

Tierras de cultivo, Farmland [EN]

E-atlas

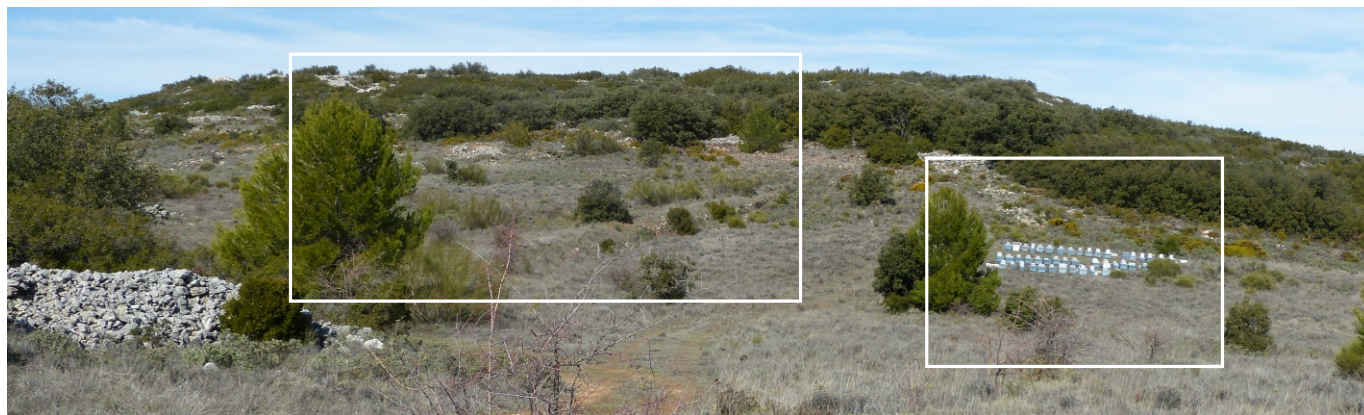
Huertos de frutales, Orchards [EN]



Tipos de paisajes nacionales: **Sierras Béticas, sierras y montañas mediterráneas y continentales**

La cobertura de la tierra - Corine 2012:
• **Áreas con vegetación herbácea y/o arbustiva, vegetación secundaria o en transición**

El carácter paisajístico y el patrimonio natural, cultural e histórico

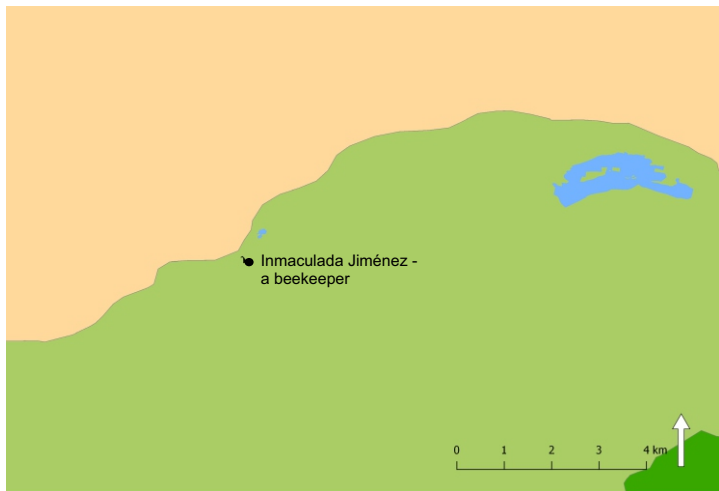


Funded by the Erasmus+ Programme of the European Union





Este proyecto ha sido financiado con el apoyo de la Comisión Europea. Esta publicación solo refleja los puntos de vista de los autores, y la Comisión no se hace responsable del uso que pueda hacerse de la información aquí contenida.

Paisajes de España y Espacios Naturales Protegidos



Leyenda

 Sierras Béticas, sierras y montañas mediterráneas y continentales

 Campiñas Andaluzas, campiñas olivareras

 Espacios Naturales Protegidos

Atlas de los Paisajes de España

<http://wms.mapama.es/sig/Biodiversidad/ENP/wms.aspx?>

Espacios Naturales Protegidos

<http://wms.mapama.es/sig/Biodiversidad/ENP/wms.aspx?>



Las colmenas se encuentran en paisajes diferentes pero con algo en común, como estar aisladas de los asentamientos y lejos de la influencia de la civilización.



Las colmenas se encuentran en un paisaje en el que predomina el romero, el tomillo, el roble y el eucalipto.