



multifunctional Farming for the sustainability of European Agricultural Landscapes

Project N°: 2016-1-SK01-KA202-022502

FEAL CATALOGUE

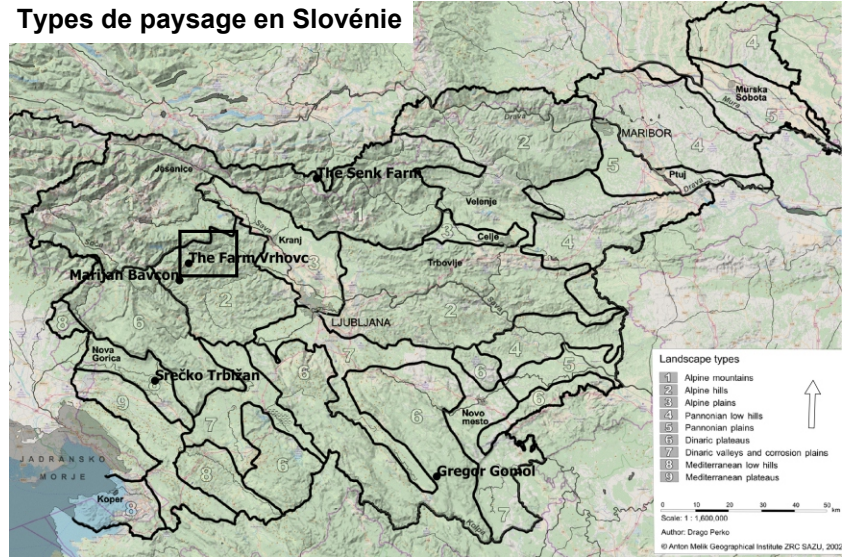
Consolidation des typologies nationales avec les types de paysage

Slovénie

Les collines Škofjeloško

La ferme Vrhovc

Types de paysage en Slovénie

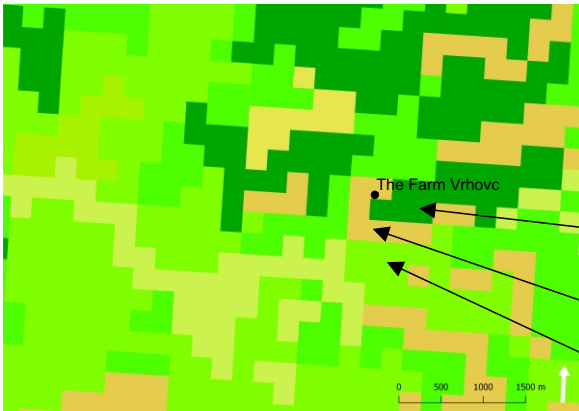


Carte de base: <https://wiki.openstreetmap.org/wiki/Tileserver>

Paysages agricoles européens

E-atlas

Régions rurales, Rural areas [EN]

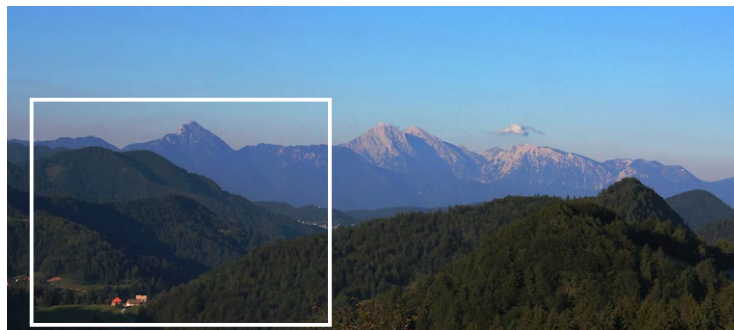


Types de paysage national:
Collines alpines, villages dispersés.

Land cover CORINE 2012 -types de couverture terrestre:

- **Forêts et milieux semi-naturels, forêts de conifères**
- **Surfaces essentiellement agricoles, interrompues par des espaces naturels importants;**
- **Forêts et milieux semi-naturels, forêts mélangées**

Les caractères de paysage et du patrimoine naturel, culturel et historique



Funded by the Erasmus+ Programme of the European Union



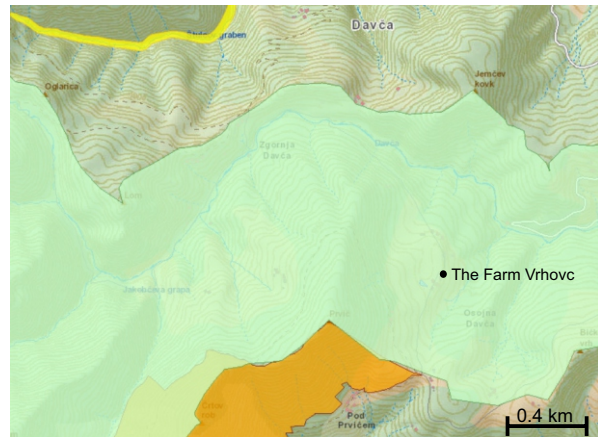
Ce projet a été financé avec le soutien de la Commission Européenne. Cette publication reflète uniquement les opinions de l'auteur, et la Commission ne peut être tenue responsable pour aucune utilisation qui pourrait être faite de l'information qui y est contenue.

Collines alpines. Les collines Škofjeloško.

Villages dispersés



Régions naturelles protégées et écologiquement importantes



Atlas de l'environnement de la Slovénie

http://gis.arso.gov.si/atlasokolja/profile.aspx?culture=en-US&id=Atlas_Okolja_AXL@ARSO



Typique est l'utilisation extensive du sol, l'imbrication des forêts et prairies, un village rare dans la forme de hameaux et de fermes isolées.



La spécialité de la ferme est un étang de pêche sportive qui a été disposé sur une prairie à côté.