

# multifunctional Farming for the sustainability of European Agricultural Landscapes

Project N°: 2016-1-SK01-KA202-022502

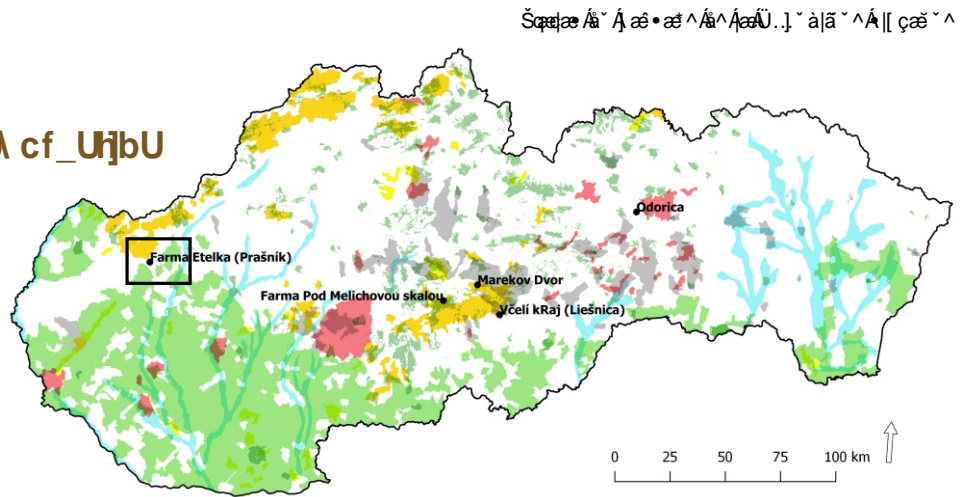
## FEAL CATALOGUE

### Consolidation des typologies nationales avec les types de paysage

Slovaquie

Ac b h U j b Y g ' A m U j g \_ z ' D U a c f \_ U h j b U

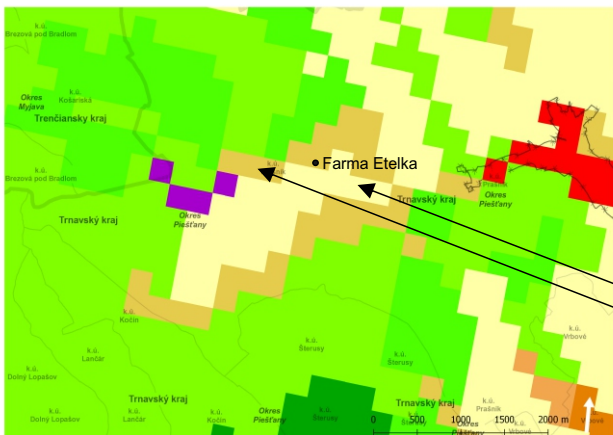
Ferme Etelka



<http://maps.geop.sazp.sk:80/geoserver/ows?>

**Paysages agricoles européens**  
**Terre agricole, Farmland [EN]**

E-atlas



Types de paysage national:

**Paysage culturel avec utilisation du sol traditionnelle et villages dispersés**

Land cover CORINE 2012 - types de couverture terrestre:  
**Territoires agricoles - terres arables hors périmètres d'irrigation;**  
**Zones agricoles hétérogène, surfaces essentiellement agricoles, interrompues par des espaces naturels importants**

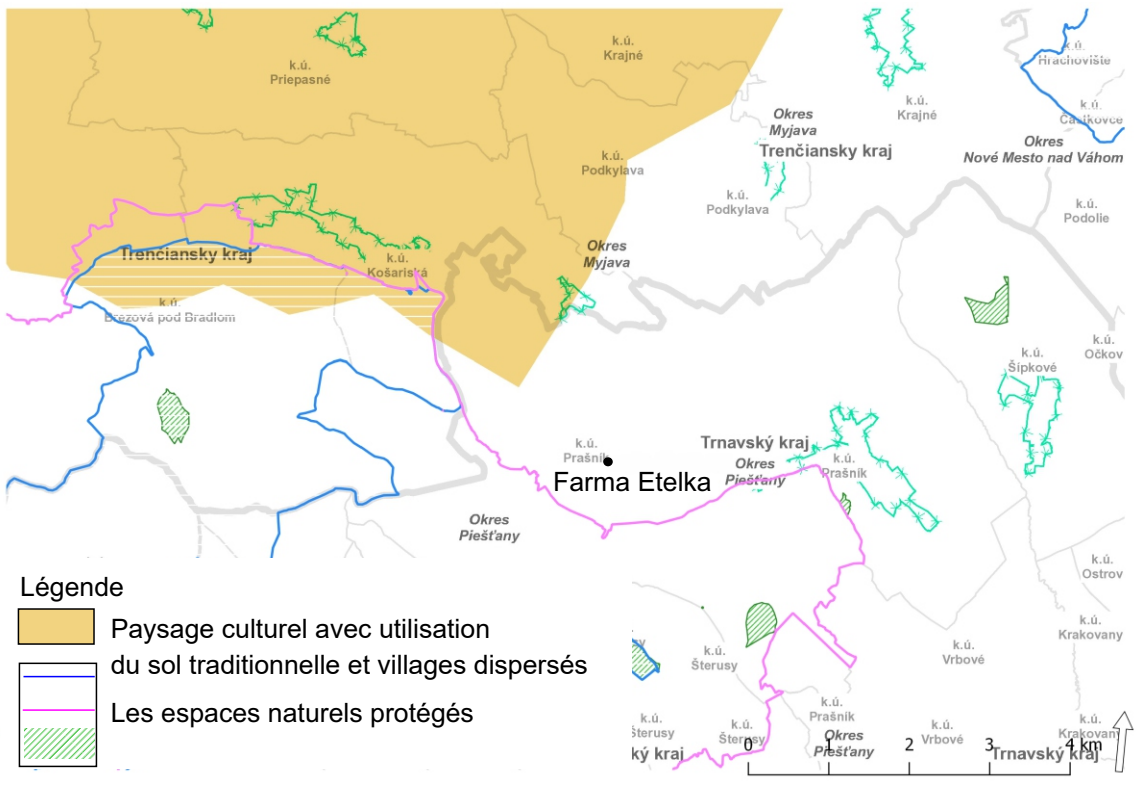
### Les caractères de paysage et du patrimoine naturel, culturel et historique



Funded by the Erasmus+ Programme of the European Union



Ce projet a été financé avec le soutien de la Commission Européenne. Cette publication reflète uniquement les opinions de l'auteur, et la Commission ne peut être tenue responsable pour aucune utilisation qui pourrait être faite de l'information qui y est contenue.



L'atlas du paysage de la République slovaque, Le géoportail national  
<http://maps.geop.sazp.sk:80/geoserver/ows?>



***Pâtures pâturées extensivement  
= plus grande biodiversité.***





***Vergers créent des effets de couleur saisonnière.***



***Villages dispersés traditionnels appelés  
régionalement “kopanice”.***