



multifunctional Farming for the sustainability of European Agricultural Landscapes

Project N°: 2016- 1- SK01- KA202- 022502



PRINZIPIEN DER MULTIFUNKTIONALEN LANDWIRTSCHAFT UND DER EAL Agrarlandschaft – Möglichkeit zur Diversifizierung der landwirtschaftlichen Aktivitäten



Dieses Projekt wurde mit Unterstützung der Europäischen Kommission finanziert. Diese Publikation spiegelt lediglich die Ansichten des Autors wider - die Kommission kann nicht für die Verwendung der darin enthaltenen Informationen verantwortlich gemacht werden.



THE PRINCIPLES OF MULTIFUNCTIONAL AGRICULTURE AND EAL



Beschreibung des Moduls

Übersicht: Dieses Modul erklärt, wie Wissen über die Landschaftswerte europäischer Agrarlandschaften (EAL) neue Perspektiven für die Gründung eines Betriebs eröffnen kann, der eine multifunktionale Landwirtschaft realisiert. Landwirte und Interessenvertreter für Landschaftsqualität zielen darauf ab, die Herausforderungen der Europäischen Landschaftskonvention (CoE, 2000) anzugehen.

- Lernziele

Wissen

- ✓ *Verständnis der Typologie von EAL und Attributen, die EALs multifunktional machen.*
- ✓ *Know-how zur Anwendung multifunktionaler Aktivitäten in verschiedenen EAL*

Fähigkeiten

- ✓ *Erkennen eines Landschaftstyps – EAL, Werte verschiedener EAL und deren Landschaftscharakter.*
- ✓ *Praktizieren der multifunktionalen Landwirtschaft in Übereinstimmung mit den Merkmalen einer bestimmten EAL*
- ✓ *Bereitstellung einer angemessenen Landschaftspflege, Erhaltung der Werte der EAL und Verbesserung ihrer Qualität.*

Einstellungen

- ✓ *Das Bewusstsein, die Qualität und Erhaltung der EAL in Bezug auf die traditionelle Landnutzung auf nachhaltige Weise zu verbessern, basierend auf einem tiefen Wissen der Vorfahren über die Umwelt, das den Landschaftscharakter bewahrt.*

Das Trainingsmodul ist mit dem Bericht, den Fallstudien und dem E-Atlas verknüpft.



THE PRINCIPLES OF MULTIFUNCTIONAL AGRICULTURE AND EAL



Inhaltsverzeichnis

- Internationaler Kontext der EAL, die in Fallstudien vorgestellt werden.
- EAL, die in Fallstudien vorgestellt werden.
- Nationaler Kontext der EAL, die in Fallstudien vorgestellt werden.
- Fortgeschrittenes multifunktionales Unternehmertum auf der Grundlage von EAL-Werten
- Attraktive Landschaft durch multifunktionale und nachhaltige Landwirtschaft und als Gewinn für die weitere Entwicklung des Unternehmens.
- Erhaltung der EAL-Werte
- Austausch und Verbreitung von Wissen über die Werte der EAL



THE PRINCIPLES OF MULTIFUNCTIONAL AGRICULTURE AND EAL



Internationaler Kontext der EAL, die in Fallstudien vorgestellt werden.

Warum ein Landwirt Kenntnisse über verschiedene EAL benötigt?

Erwartetes Wissen

- Inspirierende Ideen in Fallstudien in Europa innerhalb derselben EAL
- Kenntnis des Landschaftspotenzials für die Etablierung bestimmter nichtlandwirtschaftlicher Tätigkeiten in landwirtschaftlichen Betrieben
- Umgang mit natürlichen Bedingungen und Einschränkungen durch traditionelle landwirtschaftliche Techniken, die die Landschaft fruchtbarer und die Landwirtschaft nachhaltiger machen sowie das kulturelle und historische Erbe bewahren.



Gezielte Verbesserung der Landschaftsqualität

Internationaler Kontext ermöglicht internationalen Wissensaustausch



Fortgeschrittenes multifunktionales Unternehmertum



Nachhaltigkeitsorientierte Agrarsysteme auf der Grundlage weitergegebenen Wissens in moderne Agrarsysteme

EAL von höherer Qualität vermitteln mehr Möglichkeiten für die Expansion der Geschäftstätigkeit und die Diversifizierung des Unternehmertums auf dem Land.



THE PRINCIPLES OF MULTIFUNCTIONAL AGRICULTURE AND EAL



Internationaler Kontext der EAL, die in Fallstudien vorgestellt werden.

Warum ein Landwirt Kenntnisse über verschiedene EAL benötigt?

Verständnis der EAL-Attribute

Typische Merkmale = Ähnlichkeit

Ein Betrieb kümmert sich um die typischen Eigenschaften der EAL. Dies ermöglicht den Vergleich von multifunktionalen Aktivitäten mit anderen Betrieben in gleichen EAL in ganz Europa.

Ein Betrieb übt innerhalb derselben EAL multifunktionale Tätigkeiten aus, die auf internationaler Ebene vergleichbar sind.



Unterscheidungsmerkmale = Unterschiede

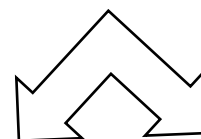
Sie entspringen spezifischen landwirtschaftlichen Tätigkeiten im Zusammenhang mit dem natürlichen, kulturellen und historischen Erbe und/oder der Landschaftsidentität, die das EAL auf

Ein Betrieb ist eine einzigartige Einheit, die individuelle multifunktionale Aktivitäten durchführt, die für andere Betriebe interessant sein können.

Example of EAL: Pasture

Weniger fruchtbares Land, das sich nicht für den Anbau von Pflanzen oder die Heuernte eignet.

Weiden, Grünland mit Rindern
Pferdezucht



Transhumanz-Systeme in den Bergen

Extensive Beweidung in NATURA 2000 Lebensräumen und anderen geschützten Gebieten

Beweidung von Grünland auf Überschwemmungsgebiet mit wasserdurchtränkten Böden

Streuobstwiesen



THE PRINCIPLES OF MULTIFUNCTIONAL AGRICULTURE AND EAL



EAL, die in Fallstudien vorgestellt werden.

Dehesa

*M^a Jesús
Gualda (ES)*



Deltalandschaften

*Jesús Villena
(ES)*



Heideland und Huertas

*Francisca
Ruiz Requena
(ES)*



Hochland

*Emiliano
Brandimarte
Az. Agr.
(Sibillini
Ranch)
(IT)*



Gehen Sie zum E-Atlas, um die EAL-Definitionen zu lesen! Überprüfen Sie die detaillierten Eigenschaften von EAL in Fallstudien!



THE PRINCIPLES OF MULTIFUNCTIONAL AGRICULTURE AND EAL



EAL, die in Fallstudien vorgestellt werden.

Ackerland/Feld

*Graditz
Stud
Farm (DE)*



Haeteli farm (DE)



*VčelíkRaj
(SK)*

*Bio-
Saalberghof
Berghaus
(DE)*



*Farma pod
Melichovou
skalou (SK)*

*Farm
Crone
(DE)*



*Inmaculada Jiménez - a
beekeeper (ES)*



*Farma
Etelka
(SK)*

Gehen Sie zum E-Atlas, um die EAL-Definitionen zu lesen! Überprüfen Sie die detaillierten Eigenschaften von EAL in Fallstudien!



THE PRINCIPLES OF MULTIFUNCTIONAL AGRICULTURE AND EAL



EAL, die in Fallstudien vorgestellt werden.

Wiese

Maridiana (IT)



Offenlandschaft



*Farm of Joseph
Lehmenkühler
(DE)*

Semi-bocage

Farm of Joseph Lehmenkühler (DE)



*Farma AFRA
Odorica
(SK)*



*Aboca
(IT)*

Gehen Sie zum E-Atlas, um die EAL-Definitionen zu lesen! Überprüfen Sie die detaillierten Eigenschaften von EAL in Fallstudien!



THE PRINCIPLES OF MULTIFUNCTIONAL AGRICULTURE AND EAL



EAL, die in Fallstudien vorgestellt werden.

Obstplantagen

*Haetteli
Farm
(DE)*



*Jesús
Villena
(ES)*



Eredi Gradassi Andrea s.s. (IT)



Bodegas Nestares Rincón (ES)



Esteban Moya (ES)



Gehen Sie zum E-Atlas, um die EAL-Definitionen zu lesen! Überprüfen Sie die detaillierten Eigenschaften von EAL in Fallstudien!

EAL, die in Fallstudien vorgestellt werden.

Weideland



BioLiebert - organic farm of the Liebert family (DE)

Marekov Dvor (SK)



Maridiana (IT)

The Šenk Farm (SI)

Gregor Gomol (SI)



Gehen Sie zum E-Atlas, um die EAL-Definitionen zu lesen! Überprüfen Sie die detaillierten Eigenschaften von EAL in Fallstudien!



THE PRINCIPLES OF MULTIFUNCTIONAL AGRICULTURE AND EAL



EAL, die in Fallstudien vorgestellt werden.

Torre Colombaia (IT)



Farm Crone (DE)



Ländliche
Gebiete

The Farm Vrhovc (SI)



Marijan Bavcon (SI)



Gehen Sie zum E-Atlas, um die EAL-Definitionen zu lesen! Überprüfen Sie die detaillierten Eigenschaften von EAL in Fallstudien!



THE PRINCIPLES OF MULTIFUNCTIONAL AGRICULTURE AND EAL



EAL, die in Fallstudien vorgestellt werden.

Terrassenlandschaften

Esteban Moya (ES)



Eredi Gradassi Andrea s.s. (IT)



Farma AFRA Odorica (SK)



Gehen Sie zum E-Atlas, um die EAL-Definitionen zu lesen! Überprüfen Sie die detaillierten Eigenschaften von EAL in Fallstudien!



THE PRINCIPLES OF MULTIFUNCTIONAL AGRICULTURE AND EAL



EAL, die in Fallstudien vorgestellt werden.

Weinberge

Bodegas Nestares Rincón (ES)



Srečko Trbižan (SI)



Grünland mit Gehölzen

*Caprinatura
SL (ES)*



*Torre
Colombaia (IT)*



Gehen Sie zum E-Atlas, um die EAL-Definitionen zu lesen!
Überprüfen Sie die detaillierten Eigenschaften von EAL in Fallstudien!



THE PRINCIPLES OF MULTIFUNCTIONAL AGRICULTURE AND EAL



Nationaler Kontext der EAL, die in Fallstudien vorgestellt werden.

Die von der EUCALAND entwickelte Datenbank der EAL (Pungetti & Kruse, Hrsg., 2010; Kruse et al., 2011) wurde mit nationalen Arten von Agrarlandschaften konsolidiert.

Von einer europäischen zur lokalen Landschaft

Geographische Identifikation ist wichtig

5 elementare Landschaftsarten in Europa

Meeus, J.H.A. (1990): „Pan-European landscapes“. Landscape and Urban Planning, Vol. 31, Issues 1-3: p 57-59.

Corine Land Cover Karte 2006 – 44 Arten der Bodenbedeckung

<http://land.copernicus.eu/pan-european/corine-land-cover>

EUCALAND Glossar – 44 Arten von Agrarlandschaften

integration in

Nationale Typologien

Nationale Typologien

Nationale Typologien

In erster Linie die Anwendung von Klassifikationen, einschließlich Aspekten der Bewertung von Landschaften, von Traditionen und Erbe und jenen Aspekten, die über öffentliche Karten oder WMS-Verknüpfungen für GIS-Anwendungen zur Verfügung stehen.

Lesen Sie mehr über Arten von Kulturlandschaften im Bericht, S. 39-43!



THE PRINCIPLES OF MULTIFUNCTIONAL AGRICULTURE AND EAL



Nationaler Kontext der EAL, die in Fallstudien vorgestellt werden.

Europäische und nationale Landschaftsklassifizierungen werden in interaktiven pdfs visualisiert, die speziell für jede Fallstudie entwickelt wurden und eine große Vielfalt von EAL und Besonderheiten ihres Landschaftscharakters demonstrieren.

Slovakei

FEAL multifunctional Farming for the sustainability of European Agricultural Landscapes
Project N°: 2016-1-SK01-KA202-022502

FEAL KATALOG
Zusammenführung von nationalen und europäischen Typologien

Slovakei
Landschaftsatlas der Slowakei

Medvedie Vrchy Berge
Hof AFRA Odorica
Fallstudien

E-Atlas
Europäischen Agrarlandschaften
Offenlandschaft, Open fields [EN]
Terrassenlandschaft,
Terraced landscapes [EN]

Nationalen Landschaftstypen: **Historische Landschaften mit technischen Gebäuden und ländliche Architektur; historische Bergbaulandschaft; traditionelle Weiden und Wiesen**
CORINE Land Cover 2012 Klassen:
● Nicht bewässertes Ackerland
● Landwirtschaftlich genutztes Land - Wiesen

Die Landschaft Charakter und natürliches, kulturellen und historischen Erbe



Dieses Projekt wurde mit Unterstützung der Europäischen Kommission finanziert. Diese Publikation spiegelt lediglich die Ansichten des Autors wider - die Kommission kann nicht für die Verwendung der darin enthaltenen Informationen verantwortlich gemacht werden.



multifunctional Farming for the sustainability of European Agricultural Landscapes
Project N°: 2016-1-SK01-KA202-022502

Deutschland

FEAL KATALOG
Zusammenführung von nationalen und europäischen Typologien

Deutschland
Bundesamt fuer Naturschutz: Schutzwürdige Landschaften in Deutschland

Elbe-Elster Tiefland
Graditz Stud Hof
Fallstudien

Nationalen Landschaftstypen: **Elbe-Elster-Tiefland, acker geprägte, offene Kulturlandschaft, andere walddreiche Landschaft, Gehölz- bzw. walddreiche Kulturlandschaft**
CORINE Land Cover 2012 Klassen:
Landwirtschaftlich genutztes Land - Weiden

E-atlas
Europäischen Agrarlandschaften
Ackerland, Farmland [EN]

Die Landschaft Charakter und natürliches, kulturellen und historischen Erbe



Dieses Projekt wurde mit Unterstützung der Europäischen Kommission finanziert. Diese Publikation spiegelt lediglich die Ansichten des Autors wider - die Kommission kann nicht für die Verwendung der darin enthaltenen Informationen verantwortlich gemacht werden.

Erfahren Sie mehr darüber, wie Sie interaktive PDFs im E-Atlas verwenden können!



THE PRINCIPLES OF MULTIFUNCTIONAL AGRICULTURE AND EAL



Nationaler Kontext der EAL, die in Fallstudien vorgestellt werden.

Europäische und nationale Landschaftsklassifizierungen werden in interaktiven pdfs visualisiert, die speziell für jede Fallstudie entwickelt wurden und eine große Vielfalt von EAL und Besonderheiten ihres Landschaftscharakters

instrieren.

Spanien



multifunctional Farming for the sustainability of European Agricultural Landscapes
Project N°: 2016-1-SK01-KA202-022502

FEAL KATALOG

Zusammenführung von nationalen und europäischen Typologien

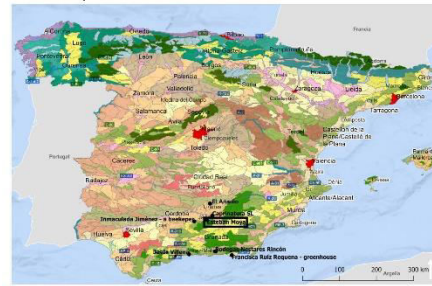
Spanien

Der Sierra Mágina Naturpark

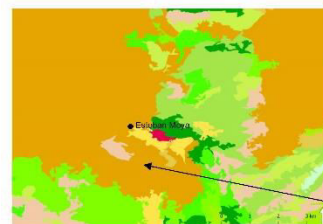
Esteban Moya

Fallstudien

Atlas der spanischen Landschaften



<http://wms.mapama.es/sig/Biodiversidad/Paisaje/wms.aspx>

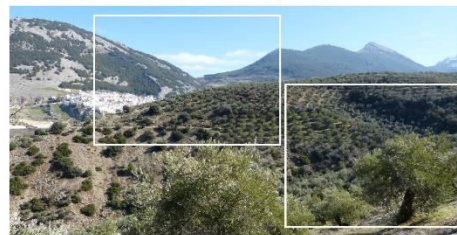


E-atlas Europäische Agrarlandschaften
Streuobstwiesen, Orchards [EN]
E-atlas Terrassenlandschaft, Terraced landscapes [EN]

Nationalen Landschaftstypen: Olivenlandschaft Andalusiens; Gebirgsmassiv und die hohe Landschaft der Subbetic-Prebetic Berge, Berglandschaften der Betic Berge

CORINE Land Cover 2012 Klassen:
Olivenhaine

Die Landschaft Charakter und natürliches, kulturellen und historischen Erbe



Funded by the Erasmus+ Programme of the European Union



Dieses Projekt wurde mit Unterstützung der Europäischen Kommission finanziert. Diese Publikation spiegelt lediglich die Ansichten des Autors wider - die Kommission kann nicht für die Verwendung der darin enthaltenen Informationen verantwortlich gemacht werden.

Italien



multifunctional Farming for the sustainability of European Agricultural Landscapes
Project N°: 2016-1-SK01-KA202-022502

FEAL KATALOG

Zusammenführung von nationalen und europäischen Typologien

Italien

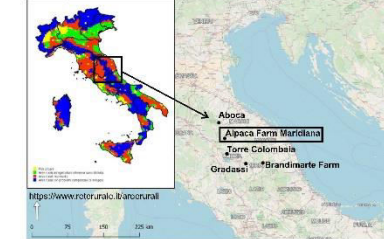
Das Nicconetal im Oberen Tiberatal

Alpakahof Maridiana

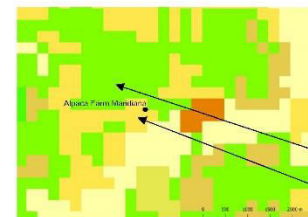
Fallstudien

Verwaltungseinheiten von Mittel- und Norditalien

Gliederung der ländlichen Gebiete



Basiskarte: <https://wiki.openstreetmap.org/wiki/Toscanovr>

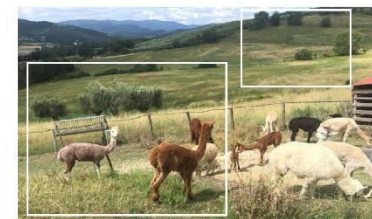


E-atlas Europäische Agrarlandschaften
Weide, Pasture [EN]
E-atlas Wiese, Meadow [EN]

Verwaltungseinheiten: Region: Umbria; Provinz: (=Bundesland) Perugia; Gemeinde: Umbertide

CORINE Land Cover 2012 Klassen:
Wälder und naturnahe Flächen - Laubwälder;
Heterogene landwirtschaftliche Flächen, komplexe Parzellenstruktur

Die Landschaft Charakter und natürliches, kulturellen und historischen Erbe



Funded by the Erasmus+ Programme of the European Union



Dieses Projekt wurde mit Unterstützung der Europäischen Kommission finanziert. Diese Publikation spiegelt lediglich die Ansichten des Autors wider - die Kommission kann nicht für die Verwendung der darin enthaltenen Informationen verantwortlich gemacht werden.

Erfahren Sie mehr darüber, wie Sie interaktive PDFs im E-Atlas verwenden können!




THE PRINCIPLES OF MULTIFUNCTIONAL AGRICULTURE AND EAL



Nationaler Kontext der EAL, die in Fallstudien vorgestellt werden.

Europäische und nationale Landschaftsklassifizierungen werden in interaktiven pdfs visualisiert, die speziell für jede Fallstudie entwickelt wurden und eine große Vielfalt von EAL und Besonderheiten ihres Landschaftscharakters demonstrieren.

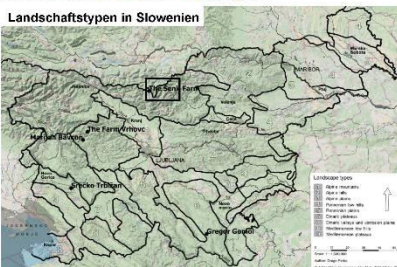
Slovenien

 multifunctional Farming for the sustainability of European Agricultural Landscapes
Project N°: 2016-1-SK01-KA202-022502

FEAL KATALOG
Zusammenführung von nationalen und europäischen Typologien

Slovenien
Kamnik Savinja Alpen
Der Šenk Hof
Fallstudien

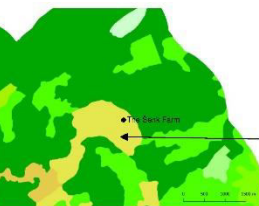
Landschaftstypen in Slowenien



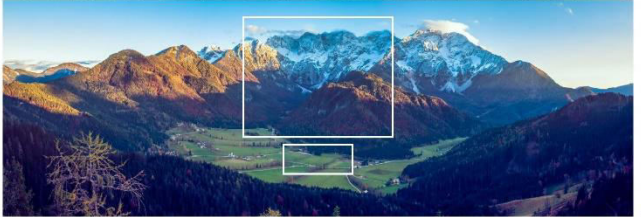
Basiskarte: <https://wik.openstreetmap.org/wik/11/iesar/ver>

E-atlas Europäischen Agrarlandschaften
Ländliche Gebiete, Rural areas [EN]
Weideflächen, Pastures [EN]


Nationalen Landschaftstypen: Alpine Berge; abgeschiedene Berghöfe
CORINE Land Cover 2012 Klassen:
Landwirtschaftlich genutztes Land - Wiesen



Die Landschaft Charakter und natürliches, kulturellen und historischen Erbe



Funded by the Erasmus+ Programme of the European Union



Dieses Projekt wurde mit Unterstützung der Europäischen Kommission finanziert. Diese Publikation spiegelt lediglich die Ansichten des Autors wider - die Kommission kann nicht für die Verwendung der darin enthaltenen Informationen verantwortlich gemacht werden.

Erfahren Sie mehr darüber, wie Sie interaktive PDFs im E-Atlas verwenden können!



THE PRINCIPLES OF MULTIFUNCTIONAL AGRICULTURE AND EAL



Fortgeschrittenes multifunktionales Unternehmertum auf der Grundlage von EAL- Werten

Warum soll ein Landwirt natürliche, kulturelle und historische Merkmale von EAL erkennen?

Natürliche Umwelt

- Grundlegende Einschränkungen und Vorteile

Historische Landnutzung und kulturelle Traditionen

- Traditionalität und Landschaftsidentität

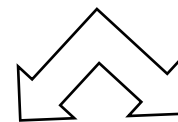


*Das Wissenssystem über die Landschaft, das von Generationen von Vorfahren geerbt wurde, ist für das aktuelle Land-
Management sehr wichtig. Die historische Landschaft war multifunktional und die Anbaumethoden waren meist
naturfreundlich und nachhaltig.*

Beispiel für EAL: Terrassenlandschaft

Vermeidung von Bodenverluste und Erosionsschutz

Zunehmende Isolierungen für Kulturpflanzen



Steinterrassen wurden mit verschiedenen Techniken gebaut

Sie können mehr über die sehr interessante historische Entstehung von EAL im Bericht S. 8-10 lesen!



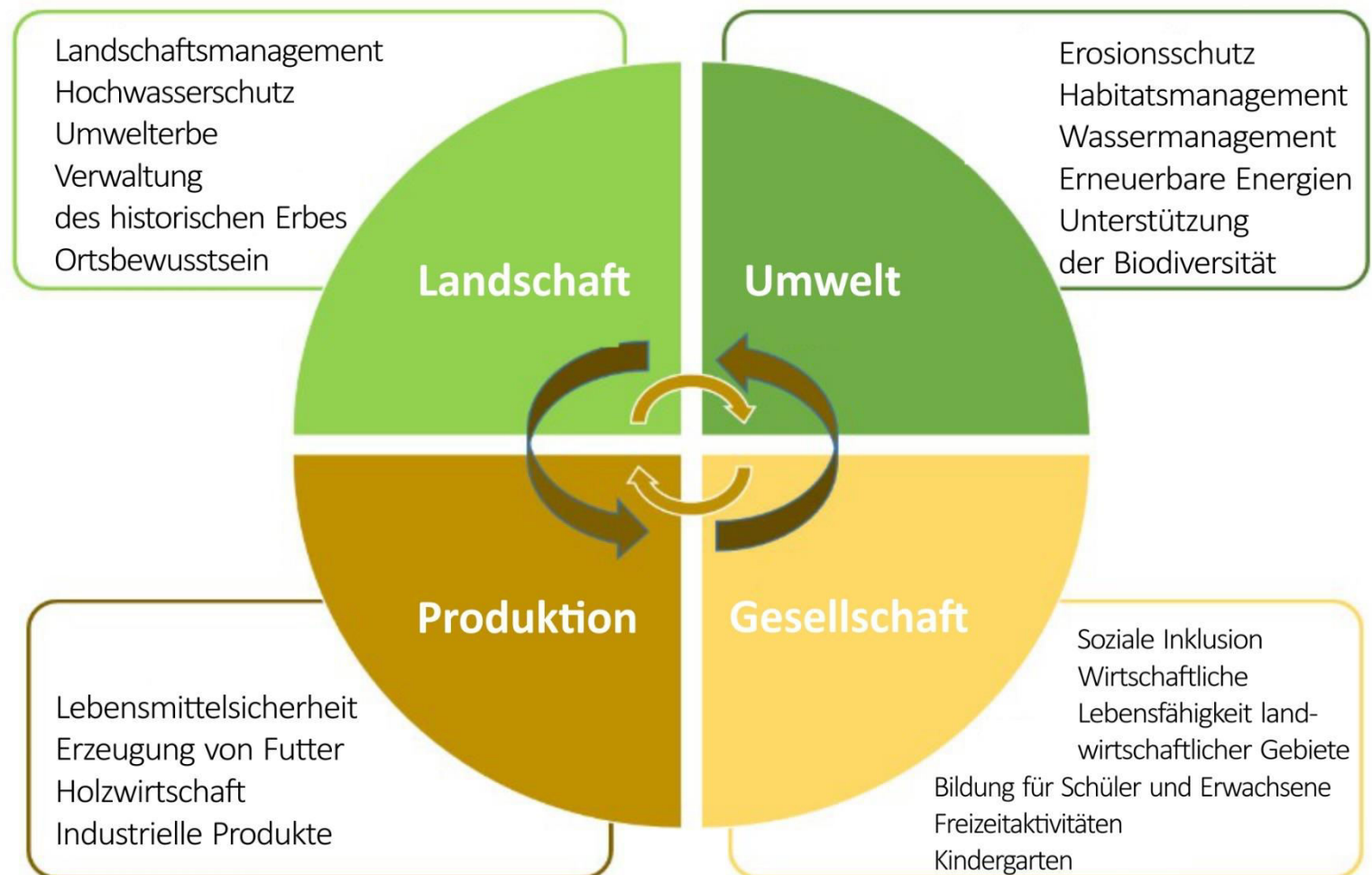
THE PRINCIPLES OF MULTIFUNCTIONAL AGRICULTURE AND EAL



Fortgeschrittenes multifunktionales Unternehmertum auf der Grundlage von EAL- Werten

Schnittstellen zwischen einem Betrieb und einer Landschaft.

- *Multifunktionalität ist eng mit der Diversifizierung von Einkommensquellen der Landwirte verbunden, so dass die Landwirte das Unternehmensrisiko verringern können.*
- *Multifunktionalität steht in direktem Zusammenhang sowohl mit der Nachhaltigkeit der landwirtschaftlichen Betriebe als auch mit der Produktion von Dienstleistungen für die Gesellschaft, sog. Ökosystemleistungen.*



Sie können mehr über die Wechselwirkungen von Betrieben und ihrer Umgebung im Bericht lesen, S. 21-22; 28!



THE PRINCIPLES OF MULTIFUNCTIONAL AGRICULTURE AND EAL



Fortgeschrittenes multifunktionales Unternehmertum auf der Grundlage von EAL-Werten



Weitere Informationen zu den Herausforderungen der multifunktionalen Landwirtschaft finden Sie im Bericht, S. 24-27!



THE PRINCIPLES OF MULTIFUNCTIONAL AGRICULTURE AND EAL



Attraktive Landschaft durch multifunktionale und nachhaltige Landwirtschaft und als Gewinn für die weitere Entwicklung des Unternehmertums.

Prioritäten in der Pflege von Werten von EAL

- *Erhaltung des Naturerbes und der biologischen Vielfalt*
- *Traditionelle extensive Weiden*
 - *Heuernte-Methoden*

Hochland
Berglandschaften
Wiesen
Weide
Heidegebiet
Grünland mit Gehölzen
Dehesa

- *Landschaftsvielfalt*
 - *Historische Vegetationsformen*
 - *Historische Bewässerungssysteme*
- *Traditionelle Architektur*

Ländliche Landschaften
Ackerland/Feld
Semi-Bocage
Huertas
Terrassenförmige Landschaften

- *Genopool Vielfalt und Erbe*

Delta-Landschaften
Offenlandschaft
Obstgärten
Weinberge

Die Erhaltung der ländlichen Landschaften trägt dazu bei, die Lebensqualität der Landbewohner zu erhalten, indem sie lebensfähige Gemeinschaften und Wirtschaften und die damit verbundenen positiven Werte bietet (Agnoletti, 2014). Das Bild der Landschaft oder identische Landschaftselemente werden als Marken von Produkten mit Ursprung in einem bestimmten Gebiet für Produktmarketingstrategien verwendet. Eine regionale Markenstrategie im Zusammenhang mit lokalen Produkten kann im täglichen Lebensmittelmarketing in Geschäften, auf Festivals oder für die regionale Promotion in touristischen Aktivitäten eingesetzt werden (Zusammenfassender Bericht, S. 54).

Weitere Informationen zu den Herausforderungen der multifunktionalen Landwirtschaft finden Sie im Bericht, S.24-27!



THE PRINCIPLES OF MULTIFUNCTIONAL AGRICULTURE AND EAL



Erhaltung der EAL-Werte

Welche Attribute von EAL sollen erhalten bleiben?

schön und attraktiv

Original lecker

entspannend

inspirierend



Was kann ein Betrieb tun?

- Beibehaltung der traditionellen Landnutzung.
- Bewahrung des natürlichen, kulturellen und historischen Erbes und des Landschaftscharakters.

- Ökologischer Landbau.
- Anbau von lokalen / regionalen Pflanzen und Tierzucht (Genpool und Denkmalschutz).

- Extensive, sanfte touristische Aktivitäten und familienfreundliche Programme auf dem Bauernhof für Besucher.

- Umsetzung von Wissen über bäuerliche Ökomaßnahmen.
 - Umsetzung von Hightech- und umweltfreundlichen Agrartechnologien in moderne Landschaftskonzeptionen.

Weitere Informationen zu den Herausforderungen der multifunktionalen Landwirtschaft finden Sie im Bericht, S. 52-54!



THE PRINCIPLES OF MULTIFUNCTIONAL AGRICULTURE AND EAL



Aufrechterhaltung und Erhaltung der EAL-Werte durch die Betriebe

Eine Schlüsselaufgabe ist die Einrichtung eines Bauernhofes als Hotspot für Geschäftsleute und touristische Infrastruktur auf dem Land.



- Die Erhaltung des **Naturerbes** erfordert umfangreiche und umweltfreundliche landwirtschaftliche Aktivitäten (ökologischer Landbau, Bienenzucht usw.).
- **Traditionelle extensive Weidesysteme** werden durch kontinuierliche, nicht intensive Beweidung von ökologisch sensiblen Graslandschaften durch verschiedene Tierarten, das Entfernen von Sträuchern und aufeinanderfolgenden Gehölzen aufrechterhalten.
- **Biodiversität und Landschaftsvielfalt**: Ein Betrieb sorgt für die tägliche Pflege der Bodenkrume. So wird beispielsweise für Wiesen zwei- bis viermal jährlich ein Grasschnitt und eine Heuernte durchgeführt.
- **Das Genpool-Erbe und die Vielfalt der Kulturpflanzen** wird von Betrieben gefördert, die die biologische Prävention gegen Schädlinge und Krankheiten bevorzugen und lokale Ökoprodukte produzieren.
- **Historische Elemente der Vegetation** erfordern die Aufrechterhaltung ihrer ursprünglichen Form und Funktion, indem sie aufeinanderfolgende Pflanzen kultivieren.
- **Historische Bewässerungsanlagen** erfordern eine aktive Nutzung, die Zusammenarbeit der Landbesitzer bei der Erhaltung ihrer Kontinuität zwischen den Parzellen, Grasschnitt, die Entfernung von Gehölzen und die Rekonstruktion von Kanälen.
- **Historische künstliche Terrassen** an Hängen erfordern die Entfernung der Gehölze und den Wiederaufbau.
- Traditionelle Heu-Methoden und traditionelle Architekturen erfordern eine aktive Nutzung und Rekonstruktion hinsichtlich ihrer kulturellen und historischen Besonderheiten und in einigen Fällen auch die Übernahme einer neuen Funktion.

Finden Sie Links zwischen verschiedenen EAL und einer Vielzahl von Geschäftsmodellen in den Fallstudien!



THE PRINCIPLES OF MULTIFUNCTIONAL AGRICULTURE AND EAL



Austausch und Verbreitung von Wissen über die Werte der EAL

Kunden, Besucher und ihre Aktivitäten



Wandern in der Natur

- Attraktive Landschaft
- Geschützte natürliche Lebensräume
- Bewahrte Biodiversität



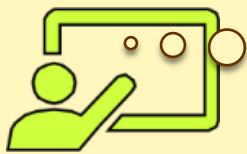
Kauf lokale rProdukte auf dem Bauernhof

- Gesunde Lebensmittel, heimische Produkte von hoher Qualität
- Unterstützung der lokalen Wirtschaft (Beschäftigung)



Erholungs ort finden

- Saubere Umwelt
- Ruhige Atmosphäre in Familien- und Kleinbetrieben



Suche nach einer praxisorientierten Ausbildung

Gestaltung von EAL wie:
natürliche Stätten und traditionelle Landnutzungen;
Moderne Landschaften mit innovativen Öko-Technologien

Wie kann ein Betrieb sein Wissen teilen?

F
e
e
d
b
a
c
k

Ein virtueller Führer als mobile Anwendung in Verbindung mit Touristenportalen mit gemeinsamen Wanderrouten erschließt die Landschaft und die Bauernhöfe und die damit verbundenen Dienstleistungen.

E-Commerce in Kombination mit Verkostungen oder kleinen Festen auf dem Bauernhof

Seminare, Workshops für soziale Zielgruppen.

Workshops, Seminare, Kurse, Online-Kurse kombiniert mit Arbeitsphasen auf den Betrieben oder auch Woofing-Programmen.

Finden Sie Links zwischen verschiedenen EAL und einer Vielzahl von Geschäftsmodellen in Fallstudien!



THE PRINCIPLES OF MULTIFUNCTIONAL AGRICULTURE AND EAL



Verweise / Links

- [Council of Europe \(CoE\). \(2000\). The European Landscape Convention, ETS No. 176. Retrieved from http://www.coe.int/t/dg4/cultureheritage/heritage/Landscape](http://www.coe.int/t/dg4/cultureheritage/heritage/Landscape)
- [Kruse, A., Centeri, C., Renes, H., Roth, M., Printsman, A., Palang, H., Jordá, L.B. Velarde, M.D. & Kruckenberg, H. \(2010\). Glossary on Agricultural Landscapes. Tájökológiai Lapok, Special Issue, 99-127.](#)
- [Pungetti, A. & Kruse A. \(Eds.\) \(2010\). European Culture Expressed in Agricultural Landscapes. Perspectives from Eucaland Project. Roma, Palombi Editori.](#)



THE PRINCIPLES OF MULTIFUNCTIONAL AGRICULTURE AND EAL



Schlussfolgerungen

Landschaft wird durch Verhaltensweisen geprägt, die eng mit der Bildern verbunden sind. Landschaften sind von Gewohnheiten geprägt, und noch nie zuvor waren sie so stark beeinflusst.

*Prof. Arch. Juan Manuel Palerm Salazar
Universidad de Las Palmas, Gran Canaria, Spain
Essey „On Silence in the Landscape“*

Der aktuelle Zustand der Agrarlandschaft entspricht in vielen EU-Regionen nicht den Kriterien für eine optimale und ökologische Landnutzung. Diese Aussage gilt insbesondere für traditionell bewirtschaftete Landschaften, in denen das Hauptproblem die Aufgabe der Bewirtschaftung von Flächen ist. Das Warten auf die durch die Gesetzgebung herbeigeführten Entscheidungen bringt den unersetzlichen Verlust von Landschaftswerten und damit Störungen der ökologischen Verhältnisse und schließlich wirtschaftliche Verluste mit sich.

Daher erklärt das Trainingsmodul erfolgreiche Realisierungen der multifunktionalen Landwirtschaft in landwirtschaftlichen Betrieben und liefert Ideen für andere Betriebe in ähnlichen Landschaftsformen aus verschiedenen europäischen Ländern. Es vermittelt Erkenntnisse darüber, wie Landwirte unabhängiger von unvorhersehbaren Naturbedingungen und wirtschaftlichen Schranken sein könnten, und wie eine multifunktionale Landwirtschaft zu Win-Win-Situationen führen kann. Gut ausgebildete Landwirte sind in der Lage, das finanzielle Potenzial von EAL zu erkennen und dieses Wissen in ihre erfolgreichen Geschäftspläne umzusetzen.