



multifunctional Farming for the sustainability of European Agricultural Landscapes

Project Nº: 2016- 1- SK01- KA202- 022502



LOS PRINCIPIOS DE LA AGRICULTURA MULTIFUNCIONAL Y PAE

Un paisaje agrícola - una oportunidad para la
diversificación de las actividades agrícolas.



This project has been funded with support from the European Commission. This publication reflects the views only of the author, and the Commission cannot be held responsible for any use which may be made of the information contained therein.



LOS PRINCIPIOS DE LA AGRICULTURA MULTIFUNCIONAL Y PAE



Descripción del módulo

Resumen: este módulo explica cómo un conocimiento sobre los valores paisajísticos de los paisajes agrícolas europeos (PAE) podría abrir nuevos horizontes para el establecimiento de una granja que realiza diferentes actividades no agrícolas, por lo que se da cuenta de la agricultura multifuncional. El conocimiento de la calidad del paisaje por parte de los agricultores y las partes interesadas tiene como objetivo abordar los desafíos del Convenio Europeo del Paisaje (CoE, 2000).

- **Objetivos de aprendizaje**

- *Conocimiento*

- ✓ *Comprensión de la tipología de PAE y atributos que hacen a los PAE multifuncionales.*
- ✓ *La capacidad para aplicar actividades multifuncionales dentro de diferentes PAE*

- *Habilidades*

- ✓ *Reconociendo un tipo de paisaje - PAE y valores de diferentes PAE y su carácter paisajístico.*
- ✓ *Practicar la agricultura multifuncional en coincidencia con las características de un PAE particular.*
- ✓ *Proporcionar un mantenimiento adecuado a los PAE, preservar los valores de los PAE y mejorar su calidad.*

- *Actitudes*

- ✓ *La concienciación para mejorar la calidad y el mantenimiento de las PAE de manera sostenible con respecto a los usos tradicionales de la tierra basados en un profundo conocimiento ancestral del medio ambiente que preserva el carácter del paisaje.*

[El módulo de capacitación está vinculado con el Informe resumen - Casos de estudio - E-atlas.](#)



LOS PRINCIPIOS DE LA AGRICULTURA MULTIFUNCIONAL Y PAE



Índice

- Contexto internacional de las PAE presentadas en casos de estudio.
- PAE presentados en casos de estudio.
- Contexto nacional de las PAE presentadas en caso de estudio.
- Emprendimiento multifuncional avanzado basado en valores PAE.
- Un paisaje atractivo como resultado de una agricultura multifuncional y sostenible y como un activo para el desarrollo del futuro emprendimiento.
- Mantenimiento y conservación de los valores de los PAE.
- Compartir y distribuir el conocimiento sobre los valores de los PAE.



LOS PRINCIPIOS DE LA AGRICULTURA MULTIFUNCIONAL Y PAE



Contexto internacional de las PAE presentadas en casos de estudio

Por qué un agricultor necesita conocimiento en diferentes PAEs?

Conocimiento esperado

- Encontrar ideas de inspiración en casos de estudio en toda Europa dentro del mismo PAE
- Conocer el potencial del paisaje para el establecimiento de actividades no agrícolas particulares en fincas
- Hacer frente a las condiciones naturales y las limitaciones utilizando técnicas agrícolas tradicionales que hacen que el paisaje sea más fértil y sostenible, además de mantener el patrimonio cultural e histórico.



Mejora orientada a la calidad del paisaje

Contexto internacional
Permite el intercambio internacional de
conocimientos



emprendimiento multifuncional
avanzado



Sistemas agrícolas sostenibles
Basado en la transformación del conocimiento
heredado hacia sistemas agrícolas modernos

Los PAE de mayor calidad promueven más oportunidades para la expansión empresarial y la diversificación del espíritu empresarial en el campo.



LOS PRINCIPIOS DE LA AGRICULTURA MULTIFUNCIONAL Y PAE



Contexto internacional de las PAE presentadas en casos de estudio

Por qué un agricultor necesita conocimiento en diferentes PAEs?

Comprensión de los atributos de PAE

Características típicas = similitud

Una granja se ocupa de los atributos típicos del PAE y esta similitud permite la comparación de actividades multifuncionales con otras granjas en el mismo PAE en toda Europa.



Rasgos distintivos = diferencias

Surgen de actividades agrícolas específicas relacionadas con el patrimonio natural, cultural e histórico y / o la identidad del paisaje, lo que hace que el PAE sea valioso a nivel regional, nacional o internacional

Una granja realiza actividades multifuncionales comparables a nivel internacional dentro de l mismo PAE

Una granja es una entidad única que realiza actividades multifuncionales individuales que pueden ser interesantes para otras granjas.

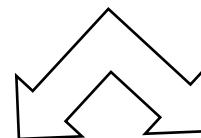
Ejemplo de PAE: Pasto

Tierras menos fértiles no aptas para cultivos o la producción de heno.

Pastoreo de pastizales por ganado.

Cría de caballos

Desafíos



Trashumancia de sistemas pastorales en las montañas
Extensas áreas de pastoreo NATURA 2000 y otros sitios protegidos.

Pastoreo de pastizales en planicies aluviales con suelos anegados

Pastizales



LOS PRINCIPIOS DE LA AGRICULTURA MULTIFUNCIONAL Y PAE



PAEs presentados en casos de estudio

Dehesa

*M^a Jesús
Gualda (ES)*



Paisajes del delta Jesús Villena (ES)



Matorral y huertas

*Francisca
Ruiz Requena
(ES)*



Sierra

*Emiliano
Brandimarte
Az. Agr.
(Sibillini
Ranch)
(IT)*



[¡Vaya a E-Atlas para leer las definiciones de PAE! Compruebe las características detalladas de PAE en los casos de estudio!](#)



LOS PRINCIPIOS DE LA AGRICULTURA MULTIFUNCIONAL Y PAE



PAEs presentados en casos de estudio

Suelo agrícola

*Graditz
Granja de
sementales
(DE)*



*Bio-
Saalberghof
Berghaus
(DE)*



*Granja
Crone
(DE)*



Granja Haetteli (DE)



*Inmaculada Jiménez –
apicultora (ES)*

*VčelíkRaj
(SK)*



*Granja pod
Melichovou
skalou (SK)*



*Granja
Etelka
(SK)*



[Vaya a E-Atlas para leer las definiciones de PAE! Compruebe las características detalladas de PAE en los casos de estudio!](#)



LOS PRINCIPIOS DE LA AGRICULTURA MULTIFUNCIONAL Y PAE



PAEs presentados en casos de estudio

Pradera

Maridiana (IT)



Campiña



*Granja de Joseph
Lehmenkühler
(DE)*

Semi-boscaje

Granja de Joseph Lehmenkühler (DE)



*Granja AFRA
Odorica
(SK)*



*Aboca
(IT)*

[Vaya a E-Atlas para leer las definiciones de PAE! Compruebe las características detalladas de PAE en los casos de estudio!](#)



LOS PRINCIPIOS DE LA AGRICULTURA MULTIFUNCIONAL Y PAE



PAEs presentados en casos de estudio

Huertas

*Granja
Haetteli
(DE)*



*Jesús
Villena
(ES)*



Eredi Gradassi Andrea s.s. (IT)



Bodegas Nestares Rincón (ES)



Esteban Moya (ES)



[Vaya a E-Atlas para leer las definiciones de PAE! Compruebe las características detalladas de PAE en los casos de estudio!](#)

PAEs presentados en casos de estudio

Pastizal



*Granja ecológica
BioLiebert de la
familia Liebert (DE)*

*Marekov
Dvor (SK)*



Maridiana (IT)

Granja Šenk (SI)

Gregor Gomol (SI)



[Vaya a E-Atlas para leer las definiciones de PAE! Compruebe las características detalladas de PAE en los casos de estudio!](#)



LOS PRINCIPIOS DE LA AGRICULTURA MULTIFUNCIONAL Y PAE



PAEs presentados en casos de estudio

Zona rural

Torre Colombaia (IT)



Granja Vrhovc (SI)



Granja Crone (DE)



Marijan Bavcon (SI)



[Vaya a E-Atlas para leer las definiciones de PAE! Compruebe las características detalladas de PAE en los casos de estudio!](#)



LOS PRINCIPIOS DE LA AGRICULTURA MULTIFUNCIONAL Y PAE



PAEs presentados en casos de estudio

Cultivo en terrazas

Esteban Moya (ES)



Eredi Gradassi Andrea s.s. (IT)



Granja AFRA Odorica (SK)



[Vaya a E-Atlas para leer las definiciones de PAE! Compruebe las características detalladas de PAE en los casos de estudio!](#)



LOS PRINCIPIOS DE LA AGRICULTURA MULTIFUNCIONAL Y PAE



PAEs presentados en casos de estudio

Viñedo

Bodegas Nestares Rincón (ES)



Srečko Trbižan (SI)



Pastizal arbolado

*Caprinatura
SL (ES)*



*Torre
Colombaia (I)*



[Vaya a E-Atlas para leer las definiciones de PAE! Compruebe las características detalladas de PAE en los casos de estudio!](#)

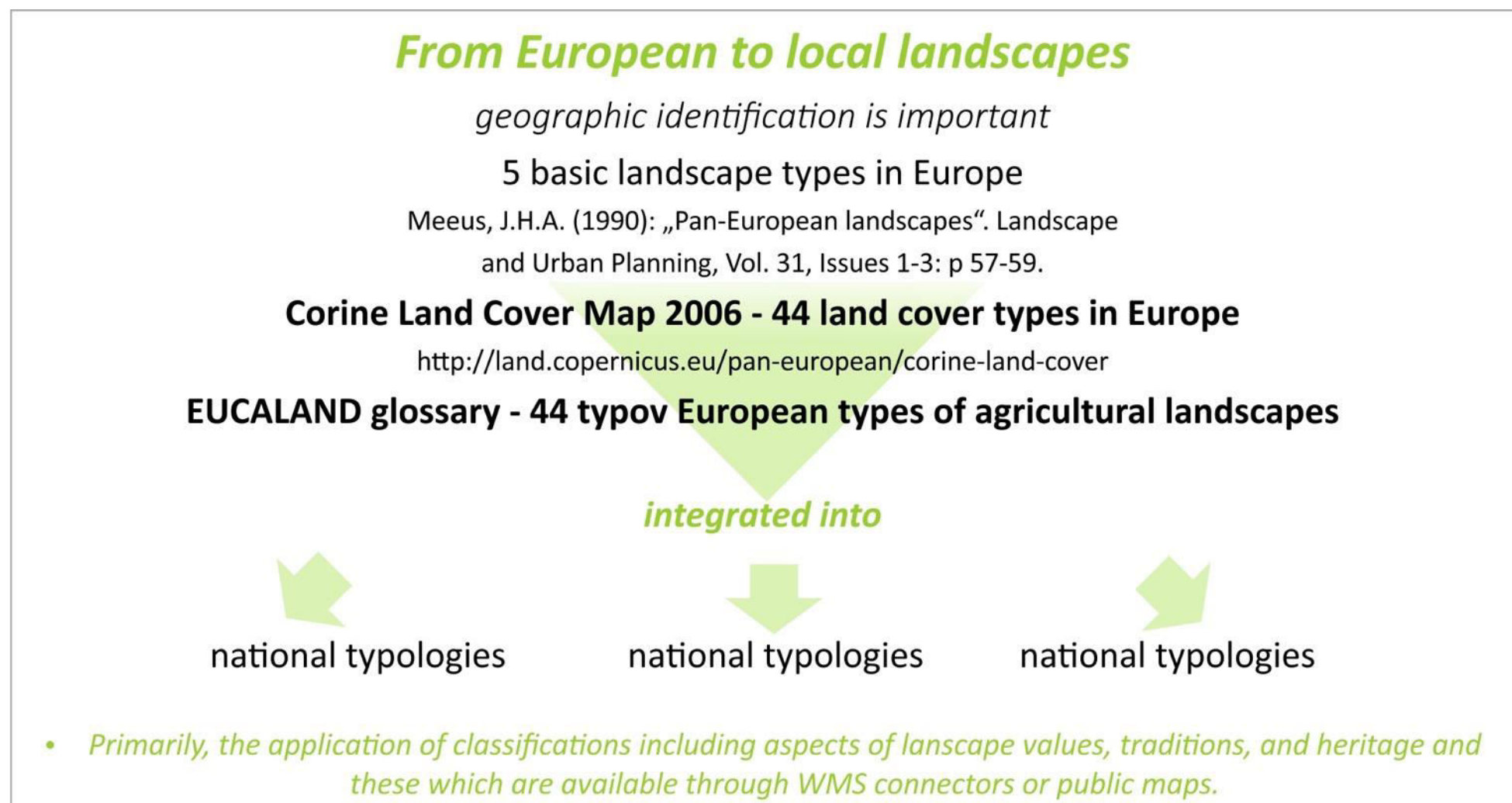


LOS PRINCIPIOS DE LA AGRICULTURA MULTIFUNCIONAL Y PAE



Contexto nacional de PAEs presentados en casos de estudio

La base de datos de PAE que desarrolló EUCALAND (Pungetti & Kruse, eds., 2010; Kruse et al., 2011) se consolidó con los tipos nacionales de paisajes agrícolas.



[Lea más sobre los tipos de paisajes culturales en el Informe Resumen, p. 39-43!](#)



LOS PRINCIPIOS DE LA AGRICULTURA MULTIFUNCIONAL Y PAE



Contexto nacional de PAEs presentados en casos de estudio

Las clasificaciones de paisajes nacionales y europeos se visualizan en archivos PDF interactivos desarrollados especialmente para cada caso de estudio que demuestran una gran variedad de PAE y características distintivas de su carácter de paisaje.

Eslovaquia

FEAL multifunctional Farming for the sustainability of European Agricultural Landscapes
Project N°: 2016-1-SK01-KA202-022502

FEAL CATALOGUE
The consolidation of national typologies with European agricultural landscapes

Slovakia
The Landscape Atlas of the Slovak Republic

Medvedie Vrchy Mts.
Farma AFRA Odorica
Case studies

E-atlas European agricultural landscapes
Open fields
Terraced landscapes

National landscape type:
Historical landscapes with technical monuments and folk architecture; Historical mining landscape; Traditional pastures and meadows

Land cover CLC 2012:
Non-irrigated arable land
Agricultural areas - pastures

Landscape character and the natural, cultural, and historical heritage

Funded by the Erasmus+ Programme of the European Union

EUCALAND **HOF UND LEBEN** **COAG** **BIOTEHNIŠKI CENTER NAKLO** **ELO**

This project has been funded with support from the European Commission. This publication reflects the views only of the author, and the Commission cannot be held responsible for any use which may be made of the information contained therein.

Alemania

FEAL multifunctional Farming for the sustainability of European Agricultural Landscapes
Project N°: 2016-1-SK01-KA202-022502

FEAL CATALOGUE
The consolidation of national typologies with European agricultural landscapes

Germany
Bundesamt fuer Naturschutz: Schutzverordng. Landschaften in Deutschland

Elbe river flat
Graditz Stud Farm
Case studies

National landscape type:
Elbe-Elster lowland, arable, open cultural landscape, arable, open cultural landscape

Land cover CLC 2012:
Agricultural areas - pastures

E-atlas European agricultural landscapes
Farmland

Landscape character and the natural, cultural, and historical heritage

Funded by the Erasmus+ Programme of the European Union

EUCALAND **HOF UND LEBEN** **COAG** **BIOTEHNIŠKI CENTER NAKLO** **ELO**

This project has been funded with support from the European Commission. This publication reflects the views only of the author, and the Commission cannot be held responsible for any use which may be made of the information contained therein.

¡Aprenda más sobre cómo usar PDF interactivos en E-Atlas!



LOS PRINCIPIOS DE LA AGRICULTURA MULTIFUNCIONAL Y PAE



Contexto nacional de PAEs presentados en casos de estudio

Las clasificaciones de paisajes nacionales y europeos se visualizan en archivos PDF interactivos desarrollados especialmente para cada caso de estudio que demuestran una gran variedad de PAE y características distintivas de su carácter de paisaje.

España

multifunctional Farming for the sustainability of European Agricultural Landscapes
Project N°: 2016-1-SK01-KA202-022502

FEAL CATALOGUE
The consolidation of national typologies with European agricultural landscapes

Spain
The Sierra Mágina Natural Park
Esteban Moya
Case studies

Atlas of the Landscapes of Spain

E-atlas European agricultural landscapes
Orchards
E-atlas Terraced landscapes

National landscape type: Mountainous massifs and high ranges of Subbetic-Prebetic Mountains, mountain ranges of the Betic Mountains

Land cover CLC 2012:
Olive groves

Landscape character and the natural, cultural, and historical heritage

Funded by the Erasmus+ Programme of the European Union

This project has been funded with support from the European Commission. This publication reflects the views only of the author, and the Commission cannot be held responsible for any use which may be made of the information contained therein.

Italia

multifunctional Farming for the sustainability of European Agricultural Landscapes
Project N°: 2016-1-SK01-KA202-022502

FEAL CATALOGUE
The consolidation of national typologies with European agricultural landscapes

Italy
The plateau of Castelluccio di Norcia
Emiliano Brandimarte Az. Agr. (Sibillini Ranch)
Case studies

Administrative units of the central and northern part of Italy

E-atlas European agricultural landscapes
Highlands [EN]
E-atlas Meadow [EN]

Administrative unit: Region: Umbria; Province: Perugia; Municipality: Norcia
Land cover CLC 2012:
Agricultural areas - non-irrigated arable land;
Forest and semi natural areas - scrub and/or herbaceous vegetation associations, natural grasslands;
Agricultural areas - pastures

Landscape character and the natural, cultural, and historical heritage

Funded by the Erasmus+ Programme of the European Union

This project has been funded with support from the European Commission. This publication reflects the views only of the author, and the Commission cannot be held responsible for any use which may be made of the information contained therein.

¡Aprenda más sobre cómo usar PDF interactivos en E-Atlas!



LOS PRINCIPIOS DE LA AGRICULTURA MULTIFUNCIONAL Y PAE



Contexto nacional de PAEs presentados en casos de estudio

Las clasificaciones de paisajes nacionales y europeos se visualizan en archivos PDF interactivos desarrollados especialmente para cada caso de estudio que demuestran una gran variedad de PAE y características distintivas de su carácter de paisaje.

Eslovenia

FEAL multifunctional Farming for the sustainability of European Agricultural Landscapes
Project N°: 2016-1-SK01-KA202-022502

FEAL CATALOGUE
The consolidation of national typologies with European agricultural landscapes

- Slovenia
- Kamnik Savinja Alps
- The Šenk Farm
- Case studies

Landscape types in Slovenia

Base map: http://wiki.mgk.si/wiki/Mapa_Slovenije

European agricultural landscapes

- E-atlas Rural areas
- E-atlas Pasture

National landscape type:
Alpine mountains; Secluded mountain farms

Land cover CLC 2012:
Agricultural areas - pastures

Landscape character and the natural, cultural, and historical heritage

Funded by the Erasmus+ Programme of the European Union

EUCALAND HOF UND LEBEN COAG BIOTENIŠKI KLUSTER SVRHO ELO

This project has been funded with support from the European Commission. This publication reflects the views only of the author, and the Commission cannot be held responsible for any use which may be made of the information contained therein.

¡Aprenda más sobre cómo usar PDF interactivos en E-Atlas!



LOS PRINCIPIOS DE LA AGRICULTURA MULTIFUNCIONAL Y PAE



Emprendimiento multifuncional avanzado basado en valores de PAE

¿Por qué un agricultor debe reconocer las características naturales, culturales e históricas de los PAE?

Entorno natural

Restricciones y ventajas básicas.

Usos histórico de la tierra y tradiciones
culturales.

Tradición y identidad paisajística.

El sistema de conocimiento sobre el paisaje heredado de generaciones de ancestros es muy importante para la administración actual. El paisaje histórico era multifuncional y los métodos agrícolas solían ser respetuosos con la naturaleza y sostenibles..

Ejemplo de PAE: Paisaje en terrazas

Pérdida de suelo y prevención de la erosión.

Aislamientos crecientes para plantas cultivadas.



Terrazas de piedra construidas con diferentes técnicas.

Viviendas estacionales en terrazas

[¡Puede leer más sobre la génesis histórica de los PAE en el Informe resumen p. 8-10!](#)

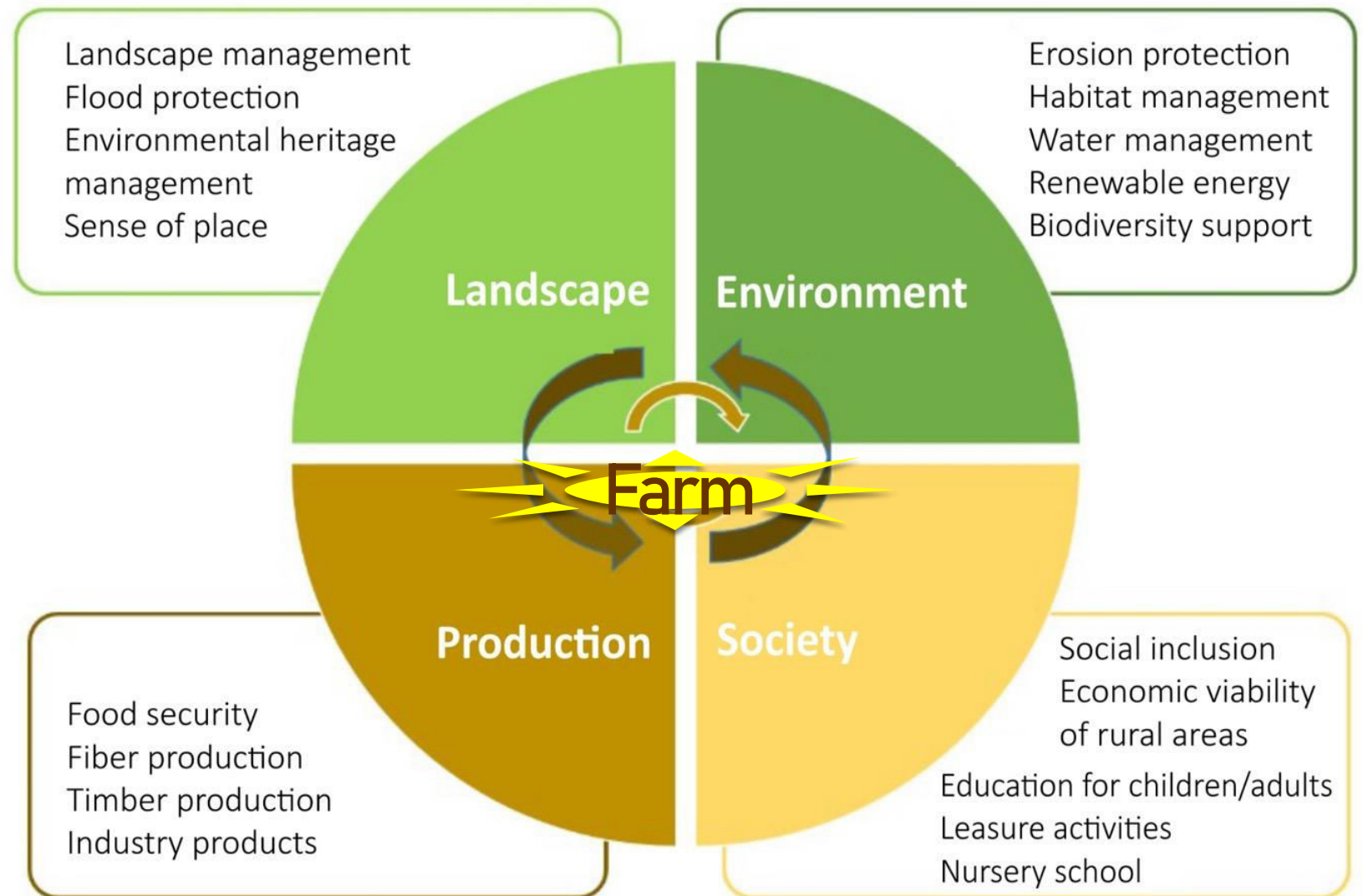


LOS PRINCIPIOS DE LA AGRICULTURA MULTIFUNCIONAL Y PAE



Emprendimiento multifuncional avanzado basado en valores PAE Un marco de interconexiones entre una granja y un paisaje.

- *La multifuncionalidad implica la diversificación de las fuentes de ingresos de la granja, lo que permite a los agricultores reducir el riesgo empresarial basándose en fuentes alternativas de ingresos.*
- *La multifuncionalidad está directamente relacionada tanto con la sostenibilidad de las fincas como con la producción de servicios para la sociedad: los servicios de los ecosistemas.*



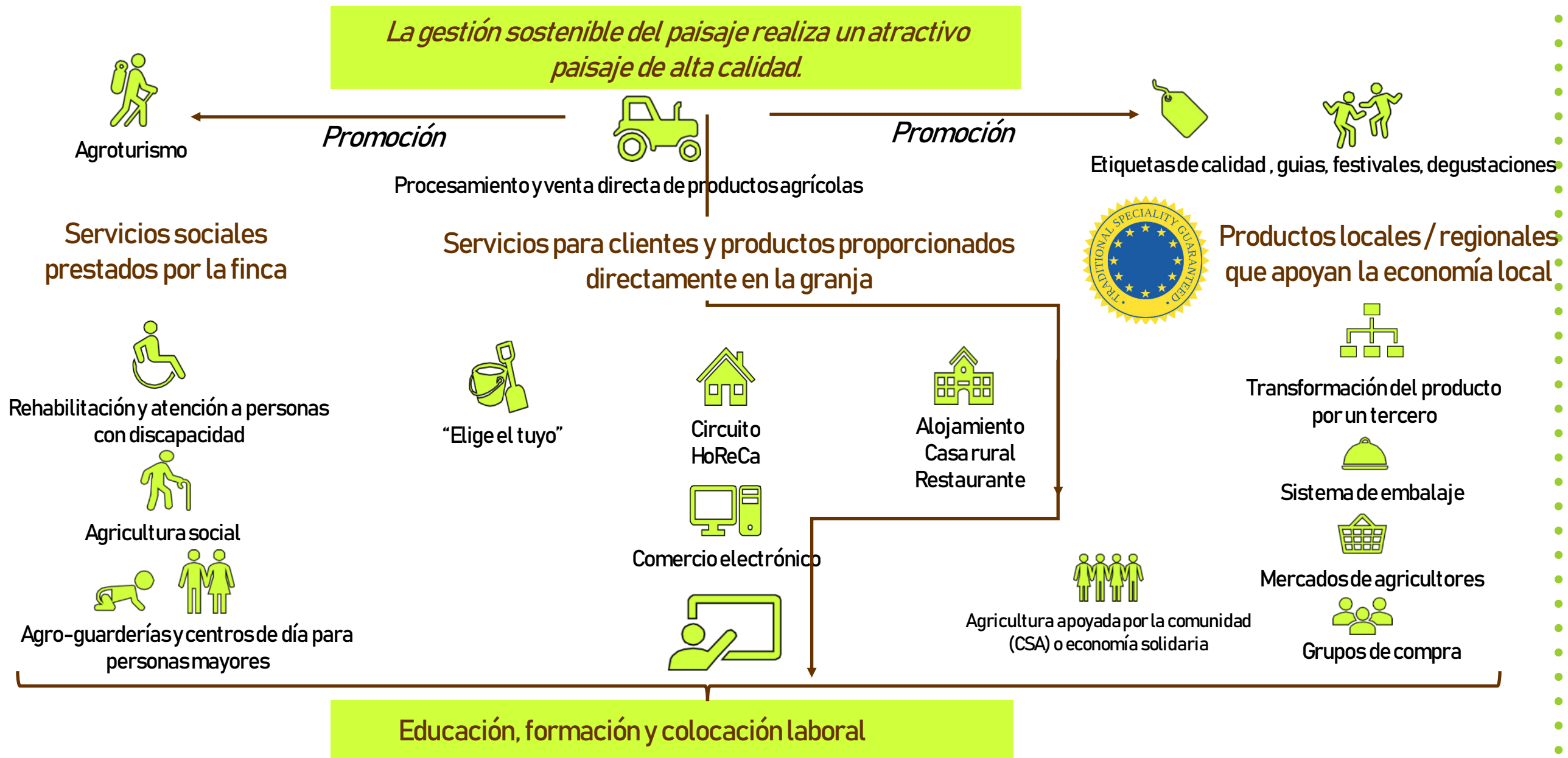
[¡Puede leer más sobre las interacciones de las granjas y su entorno en el Informe de resumen, p. 21-22; 28!](#)



LOS PRINCIPIOS DE LA AGRICULTURA MULTIFUNCIONAL Y PAE



Emprendimiento multifuncional avanzado basado en valores PAE



¡Encuentre más información sobre los desafíos de la agricultura multifuncional en el Informe Resumen, p. 24-27!



LOS PRINCIPIOS DE LA AGRICULTURA MULTIFUNCIONAL Y PAE



Un paisaje atractivo como resultado de una agricultura multifuncional y sostenible y como un recurso para el desarrollo del emprendimiento

Prioridades de mantenimiento de valores en diferentes PAEs

- *Preservación del patrimonio natural y la biodiversidad.*
- *Pastos extensos tradicionales*
- *Desafíos y estructuras de henificación*

Sierra
Paisajes de montaña
Pradera
Pastizal
Matorral
Pastizales arbolados

- *Diversidad paisajística*
- *Formas históricas de vegetación.*
- *Sistemas históricos de riego*
- *Arquitectura popular*

Paisajes Rurales
Tierras de cultivo
Semi-bosque
Paisajes en terrazas
Huertas

- *Diversidad y patrimonio genopool*

Paisajes del delta
Campaña
Huertos
Viñedos

Dehesa
Los paisajes rurales preservados ayudan a mantener la calidad de vida de los residentes rurales al proporcionar comunidades y economías viables y los valores positivos asociados a dichos paisajes (Agnoletti, 2014). La imagen del paisaje o las características idénticas del paisaje se utilizan como marcas registradas de productos que se originan en un territorio determinado para las estrategias de comercialización de productos. Una estrategia de marca regional relacionada con los productos locales se puede aplicar en la comercialización diaria de alimentos en tiendas, durante festivales o se puede utilizar para la promoción regional en actividades turísticas (Informe Resumen, p. 54)

[¡Encuentre más información sobre los desafíos de la agricultura multifuncional en el Informe Resumen, p.24-27!](#)



LOS PRINCIPIOS DE LA AGRICULTURA MULTIFUNCIONAL Y PAE



Mantenimiento y conservación de los valores de los PAE

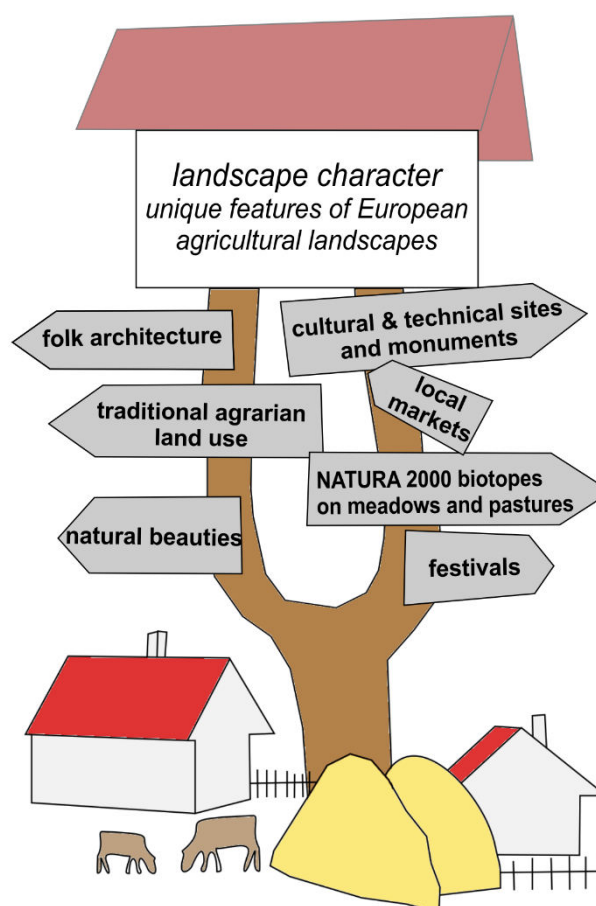
¿Qué atributos de los PAE se conservarán?

Agradable y atractivo

Original y atractivo

Relajante

Inspirador



¿Qué puede hacer una granja?

- Mantener los usos tradicionales del suelo.
- Conservar el patrimonio natural, cultural e histórico y el carácter paisajístico.

- Agricultura ecológica.
- Cultivo de plantas y animales de cría locales / regionales (preservación del patrimonio genepool)

- Amplias actividades de turismo y programas para familias para visitar las granjas.

- La implementación del conocimiento sobre las funciones ecológicas y las tradiciones de la granja en las concepciones de los museos ecológicos.
- La implementación de agro tecnologías de alta tecnología y ecológicas en las concepciones modernas de diseño de paisajes.

[¡Encuentre más información sobre los desafíos de la agricultura multifuncional en el Informe Resumen, p. 52-54!](#)



LOS PRINCIPIOS DE LA AGRICULTURA MULTIFUNCIONAL Y PAE



Mantenimiento y conservación de los valores de PAE por fincas

Una tarea clave es configurar una granja como un punto de acceso para la infraestructura de negocios y turismo en el campo



- La conservación del patrimonio natural requiere actividades agrícolas extensas y ecológicas (agricultura ecológica, apicultura, etc.).
- Los sistemas pastorales extensivos tradicionales se mantienen mediante el pastoreo continuo no intensivo de pastizales ecológicamente vulnerables por diferentes tipos de animales, eliminando arbustos y plantas leñosas.
- Biodiversidad y diversidad de paisajes: una granja proporciona mantenimiento diario en la cobertura del suelo. Por ejemplo, para los prados se espera dos o cuatro veces al año un corte de pasto y la fabricación de heno.
- El patrimonio genopool y la diversidad de plantas cultivadas se realiza en una granja que prefiere la prevención biológica contra plagas y enfermedades y produce productos ecológicos locales.
- Los elementos históricos de la vegetación requieren mantener su forma y funciones primarias mediante la eliminación de plantas sucesivas o la plantación / cultivo de otras nuevas.
- Las estructuras históricas de riego requieren un uso activo, la cooperación de los terratenientes para preservar su continuidad entre parcelas, el corte de pasto, la remoción de plantas leñosas y la reconstrucción de canales.
- Las históricas terrazas artificiales en las laderas requieren remover plantas leñosas y su reconstrucción.
- Los desafíos tradicionales, las estructuras de producción de heno y la arquitectura popular requieren un uso activo y la reconstrucción de sus características culturales e históricas y en algunos casos, también la adopción a una nueva función.

¡Encuentre enlaces entre diferentes PAE y una variedad de modelos de negocios en los casos de estudio!



LOS PRINCIPIOS DE LA AGRICULTURA MULTIFUNCIONAL Y PAE



Compartir y distribuir el conocimiento sobre los valores de los PAE

Clientes, visitantes y sus actividades



Senderismo en el campo

- Paisaje visual atractivo
- Hábitats naturales protegidos.
- Biodiversidad preservada



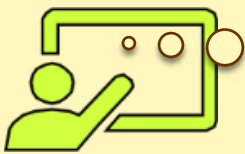
Comprando productos locales en la granja

- Comida sana, productos originales de alta calidad.
- Apoyo a la economía local (empleo)



Encontrando lugar relajante

- Ambiente limpio
- Ambiente tranquilo en familia y pequeñas granjas



Buscando educación basada en la práctica

Diseñando PAEs como:
Eco-museos con áreas naturales y usos tradicionales del suelo;
Paisajes modernos con eco-tecnologías innovadoras

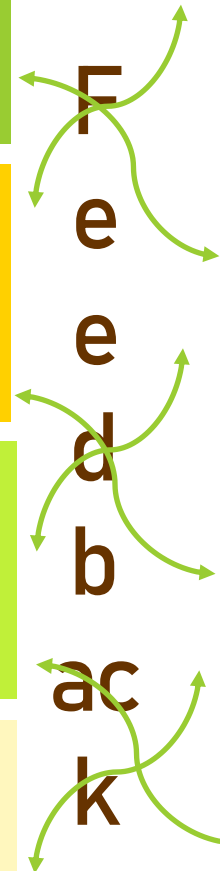
¿Cómo una granja puede compartir el conocimiento?

Una guía virtual como aplicación móvil vinculada a sitios web de senderismo / portales turísticos, que comparten rutas de senderismo por el campo y las granjas y servicios turísticos relacionados.

Comercio electrónico combinado con degustaciones o pequeños festivales en la granja.

Seminarios, talleres para grupos sociales.

Talleres, seminarios, cursos, cursos online combinados con etapas de trabajo en las granjas o programas de Woofing.



¡Encuentre enlaces entre diferentes PAE y una variedad de modelos de negocios en casos de estudio!



LOS PRINCIPIOS DE LA AGRICULTURA MULTIFUNCIONAL Y PAE



Referencias / Enlaces

- [Council of Europe \(CoE\). \(2000\). The European Landscape Convention, ETS No. 176. Retrieved from http://www.coe.int/t/dg4/cultureheritage/heritage/Landscape](http://www.coe.int/t/dg4/cultureheritage/heritage/Landscape)
- [Kruse, A., Centeri, C., Renes, H., Roth, M., Printsman, A., Palang, H., Jordá, L.B. Velarde, M.D. & Kruckenberg, H. \(2010\). Glossary on Agricultural Landscapes. Tájökológiai Lapok, Special Issue, 99-127.](#)
- [Pungetti, A. & Kruse A. \(Eds.\) \(2010\). European Culture Expressed in Agricultural Landscapes. Perspectives from Eucaland Project. Roma, Palombi Editori.](#)



LOS PRINCIPIOS DE LA AGRICULTURA MULTIFUNCIONAL Y PAE



Conclusiones

El paisaje está siendo moldeado por tipos de comportamiento íntimamente relacionados con la cultura de las imágenes. Los paisajes están esculpidos por los hábitos, y nunca antes habían estado tan fuertemente influenciados por las apariencias.

*Prof. Arch. Juan Manuel Palerm Salazar
Universidad de Las Palmas, Gran Canaria, España
Essey "En silencio en el paisaje"*

El estado actual de la salud del paisaje agrícola no cumple con los criterios para el uso óptimo y ecológico de la tierra en muchas regiones de la UE. Esta declaración se aplica especialmente a los paisajes tradicionalmente cultivados donde el problema principal es el abandono de la tierra. La espera de las decisiones tomadas por la legislación trae consigo la pérdida insustituible de los valores del paisaje y, como consecuencia, las perturbaciones en las relaciones ecológicas y eventualmente las pérdidas económicas.

Por lo tanto, el módulo de capacitación explica las realizaciones exitosas de la agricultura multifuncional en granjas y aporta ideas inspiradoras para otras granjas en paisajes similares de diferentes países europeos. Proporciona información sobre cómo los agricultores podrían ser más independientes de las condiciones naturales impredecibles (desastres) y los obstáculos económicos (por ejemplo, el comercio de productos que se ve afectado por los precios globales), así como aporta ideas sobre cómo una agricultura multifuncional puede llevar a situaciones en las que todos ganan, presentes en los casos de estudio. Los agricultores bien formados pueden identificar el potencial financiero del PAE e implementar este conocimiento en sus exitosos planes de negocios.