



multifunctional Farming for the sustainability of European Agricultural Landscapes

Project N°: 2016- 1- SK01- KA202- 022502



LES PRINCIPES DE L'AGRICULTURE MULTIFONCTIONNELLE ET DU PAE

Un paysage agricole – une opportunité pour la
diversification des activités agricoles



This project has been funded with support from the European Commission. This publication reflects the views only of the author, and the Commission cannot be held responsible for any use which may be made of the information contained therein.



Description du module

Descriptif : Ce module explique comment les connaissances concernant les valeurs paysagères des Paysages Agricoles Européens (PAE) pourraient ouvrir de nouveaux horizons pour la création d'une ferme exerçant différentes activités non agricoles, mettant ainsi en œuvre une agriculture multifonctionnelle. La sensibilisation des agriculteurs et des parties prenantes à la qualité du paysage vise à relever les défis de la Convention européenne du paysage (CoE, 2000).

- *Objectifs d'apprentissage*

- Connaissance*

- ✓ *Comprendre la typologie des PAE et les attributs qui rendent les PAE multifonctionnels.*
- ✓ *Un savoir-faire pour mettre en œuvre des activités multifonctionnelles au sein de différents PAE*

- Compétences*

- ✓ *Reconnaître un type de paysage - PAE et les valeurs de différents PAE ainsi que leur caractère.*
- ✓ *Pratiquer une agriculture multifonctionnelle coïncidant avec les caractéristiques d'un PAE*
- ✓ *Assurer une maintenance adéquate des PAE, préserver leurs valeurs et améliorer leur qualité.*

- Attitudes*

- ✓ *La sensibilisation à l'amélioration continue de la qualité des PAE et ce dans un souci de durabilité, en respectant les utilisations traditionnelles des sols basées sur la connaissance ancestrale de l'environnement et la préservation du caractère paysager.*

Le module de formation est lié au [rapport de synthèse - Études de cas - Atlas électronique](#)



Index

- Contexte international des PAE présentés dans des études de cas
- PAE présentés dans des études de cas
- Contexte national des PAE présentés dans des études de cas
- Entrepreneuriat multifonctionnel avancé basé sur les valeurs des PAE
- Paysage attrayant grâce à une agriculture multifonctionnelle et durable et comme atout pour le développement futur de l'entrepreneuriat
- Maintien et préservation des valeurs des PAE
- Partage et diffusion des connaissances sur les valeurs des PAE



LES PRINCIPES DE L'AGRICULTURE MULTIFONCTIONNELLE ET DU PAE



Contexte international des PAE présentés dans des études de cas

Pourquoi un agriculteur a besoin de connaissances sur différents PAE?

Connaissances attendues

- Trouver des idées inspirantes dans des études de cas à travers l'Europe au sein du même PAE
- Connaître le potentiel paysager pour l'établissement d'activités non agricoles dans des exploitations agricoles
- Faire face aux conditions et contraintes naturelles utilisant les techniques agricoles traditionnelles pour rendre le paysage plus fertile et rendre l'agriculture durable ainsi que pour préserver le patrimoine culturel et historique.



Amélioration, de la qualité du paysage

Contexte international permet l'échange international de connaissances



Entrepreneuriat multifonctionnel avancé



Systèmes agricoles durables basés sur la transformation des connaissances héritées en systèmes agricoles modernes

Les PAE de qualité supérieure offrent plus d'opportunités pour l'expansion des entreprises et la diversification de l'esprit d'entreprise dans les campagnes.



LES PRINCIPES DE L'AGRICULTURE MULTIFONCTIONNELLE ET DU PAE



Contexte international des PAE présentés dans des études de cas

Pourquoi un agriculteur a besoin de connaissances sur différents PAE?

Compréhension des attributs des PAE

Caractéristiques typiques = similitudes

Une ferme prend soin des attributs typiques du PAE et cette similitude permet de comparer des activités multifonctionnelles avec d'autres fermes du même PAE.



Particularités = différences

Elles découlent d'activités agricoles spécifiques liées au patrimoine naturel, culturel et historique et/ou à l'identité du paysage, ce qui en fait une valeur utile aux niveaux régional, national et international.

Une ferme exerce des activités multifonctionnelles comparables au niveau international au sein du même PAE

Une ferme est une entité unique qui réalise des activités individuelles multifonctionnelles qui peuvent être intéressantes pour d'autres fermes.

Exemple de PAE: Pâturage

Terres moins fertiles ne conviennent pas aux cultures ou à la fenaison
Pâturage de bovins, cheval



Systèmes pastoraux de transhumance en montagne
Vastes habitats NATURA 2000 et autres sites protégés
Prairies pâturantes sur des plaines alluviales avec des sols détrempés
Vergers de pâturage



LES PRINCIPES DE L'AGRICULTURE MULTIFONCTIONNELLE ET DU PAE



PAE présentés dans des études de cas

Dehesa

*M^a Jesús
Gualda (ES)*



Delta landscapes

*Jesús Villena
(ES)*



Landes et huertas

*Francisca
Ruiz Requena
(ES)*



Highlands

*Emiliano
Brandimarte
Az. Agr.
(Sibillini Ranch)
(IT)*

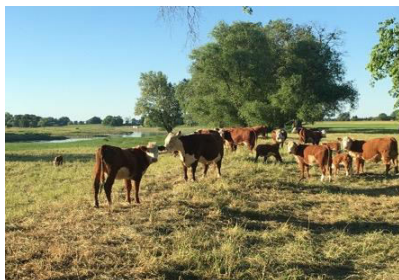


Allez sur E-Atlas pour lire les définitions des PAE! Vérifiez les caractéristiques détaillées du PAE dans les études de cas!

PAE présentés dans des études de cas

Terres agricoles

*Graditz
Stud
Farm (DE)*



*Bio-
Saalberghof
Berghaus
(DE)*



*Farm
Crone
(DE)*



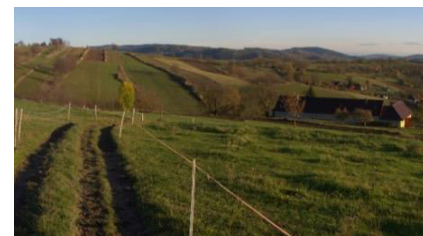
Haetteli farm (DE)



*Inmaculada Jiménez - a
beekeeper (ES)*



*Včelí kRaj
(SK)*



*Farma pod
Melichovou
skalou (SK)*



*Farma
Etelka
(SK)*

Allez sur E-Atlas pour lire les définitions des PAE! Vérifiez les caractéristiques détaillées du PAE dans les études de cas!



LES PRINCIPES DE L'AGRICULTURE MULTIFONCTIONNELLE ET DU PAE



PAE présentés dans des études de cas

Pré

Maridiana (IT)



Champ ouvert



*Farm of Joseph
Lehmenkühler
(DE)*

Semi-bocage

Farm of Joseph Lehmenkühler (DE)



*Farma AFRA
Odorica
(SK)*



*Aboca
(IT)*

*Allez sur E-Atlas pour lire les définitions des PAE! Vérifiez les caractéristiques détaillées
du PAE dans les études de cas!*

PAE présentés dans des études de cas

Vergers

*Haetteli
Farm
(DE)*



*Jesús
Villena
(ES)*

Eredi Gradassi Andrea s.s. (IT)



Bodegas Nestares Rincón (ES)



Esteban Moya (ES)



*Allez sur E-Atlas pour lire les définitions des PAE! Vérifiez les caractéristiques détaillées
du PAE dans les études de cas!*



LES PRINCIPES DE L'AGRICULTURE MULTIFONCTIONNELLE ET DU PAE



PAE présentés dans des études de cas

Pâtures



*BioLiebert - organic
farm of the Liebert
family (DE)*

*Marekov
Dvor (SK)*



Maridiana (IT)

The Šenk Farm (SI)

Gregor Gomol (SI)



Allez sur E-Atlas pour lire les définitions des PAE! Vérifiez les caractéristiques détaillées du PAE dans les études de cas!



LES PRINCIPES DE L'AGRICULTURE MULTIFONCTIONNELLE ET DU PAE



PAE présentés dans des études de cas

Zones rurales

Torre Colombaia (IT)



The Farm Vrhovc (SI)



Farm Crone (DE)



Marijan Bavcon (SI)



Allez sur E-Atlas pour lire les définitions des PAE! Vérifiez les caractéristiques détaillées du PAE dans les études de cas!



LES PRINCIPES DE L'AGRICULTURE MULTIFONCTIONNELLE ET DU PAE



PAE présentés dans des études de cas

Paysages en terraces

Esteban Moya (ES)



Eredi Gradassi Andrea s.s. (IT)



Farma AFRA Odorica (SK)



Allez sur E-Atlas pour lire les définitions des PAE! Vérifiez les caractéristiques détaillées du PAE dans les études de cas!

PAE présentés dans des études de cas

Vignobles

Bodegas Nestares Rincón (ES)



Srečko Trbižan (SI)



Prairies boisées

*Caprinatura
SL (ES)*



*Torre
Colombaia
(IT)*



Allez sur E-Atlas pour lire les définitions des PAE! Vérifiez les caractéristiques détaillées du PAE dans les études de cas!



LES PRINCIPES DE L'AGRICULTURE MULTIFONCTIONNELLE ET DU PAE



Contexte national des PAE présentés dans des études de cas

La base de données sur les PAE développés par EUCALAND (Pungetti & Kruse, eds., 2010; Kruse et al., 2011) a été consolidée avec les types de paysages agricoles nationaux.

From European to local landscapes

geographic identification is important

5 basic landscape types in Europe

Meeus, J.H.A. (1990): „Pan-European landscapes“. Landscape and Urban Planning, Vol. 31, Issues 1-3: p 57-59.

Corine Land Cover Map 2006 - 44 land cover types in Europe

<http://land.copernicus.eu/pan-european/corine-land-cover>

EUCALAND glossary - 44 typov European types of agricultural landscapes

integrated into

national typologies

national typologies

national typologies

- *Primarily, the application of classifications including aspects of landscape values, traditions, and heritage and these which are available through WMS connectors or public maps.*

Pour en savoir plus sur les types de paysages culturels: Résumé du rapport, p. 39-43!



LES PRINCIPES DE L'AGRICULTURE MULTIFONCTIONNELLE ET DES PAE



Contexte national des PAE présentés dans des études de cas

Les classifications de paysages européens et nationaux sont visualisées dans des fichiers PDF interactifs développés spécialement pour chaque étude de cas et illustrant une grande variété de PAE et leurs caractéristiques distinctives

Slovaquie



multifunctional Farming for the sustainability of European Agricultural Landscapes
Project N°: 2016-1-SK01-KA202-022502

FEAL CATALOGUE

The consolidation of national typologies with European agricultural landscapes

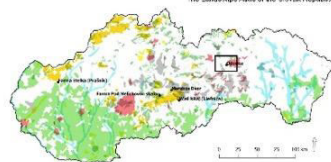
The Landscapes Atlas of the Slovak Republic

Slovakia

Medvedie Vrchy Mts.

Farma AFRA Odorica

Case studies



Landscape character and the natural, cultural, and historical heritage



This project has been funded with support from the European Commission. This publication reflects the views only of the author, and the Commission cannot be held responsible for any use which may be made of the information contained therein.

Allemagne



multifunctional Farming for the sustainability of European Agricultural Landscapes
Project N°: 2016-1-SK01-KA202-022502

FEAL CATALOGUE

The consolidation of national typologies with European agricultural landscapes

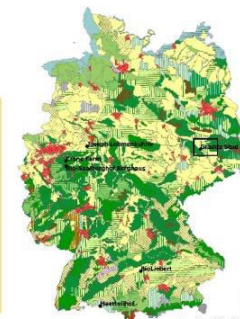
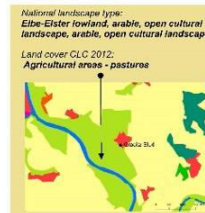
Bundesamt fuer Naturschutz, Schutz, Landschafts- und Landschaft in Deutschland

Germany

Elbe river flat

Graditz Stud Farm

Case studies



European agricultural landscapes
E-atlas
Farmland

Landscape character and the natural, cultural, and historical heritage



This project has been funded with support from the European Commission. This publication reflects the views only of the author, and the Commission cannot be held responsible for any use which may be made of the information contained therein.

En savoir plus sur l'utilisation des fichiers PDF interactifs dans E-Atlas!



LES PRINCIPES DE L'AGRICULTURE MULTIFONCTIONNELLE ET DES PAE



Contexte national des PAE présentés dans des études de cas

Les classifications de paysages européens et nationaux sont visualisées dans des fichiers PDF interactifs développés spécialement pour chaque étude de cas et illustrant une grande variété de PAE et leurs caractéristiques distinctives

Espagne

FEAL multifunctional Farming for the sustainability of European Agricultural Landscapes
Project N°: 2016-1-SK01-KA202-022502

FEAL CATALOGUE
The consolidation of national typologies with European agricultural landscapes

Spain
The Sierra Mágina Natural Park
Esteban Moya
Case studies



Atlas of the Landscapes of Spain

European agricultural landscapes
E-atlas Orchards
E-atlas Terraced landscapes

National landscape type: Mountainous massifs and high ranges of Subbetic-Probetic Mountains, mountain ranges of the Betic Mountains

Land cover CLC 2012:
Olive groves

Landscape character and the natural, cultural, and historical heritage



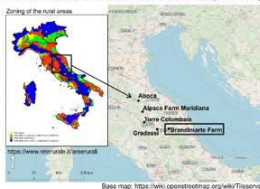

This project has been funded with support from the European Commission. This publication reflects the views only of the author, and the Commission cannot be held responsible for any use which may be made of the information contained therein.

Italie

FEAL multifunctional Farming for the sustainability of European Agricultural Landscapes
Project N°: 2016-1-SK01-KA202-022502

FEAL CATALOGUE
The consolidation of national typologies with European agricultural landscapes

Italy
The plateau of Castelluccio di Norcia
Emiliano Brandimarte Az. Agr. (Sibillini Ranch)
Case studies

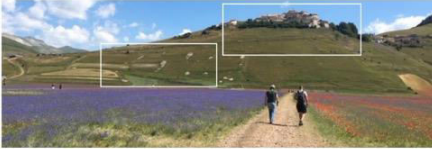


Administrative units of the central and northern part of Italy

European agricultural landscapes
E-atlas Highlands [EN]
E-atlas Meadow [EN]

Administrative unit: Region: Umbria; Province: Perugia; Municipality: Norcia
Land cover CLC 2012:
Agricultural areas - non-irrigated arable land;
Forest and semi natural areas - scrub and/or herbaceous vegetation associations, natural grasslands;
Agricultural areas - pastures

Landscape character and the natural, cultural, and historical heritage




This project has been funded with support from the European Commission. This publication reflects the views only of the author, and the Commission cannot be held responsible for any use which may be made of the information contained therein.

En savoir plus sur l'utilisation des fichiers PDF interactifs dans E-Atlas!




LES PRINCIPES DE L'AGRICULTURE MULTIFONCTIONNELLE ET DES PAE



Contexte national des PAE présentés dans des études de cas

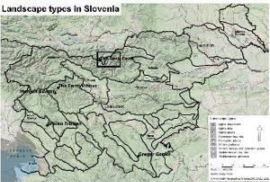
Les classifications de paysages européens et nationaux sont visualisées dans des fichiers PDF interactifs développés spécialement pour chaque étude de cas et illustrant une grande variété de PAE et leurs caractéristiques distinctives

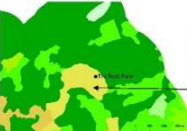
Slovénie

 multifunctional Farming for the sustainability of European Agricultural Landscapes
Project N°: 2016-1-SK01-KA202-022502


FEAL CATALOGUE
The consolidation of national typologies with European agricultural landscapes

Slovenia
Kamnik Savinja Alps
The Šank Farm
Case studies



Landscape types in Slovenia


European agricultural landscapes
Rural areas
Pasture
National landscape type:
Alpine mountains; Secluded mountain farms
Land cover CLC 2012:
Agricultural areas - pastures

Landscape character and the natural, cultural, and historical heritage



Funded by the Erasmus+ Programme of the European Union



This project has been funded with support from the European Commission. This publication reflects the views only of the author, and the Commission cannot be held responsible for any use which may be made of the information contained therein.

En savoir plus sur l'utilisation des fichiers PDF interactifs dans E-Atlas!



LES PRINCIPES DE L'AGRICULTURE MULTIFONCTIONNELLE ET DES PAE



Entrepreneuriat multifonctionnel basé sur les valeurs du PAE

Pourquoi un agriculteur doit-il reconnaître les caractéristiques naturelles, culturelles et historiques des PAE?

Environnement naturel

- Contraintes de base et avantages

Utilisations historiques des terres et traditions culturelles

Traditionalité et identité du paysage



Les connaissances sur le paysage héritées des anciennes générations sont très importantes pour la gestion actuelle. Le paysage historique était multifonctionnel et les méthodes agricoles étaient respectueuses de la nature et durables.

Exemple de PAE: Paysage en terrasses

Pertes de sol et prévention de l'érosion Augmentation des isolations pour les plantes cultivées

Increasing insulations for cultivated plants



Terrasses en pierre construites avec différentes techniques

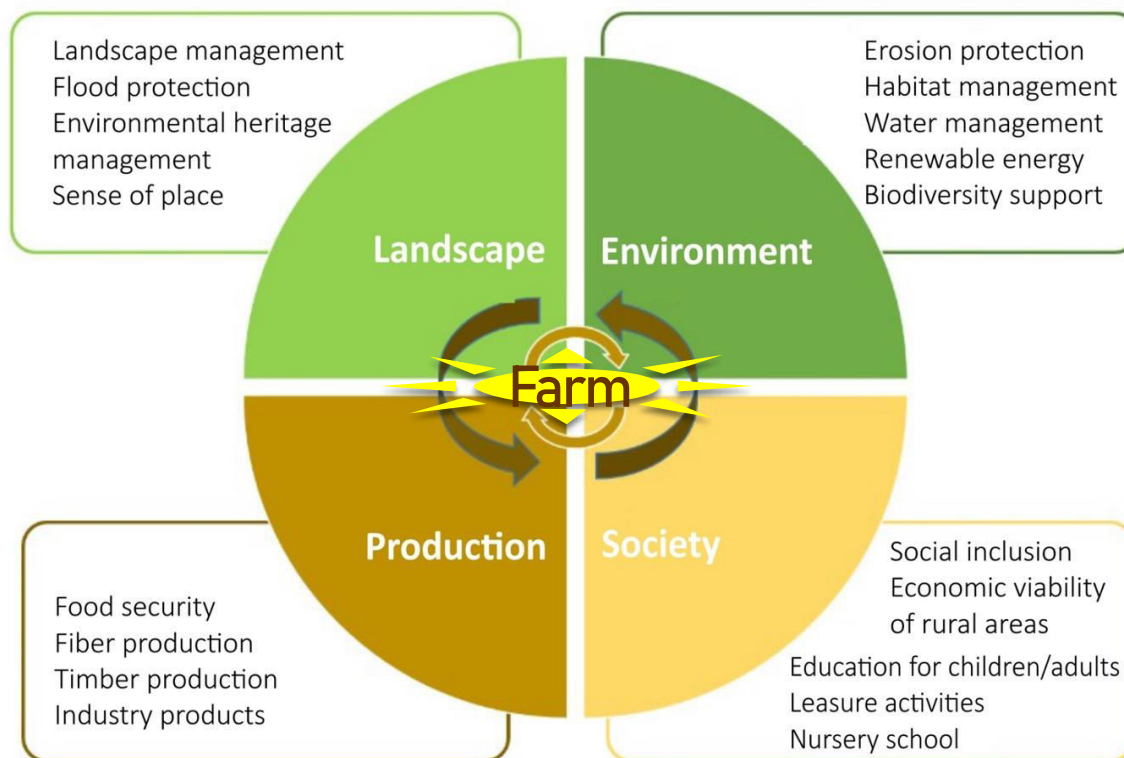
Habitations saisonnières en terrasses

Vous pouvez en savoir plus sur la genèse historique très intéressante des PAE dans le Rapport de synthèse p. 8-10!

Entrepreneuriat multifonctionnel basé sur les valeurs du PAE

Un cadre d'interfaces entre une ferme et un paysage.

- *La multifonctionnalité implique la diversification des sources de revenus agricoles, permettant ainsi aux agriculteurs de réduire les risques liés à leur activité en utilisant d'autres sources de revenus.*
- *La multifonctionnalité est directement liée à la durabilité des exploitations et à la production de services pour la société - services écosystémiques.*



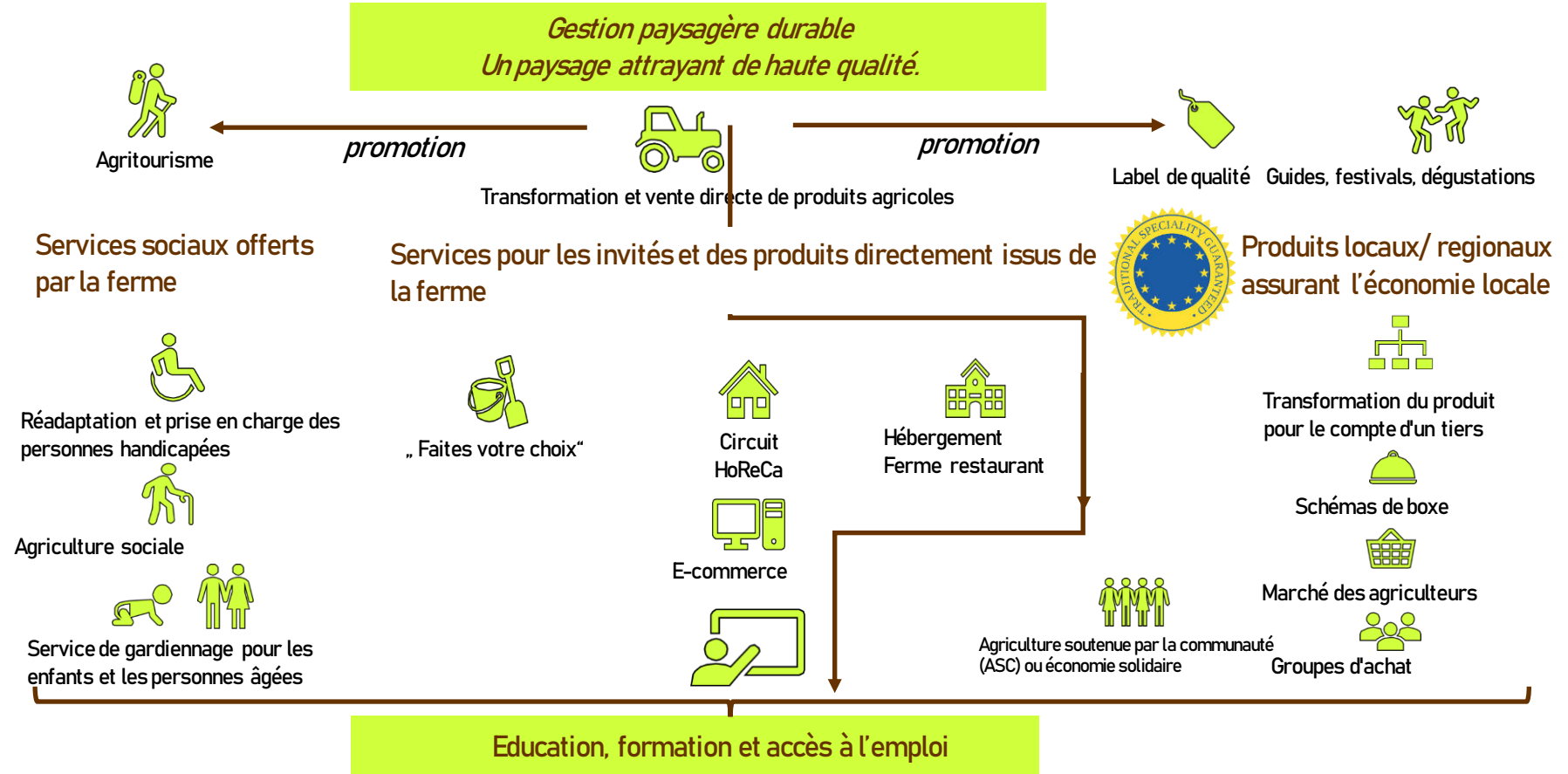
Vous pouvez en savoir plus sur les interactions existantes entre les fermes et leur environnement dans le Rapport de synthèse, p. 21-22; 28!



LES PRINCIPES DE L'AGRICULTURE MULTIFONCTIONNELLE ET DES PAE



Entrepreneuriat multifonctionnel basé sur les valeurs du PAE



Pour plus d'informations sur les défis de l'agriculture multifonctionnelle : Rapport de synthèse. p. 24-27!



LES PRINCIPES DE L'AGRICULTURE MULTIFONCTIONNELLE ET DES PAE



Paysage attrayant résultant d'une agriculture multifonctionnelle et durable et constituant un atout pour le développement de l'entrepreneuriat

Priorités du maintien des valeurs des différents des PAE

- *Préservation du patrimoine naturel et de la biodiversité*
- *Les grands pâturages traditionnels*
- *Châlets et structure de fenaison*
- Highlands
- Mountain landscapes
- Meadows
- Pasture
- Heathland
- Wooded grasslands
- Dehesa

- *Diversité des paysages*
- *Formes de végétation historiques*
- *Systèmes d'irrigation historiques*
- *Architecture populaire*
- Paysages ruraux
- Terres agricoles
- Semi-bocage
- Huertas
- Paysages en terrasses

- *Génopool : diversité et patrimoine*
- Paysages du Delta
- Champs
- Vergers
- Vignobles

Les paysages ruraux préservés aident à maintenir la qualité de vie ses habitants en fournissant des communautés et des économies viables ainsi que les valeurs positives relatives à ces paysages (Agnoletti, 2014).

L'image du paysage ou ses caractéristiques spécifiques sont utilisées en tant que marques de commerce de produits originaires d'un territoire authentique pour des stratégies de marketing. Une stratégie de marque régionale liée à des produits locaux peut être appliquée dans la commercialisation quotidienne des produits alimentaires dans les magasins, lors de festivals, ou pour la promotion régionale des activités touristiques (Rapport de synthèse, p. 54).

Pour plus d'informations sur les défis de l'agriculture multifonctionnelle : Rapport de synthèse. p. 24-27!



LES PRINCIPES DE L'AGRICULTURE MULTIFONCTIONNELLE ET DES PAE



Entretien et préservation des valeurs du PAE

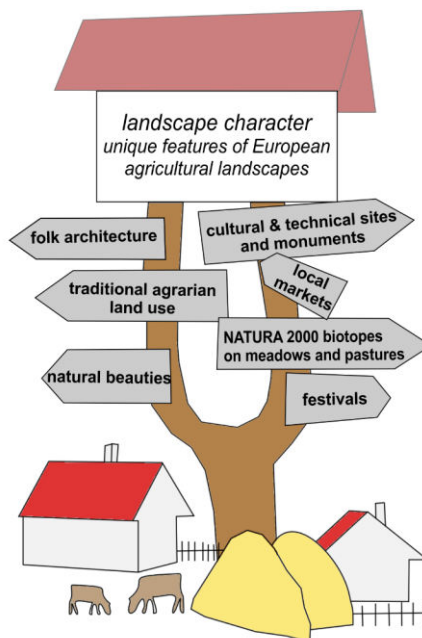
Quels sont les atouts des PAE qui devraient être préservés?

Attrayant

Goût original

Détente

inspirant



Quel rôle possède la ferme?

- Maintenir les utilisations traditionnelles des terres.
- Préserver le patrimoine naturel, culturel et historique et le caractère du paysage

- L'agriculture biologique.
- Cultiver des plantes et des animaux locaux / régionaux (préservation du patrimoine des génopoles).

- De nombreuses activités touristiques douces et des programmes adaptés aux familles

- La mise en œuvre de connaissances sur les éco-fonctions et les traditions de la ferme dans les « éco-musem ».
- La mise en œuvre de technologies agricoles de pointe et respectueuses de l'environnement dans les conceptions modernes de l'aménagement paysager.

Pour plus d'informations sur les défis de l'agriculture multifonctionnelle : Rapport de synthèse p. 52-54!



LES PRINCIPES DE L'AGRICULTURE MULTIFONCTIONNELLE ET DES PAE



Entretien et préservation des valeurs du PAE au sein de la ferme

Une des tâches principales consiste à créer une ferme en tant que « hotspot » touristique et commercial dans la campagne.



- La préservation du patrimoine naturel nécessite des activités agricoles étendues et respectueuses de l'environnement (agriculture biologique, apiculture, etc.).
- Les systèmes pastoraux extensifs traditionnels sont maintenus par le pâturage continu et non intensif de prairies écologiquement vulnérables par différents types d'animaux, par la suppression des arbustes et des plantes ligneuses successives.
- Biodiversité et diversité des paysages: une ferme assure l'entretien quotidien de la couverture terrestre. Par exemple, dans les prés, on prévoit deux ou quatre fois par an une tonte et une fenaison.
- Le patrimoine génopool et la diversité des plantes cultivées sont assurés par une exploitation privilégiant la prévention biologique contre les parasites et les maladies et produisant des produits écologiques locaux.
- Les éléments historiques de la végétation exigent le maintien de leur forme et de leurs fonctions principales en supprimant les plantes successives ou en plantant /cultivant de nouvelles.
- Les structures d'irrigation historiques nécessitent un usage actif, la coopération des propriétaires fonciers pour préserver leur continuité entre parcelles, tondre les herbes, enlever les plantes ligneuses et reconstruire les canaux.
- Les terrasses artificielles historiques sur les pentes exigent la suppression des plantes ligneuses successives et la reconstruction.
- Les châlets traditionnels, les structures de fenaison et l'architecture populaire nécessitent un usage actif et une reconstruction en ce qui concerne leurs caractéristiques culturelles et historiques et, dans certains cas, l'adoption de nouvelles fonctions.

Trouvez des liens entre différents PAE et une variété de modèles d'entreprises dans des études de cas!



LES PRINCIPES DE L'AGRICULTURE MULTIFONCTIONNELLE ET DES PAE



Partage des connaissances des valeurs des PAE

Clients, visiteurs et leurs activités



Randonnée dans la campagne

- Paysage visuel attrayant
- Habitats naturels protégés
- Biodiversité préservée



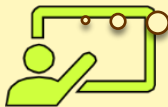
Achats des produits locaux dans la ferme

- Alimentation saine, produits originaux de haute qualité
- Soutien de l'économie locale (emploi)



Place de détente

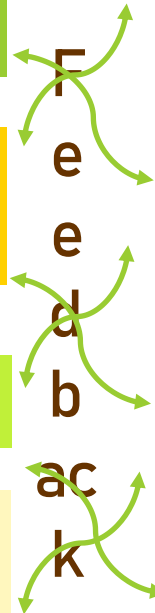
- Environnement propre
- Ambiance calme



Recherche d'une formation basée sur la pratique

- Concevoir des EAL comme:
- Écomusées avec des sites naturels et utilisations traditionnelles des terres;
 - Paysages modernes avec éco-technologies innovantes

Comment une ferme peut-elle partager ses connaissances?



Un guide virtuel en tant qu'application mobile associée à des portails Web de randonnée/de tourisme partageant des itinéraires de randonnée à travers la campagne, des fermes et des services touristiques

E-commerce associé à des dégustations ou de petits festivals à la ferme

Séminaires, ateliers pour groupes sociaux cibles.

Ateliers, séminaires, cours, cours en ligne combinés avec des stages en entreprise ou des programmes de woofing

Trouvez des liens entre différents PAE et une variété de modèles d'entreprises dans des études de cas!



LES PRINCIPES DE L'AGRICULTURE MULTIFONCTIONNELLE ET DES PAE



Références/Liens

- [Council of Europe \(CoE\). \(2000\). The European Landscape Convention. ETS No. 176. Retrieved from http://www.coe.int/t/dg4/cultureheritage/heritage/Landscape](http://www.coe.int/t/dg4/cultureheritage/heritage/Landscape)
- [Kruse, A., Centeri, C., Renes, H., Roth, M., Printsmann, A., Palang, H., Jordá, L.B. Velarde, M.D. & Kruckenberg, H. \(2010\). Glossary on Agricultural Landscapes. Tájökológiai Lapok, Special Issue, 99-127.](#)
- [Pungetti, A. & Kruse A. \(Eds.\) \(2010\). European Culture Expressed in Agricultural Landscapes. Perspectives from Eucaland Project. Roma, Palombi Editori.](#)



LES PRINCIPES DE L'AGRICULTURE MULTIFONCTIONNELLE ET DES PAE



Conclusions

Landscape is being shaped by types of behaviour intimately connected with the culture of images. Landscapes are sculpted by habits, and never before have these been so strongly influenced by appearances.

*Prof. Arch. Juan Manuel Palerm Salazar
Universidad de Las Palmas, Gran Canaria, Spain
Essey „On Silence in the Landscape“*

L'état actuel de la santé du paysage agricole ne répond pas aux critères d'utilisation optimale et écologique des terres dans de nombreuses régions de l'UE. Cette affirmation s'applique particulièrement aux paysages d'exploitation traditionnelle où le principal problème est l'abandon des terres. L'attente des décisions découlant de la législation entraîne une perte irremplaçable des valeurs du paysage et, par conséquent, des perturbations des relations écologiques et, éventuellement, des pertes économiques.

Par conséquent, le module de formation explique certaines réalisations réussies de l'agriculture multifonctionnelle dans les exploitations agricoles et apporte des idées inspirantes pour d'autres types de paysages similaires provenant de pays européens différents. Il explique comment les agriculteurs pourraient être plus indépendants des conditions naturelles imprévisibles (catastrophes) et des obstacles économiques (par exemple, le commerce des produits soumis aux prix mondiaux), ainsi que des idées sur la manière dont une agriculture multifonctionnelle peut conduire à des situations « win-win » présentées dans les études de cas. Les agriculteurs bien éduqués sont en mesure d'identifier le potentiel financier des PAE et de mettre en œuvre ces connaissances dans leurs projets commerciaux fructueux.