



multifunctional Farming for the sustainability of European Agricultural Landscapes

Project Nº: 2016- 1- SK01- KA202- 022502



PRINCÍPY MULTIFUNKČNÉHO POĽNOHOSPODÁRSTVA A EPK (EURÓPSKÝCH POĽNOHOSPODÁRSKÝCH KRAJÍN)

Poľnohospodárska krajina – príležitosť na
diverzifikáciu poľnohospodárskych činností



Tento projekt bol financovaný s podporou Európskej Komisie. Táto publikácia reprezentuje výlučne názor autora a Komisia nezodpovedá za akékoľvek použitie informácií obsiahnutých v tejto publikácii.



PRINCÍPY MULTIFUNKČNÉHO POĽNOHOSPODÁRSTVA V EURÓPSKYCH POĽNOHOSPODÁRSKYCH KRAJINÁCH



Popis modulu

Prehľad: Tento modul vysvetľuje, ako môžu poznatky o hodnotách krajín v rámci európskych poľnohospodárskych krajín (EPK) otvárať nové horizonty na zakladanie fariem, na ktorých sa budú vykonávať rôzne nepoľnohospodárske činnosti, a tak implementovať multifunkčné poľnohospodárstvo. Povedomie o kvalite krajiny zo strany farmárov a zainteresovaných strán má za účel riešiť výzvy Európskeho dohovoru o krajine (CoE, 2000).

- Učebné ciele

Poznatky

- ✓ *Porozumenie typológii európskych poľnohospodárskych krajín a atribútov, na základe ktorých sú EPK multifunkčné.*
- ✓ *Know-how, ako uplatňovať multifunkčné aktivity v rámci rôznych EPK*

Zručnosti

- ✓ *Rozpoznávanie typu krajiny – EPK a hodnoty rôznych EPK a povahy danej krajiny.*
- ✓ *Uplatňovanie multifunkčnej poľnohospodárskej činnosti v súčinnosti s charakteristikou konkrétnej EPK*
- ✓ *Poskytovanie primeraného udržiavania EPK, zachovávanie hodnôt EPK a zlepšovanie ich kvality.*

Prístupy

- ✓ *Povedomie o tom, ako zlepšovať kvalitu a udržiavanie EPK s ohľadom na tradičné využitie pôdy založené na hlbokých poznatkoch daného prostredia zo strany predkov pri súčasnom zachovávaní charakteru krajiny.*

Modul odbornej prípravy je prepojený so [Súhrnnou správou](#) – [Prípadovými štúdiami](#) – [E-Atlasom](#).



PRINCÍPY MULTIFUNKČNÉHO POĽNOHOSPODÁRSTVA V EURÓPSKYCH POĽNOHOSPODÁRSKYCH KRAJINÁCH



Obsah

- Medzinárodný kontext EPK prezentovaný v prípadových štúdiách
- EPK prezentované v prípadových štúdiách
- Národný kontext EPK prezentovaný v prípadových štúdiách
- Pokročilé multifunkčné podnikanie založené na hodnotách EPK
- Atraktívna krajina ako výsledok multifunkčného a trvalo udržateľného poľnohospodárstva a ako prínos pre ďalší rozvoj podnikania
- Udržiavanie a zachovávanie hodnôt EPK
- Zdieľanie a šírenie poznatkov o hodnotách EPK



PRINCÍPY MULTIFUNKČNÉHO POĽNOHOSPODÁRSTVA V EURÓPSKÝCH POĽNOHOSPODÁRSKÝCH KRAJINÁCH

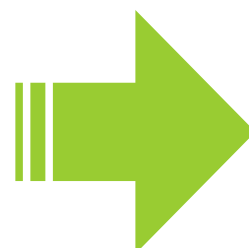
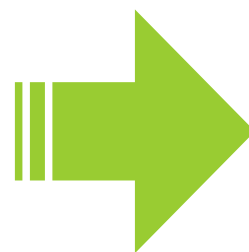


Medzinárodný kontext EPK prezentovaný v prípadových štúdiách.

Prečo potrebuje farmár poznatky o rôznych EPK?

Očakávané znalosti

- Hľadanie inšpiratívnych nápadov v prípadových štúdiách naprieč Európou v rámci rovnakých EPK
- Spoznajte potenciál krajiny pre zavedenie konkrétnych nepoľnohospodárskych aktivít na farmách.
- Vysporiadavanie sa s prírodnými podmienkami a obmedzeniami pri využívaní tradičných poľnohospodárskych techník, čím sa krajina stáva úrodnejšou a poľnohospodárstvo trvalo udržateľné, pri súčasnom zachovávaní kultúrneho a historického dedičstva.



Cielené zlepšenie kvality krajiny

Medzinárodný kontext umožňuje medzinárodnú výmenu poznatkov



Pokročilé multifunkčné podnikanie



Trvalo udržateľné poľnohospodárske systémy založené na transformácii zdedených poznatkov na moderné poľnohospodárske systémy

EPK vyššej kvality sprostredkovávajú viac príležitostí na rozšírenie podnikania a jeho diverzifikáciu na vidieku.



PRINCÍPY MULTIFUNKČNÉHO POĽNOHOSPODÁRSTVA V EURÓPSKYCH POĽNOHOSPODÁRSKYCH KRAJINÁCH



Medzinárodný kontext EPK prezentovaný v prípadových štúdiách.

Prečo potrebuje farmár poznatky o rôznych EPK?

Pochopenie atribútov EPK

Typické znaky = podobnosť

Farma sa stará o typické atribúty EPKa táto podobnosť umožňuje porovnanie multifunkčných činností s inými farmami v rovnakej EPK naprieč Európou.



Odlišujúce znaky = rozdiely

Vyplývajú zo špeciálnych poľnohospodárskych činností súvisiacich s prírodným, kultúrnym a historickým dedičstvom a / alebo krajinnou identitou, čím sa EPK stáva cennou na regionálnej, národnej alebo medzinárodnej úrovni.

Farma vykonáva multifunkčné činnosti porovnateľné na medzinárodnej úrovni v rámci rovnakej EPK

Farma je unikátny subjekt, ktorý vykonáva individuálne multifunkčné aktivity, ktoré môžu byť zaujímavé pre iné farmy.

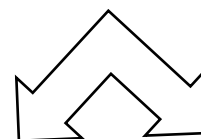
Príklad EPK: Pasienky

Menej úrodná pôda, ktorá nie je vhodná na pestovanie plodín alebo spracovanie sena

Pastevné trávne porasty spásané hovädzím dobytkom

Chov koní

Koliby, salaše



Pastevné systémy v horách založené na pravidelných presunoch stád z hôr do údolí

Rozsiahle biotopy v rámci NATURA 2000 využívané ako pastvy a iné chránené územia

Pastevné trávne porasty na aluviálnych nivách so zamokrenou pôdou

Spásané sady



PRINCÍPY MULTIFUNKČNÉHO POĽNOHOSPODÁRSTVA V EURÓPSKYCH POĽNOHOSPODÁRSKYCH KRAJINÁCH



EPK prezentované v prípadových štúdiách.

Pasienkové
lesy typu
Dehesa

*M^a Jesús
Gualda (ES)*



Delty

*Jesús Villena
(ES)*



Záhrady
(zelenina a
ovocie)
španielskeho a
portugalského
typu (huertas)

*Francisca Ruiz
Requena (ES)*



Vrchoviny a
hornatiny

*Emiliano
Brandimarte
Az. Agr.
(Sibillini
Ranch)
(IT)*



[Prejdite na E-Atlas a prečítajte si definície EPK! Pozrite si detailné charakteristiky o EPK v prípadových štúdiách!](#)



PRINCÍPY MULTIFUNKČNÉHO POĽNOHOSPODÁRSTVA V EURÓPSKÝCH POĽNOHOSPODÁRSKYCH KRAJINÁCH



EPK prezentované v prípadových štúdiách.

Poľnohospodárska krajina

*Farma
Graditz
tud (DE)*



*Bio-
Saalberghof
Berghaus
(DE)*



*Farma
Crone
(DE)*



Farma Haetteli (DE)



*Inmaculada Jiménez -
včelárka (ES)*

*VčelíkRaj
(SK)*



*Farma pod
Melichovou
skalou (SK)*



*Farma
Etelka
(SK)*



[Prejdite na E-Atlas a prečítajte si definície EPK! Pozrite si detailné charakteristiky o EPK v prípadových štúdiách!](#)



PRINCÍPY MULTIFUNKČNÉHO POĽNOHOSPODÁRSTVA V EURÓPSKYCH POĽNOHOSPODÁRSKYCH KRAJINÁCH



EPK prezentované v prípadových štúdiách.

Lúka

Maridiana (IT)



Otvorené polia



*Farma Josepha
Lehmenkühlera
(DE)*

Tzv. „Semi-bocage“

Farma Joseph a Lehmenkühlera (DE)



*Farma AFRA
Odorica
(SK)*



*Aboca
(IT)*

[Prejdite na E-Atlas a prečítajte si definície EPK! Pozrite si detailné charakteristiky o EPK v prípadových štúdiách!](#)

EPK prezentované v prípadových štúdiách.

Sady

*Farma
Haetteli
(DE)*



*Jesús
Villena
(ES)*



Eredi Gradassi Andrea s.s. (IT)



Bodegas Nestares Rincón (ES)



Esteban Moya (ES)



[Prejdite na E-Atlas a prečítajte si definície EPK! Pozrite si detailné charakteristiky o EPK v prípadových štúdiách!](#)

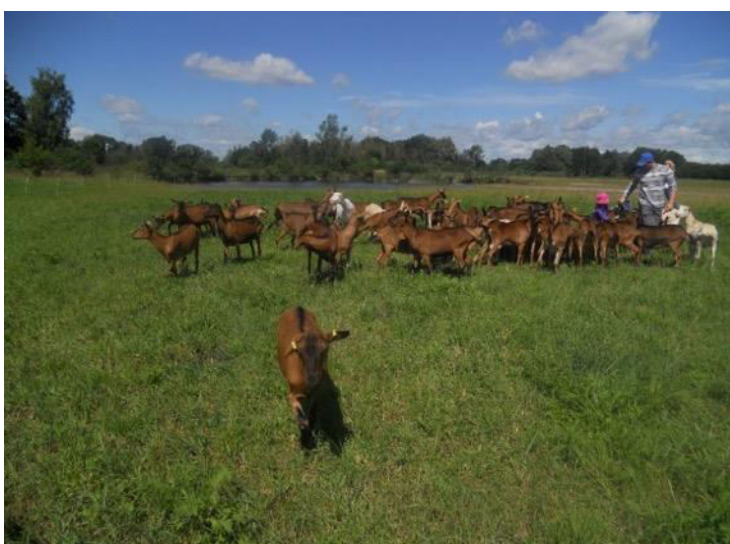


PRINCÍPY MULTIFUNKČNÉHO POĽNOHOSPODÁRSTVA V EURÓPSKYCH POĽNOHOSPODÁRSKYCH KRAJINÁCH



EPK prezentované v prípadových štúdiách.

Pasienky



*BioLiebert -
organická farma
rodiny Liebertovcov
(DE)*

*Marekov
Dvor (SK)*



Maridiana (IT)



Šenkova farma(SI)



Gregor Gomol (SI)



[Prejdite na E-Atlas a prečítajte si definície EPK! Pozrite si detailné charakteristiky o EPK v prípadových štúdiách!](#)



PRINCÍPY MULTIFUNKČNÉHO POĽNOHOSPODÁRSTVA V EURÓPSKYCH POĽNOHOSPODÁRSKYCH KRAJINÁCH



EPK prezentované v prípadových štúdiách.

Torre Colombaia (IT)



Vidiecke
oblasti

Farma Vrhovc (SI)



Farma Crone (DE)



Marijan Bavcon (SI)



[Prejdite na E-Atlas a prečítajte si definície EPK! Pozrite si detailné charakteristiky o EPK v prípadových štúdiách!](#)



PRINCÍPY MULTIFUNKČNÉHO POĽNOHOSPODÁRSTVA V EURÓPSKYCH POĽNOHOSPODÁRSKYCH KRAJINÁCH



EPK prezentované v prípadových štúdiách.

Terasovité krajiny

Esteban Moya (ES)



Eredi Gradassi Andrea s.s. (IT)



Farma AFRA Odorica (SK)



[Prejdite na E-Atlas a prečítajte si definície EPK! Pozrite si detailné charakteristiky o EPK v prípadových štúdiách!](#)



PRINCÍPY MULTIFUNKČNÉHO POĽNOHOSPODÁRSTVA V EURÓPSKYCH POĽNOHOSPODÁRSKYCH KRAJINÁCH



EPK prezentované v prípadových štúdiách.

Vinice

Bodegas Nestares Rincón (ES)



Srečko Trbižan (SI)



Zalesnené trávne porasty

*Caprinatura
SL (ES)*



*Torre
Colombaia (IT)*



[Prejdite na E-Atlas a prečítajte si definície EPK! Pozrite si detailné charakteristiky o EPK v prípadových štúdiách!](#)



PRINCÍPY MULTIFUNKČNÉHO POĽNOHOSPODÁRSTVA V EURÓPSKYCH POĽNOHOSPODÁRSKYCH KRAJINÁCH



Národný kontext EPK prezentovaný v prípadových štúdiách.

Databáza EPK, ktorú vypracoval EUCALAND (Pungetti a Kruse, vydavatelja, 2010; Kruse a kol., 2011), bola konsolidovaná s národnými typmi poľnohospodárskych krajín.

Od európskej ku miestnej krajine

dôležité je geografické určenie

5 základných krajinných typov v Európe

Meeus, J.H.A. (1990): „Pan-European landscapes“. Landscape and Urban Planning, Vol. 31, Issues 1-3: p 57-59.

Corine Land Cover mapa 2006 - 44 typov krajinej pokrývky v Európe

<http://land.copernicus.eu/pan-european/corine-land-cover>

EUCALAND slovník - 44 typov európskych poľnohospodárskych krajín

integrované v

národných typológiách

národných typológiách

národných typológiách

- *Primárne využité budú klasifikácie, ktoré zohľadňujú aspekty hodnôt krajiny, tradícií a dedičstva a tie, ktoré sú dostupné prostredníctvom online WMS služieb pre verejnosť.*

[Prečítajte si viac o typoch kultúrnych krajín v Súhrnnej správe na str. 39 – 43!](#)



PRINCÍPY MULTIFUNKČNÉHO POĽNOHOSPODÁRSTVA V EURÓPSKYCH POĽNOHOSPODÁRSKYCH KRAJINÁCH



Národný kontext EPK prezentovaný v prípadových štúdiách.

Európske a národné klasifikácie krajiny sú vizualizované v interaktívnych PDF súboroch vyvinutých špeciálne pre každú prípadovú štúdiu, čím sa demonštruje veľká rozmanitosť EPK a odlišujúce znaky charakteru ich krajiny.

Slovensko



multifunctional Farming for the sustainability of European Agricultural Landscapes
Project N°: 2016-1-SK01-KA202-022502

FEAL KATALOG

Zusammenführung von nationalen und europäischen Typologien

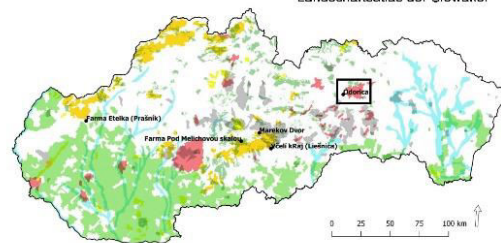
Landschaftsatlas der Slowakei

Slowakei

Medvedie Vrchy Berge

Hof AFRA Odorica

Fallstudien



Europäischen Agrarlandschaften

Offenlandschaft, Open fields [EN]

Terrassenlandschaft, Terraced landscapes [EN]

Nationalen Landschaftstypen: Historische Landschaften mit technischen Gebäuden und ländliche Architektur;

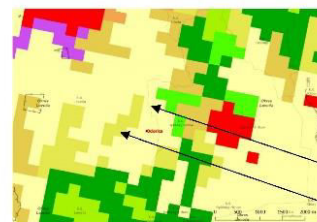
historische Bergbaulandschaft;

traditionelle Weiden und Wiesen

CORINE Land Cover 2012 Klassen:

• Nicht bewässertes Ackerland

• Landwirtschaftlich genutztes Land - Wiesen



Die Landschaft Charakter und natürliches, kulturellen und historischen Erbe



Dieses Projekt wurde mit Unterstützung der Europäischen Kommission finanziert. Diese Publikation spiegelt lediglich die Ansichten des Autors wider - die Kommission kann nicht für die Verwendung der darin enthaltenen Informationen verantwortlich gemacht werden.

Nemecko



multifunctional Farming for the sustainability of European Agricultural Landscapes
Project N°: 2016-1-SK01-KA202-022502

FEAL KATALOG

Zusammenführung von nationalen und europäischen Typologien

Bundesamt fuer Naturschutz: Schutzwuerdige Landschaften in Deutschland

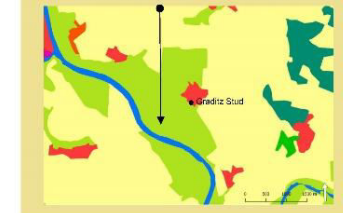
Deutschland

Elbe-Elster Tiefland

Graditz Stud Hof

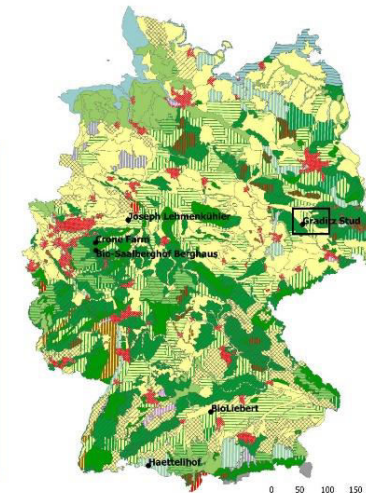
Fallstudien

Nationalen Landschaftstypen: Elbe-Elster-Tiefland, ackergeprägte, offene Kulturlandschaft, andere waldreiche Landschaft, Gehölz- bzw. waldreiche Kulturlandschaft
CORINE Land Cover 2012 Klassen: Landwirtschaftlich genutztes Land - Weiden



Europäischen Agrarlandschaften

E-atlas Ackerland, Farmland [EN]



<http://www.geodienste.bfn.de/ogd/wms/landschaften>

Die Landschaft Charakter und natürliches, kulturellen und historischen Erbe



Dieses Projekt wurde mit Unterstützung der Europäischen Kommission finanziert. Diese Publikation spiegelt lediglich die Ansichten des Autors wider - die Kommission kann nicht für die Verwendung der darin enthaltenen Informationen verantwortlich gemacht werden.

Získajte viac informácií o charaktere krajiny v prípadových štúdiách, kliknite na interaktívne dokumenty PDF!



PRINCÍPY MULTIFUNKČNÉHO POĽNOHOSPODÁRSTVA V EURÓPSKYCH POĽNOHOSPODÁRSKYCH KRAJINÁCH



Národný kontext EPK prezentovaný v prípadových štúdiách.

Európske a národné klasifikácie krajiny sú vizualizované v interaktívnych PDF súboroch vyvinutých špeciálne pre každú prípadovú štúdiu, čím sa demonštruje veľká rozmanitosť EPK a odlišujúce znaky charakteru ich krajiny.

Španielsko



multifunctional Farming for the sustainability of European Agricultural Landscapes
Project N°: 2016-1-SK01-KA202-022502

FEAL KATALOG

Zusammenführung von nationalen und europäischen Typologien

Spanien

Der Sierra Mágina Naturpark

Esteban Moya

Fallstudien

Atlas der spanischen Landschaften



<http://wms.mapama.es/sig/Biodiversidad/Paisaje/wms.aspx>



E-atlas Europäische Agrarlandschaften
Streuobstwiesen, Orchards [EN]
E-atlas Terrassenlandschaft, Terraced landscapes [EN]

Nationalen Landschaftstypen: Olivenlandschaft Andalusiens; Gebirgsmassiv und die hohe Landschaft der Subbetic-Prebetic Berge, Berglandschaften der Betic Berge

CORINE Land Cover 2012 Klassen:
• Olivenhaine

Die Landschaft Charakter und natürliches, kulturellen und historischen Erbe



Funded by the Erasmus+ Programme of the European Union



Dieses Projekt wurde mit Unterstützung der Europäischen Kommission finanziert. Diese Publikation spiegelt lediglich die Ansichten des Autors wider - die Kommission kann nicht für die Verwendung der darin enthaltenen Informationen verantwortlich gemacht werden.



multifunctional Farming for the sustainability of European Agricultural Landscapes
Project N°: 2016-1-SK01-KA202-022502

FEAL KATALOG

Zusammenführung von nationalen und europäischen Typologien

Italien

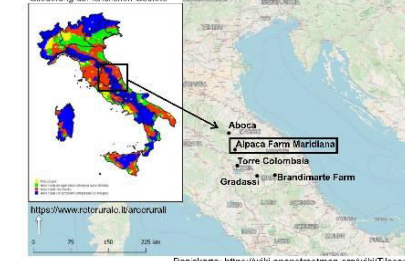
Das Nicconetal im Oberen Tiberalt

Alpakahof Maridiana

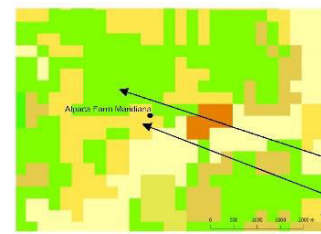
Fallstudien

Verwaltungseinheiten von Mittel- und Norditalien

Gliederung der ländlichen Gebiete



Basiskarte: <https://wiki.openstreetmap.org/wiki/Tlosovor>

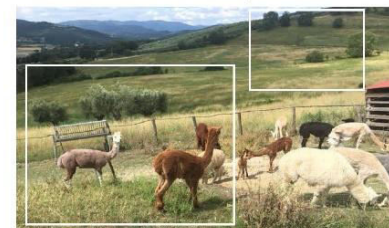


E-atlas Europäische Agrarlandschaften
Weide, Pasture [EN]
E-atlas Wiese, Meadow [EN]

Verwaltungseinheiten: Region: Umbria; Provinz: (=Bundesland) Perugia; Gemeinde: Umbertide

CORINE Land Cover 2012 Klassen:
• Wälder und naturnahe Flächen - Laubwälder;
• Heterogene landwirtschaftliche Flächen, komplexe Parzellenstruktur

Die Landschaft Charakter und natürliches, kulturellen und historischen Erbe



Funded by the Erasmus+ Programme of the European Union



Dieses Projekt wurde mit Unterstützung der Europäischen Kommission finanziert. Diese Publikation spiegelt lediglich die Ansichten des Autors wider - die Kommission kann nicht für die Verwendung der darin enthaltenen Informationen verantwortlich gemacht werden.

Získajte viac informácií o charaktere krajiny v prípadových štúdiách, kliknite na interaktívne dokumenty PDF!



PRINCÍPY MULTIFUNKČNÉHO POĽNOHOSPODÁRSTVA V EURÓPSKÝCH POĽNOHOSPODÁRSKÝCH KRAJINÁCH



Národný kontext EPK prezentovaný v prípadových štúdiách.

Európske a národné klasifikácie krajiny sú vizualizované v interaktívnych PDF súboroch vyvinutých špeciálne pre každú prípadovú štúdiu, čím sa demonštruje veľká rozmanitosť EPK a odlišujúce znaky charakteru ich krajiny.

Slovensko



multifunctional Farming for the sustainability
of European Agricultural Landscapes
Project N°: 2016-1-SK01-KA202-022502

FEAL KATALOG

Zusammenführung von nationalen und europäischen Typologien

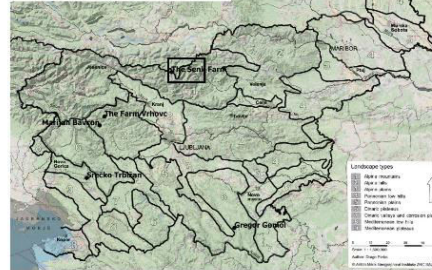
Slowenien

Kamnik Savinja Alpen

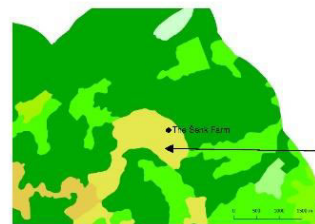
Der Šenk Hof

Fallstudien

Landschaftstypen in Slowenien



Basiskarte: <https://wiki.openstreetmap.org/wiki/11beserver>

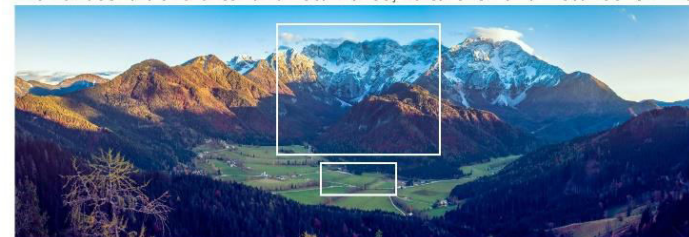


E-atlas Europäischen Agrarlandschaften
Ländliche Gebiete, Rural areas [EN]
E-atlas Weideflächen, Pastures [EN]

Nationalen Landschaftstypen: Alpine Berge;
abgeschiedene Berghöfe

CORINE Land Cover 2012 Klassen:
Landwirtschaftlich genutztes Land - Wiesen

Die Landschaft Charakter und natürliches, kulturellen und historischen Erbe



Funded by the
Erasmus+ Programme
of the European Union



Dieses Projekt wurde mit Unterstützung der Europäischen Kommission finanziert. Diese Publikation spiegelt lediglich die Ansichten des Autors wider - die Kommission kann nicht für die Verwendung der darin enthaltenen Informationen verantwortlich gemacht werden.

Získajte viac informácií o charaktere krajiny v prípadových štúdiách, kliknite na interaktívne dokumenty PDF!



PRINCÍPY MULTIFUNKČNÉHO POĽNOHOSPODÁRSTVA V EURÓPSKYCH POĽNOHOSPODÁRSKYCH KRAJINÁCH



Pokročilé multifunkčné podnikanie založené na hodnotách EPK

Prečo má farmár rozpoznávať prírodné, kultúrne a historické charakteristiky EPK?

Prírodné prostredie

- Základné obmedzenia a výhody

Historické využívanie pôdy a kultúrne tradície

- Tradície a krajinná identita



Systém poznatkov o krajine zdedený generáciami predkov je pre súčasný manažment veľmi dôležitý. Historická krajina bola multifunkčná a poľnohospodárske metódy boli zvyčajne ohľaduplné k prírode a trvalo udržateľné.

Príklad EPK: Terasovitá krajina

Prevenca pred stratami pôdy a eróziou

Lepšie teplotné pomery pre kultivované rastliny



Kamenné terasy postavené rôznymi technikami

Sezónne obydlia na terasách

[Ďalšie informácie o veľmi zaujímavom historickom vývoji EPK môžete nájsť v Súhrnnej správe na str. 8 – 10!](#)



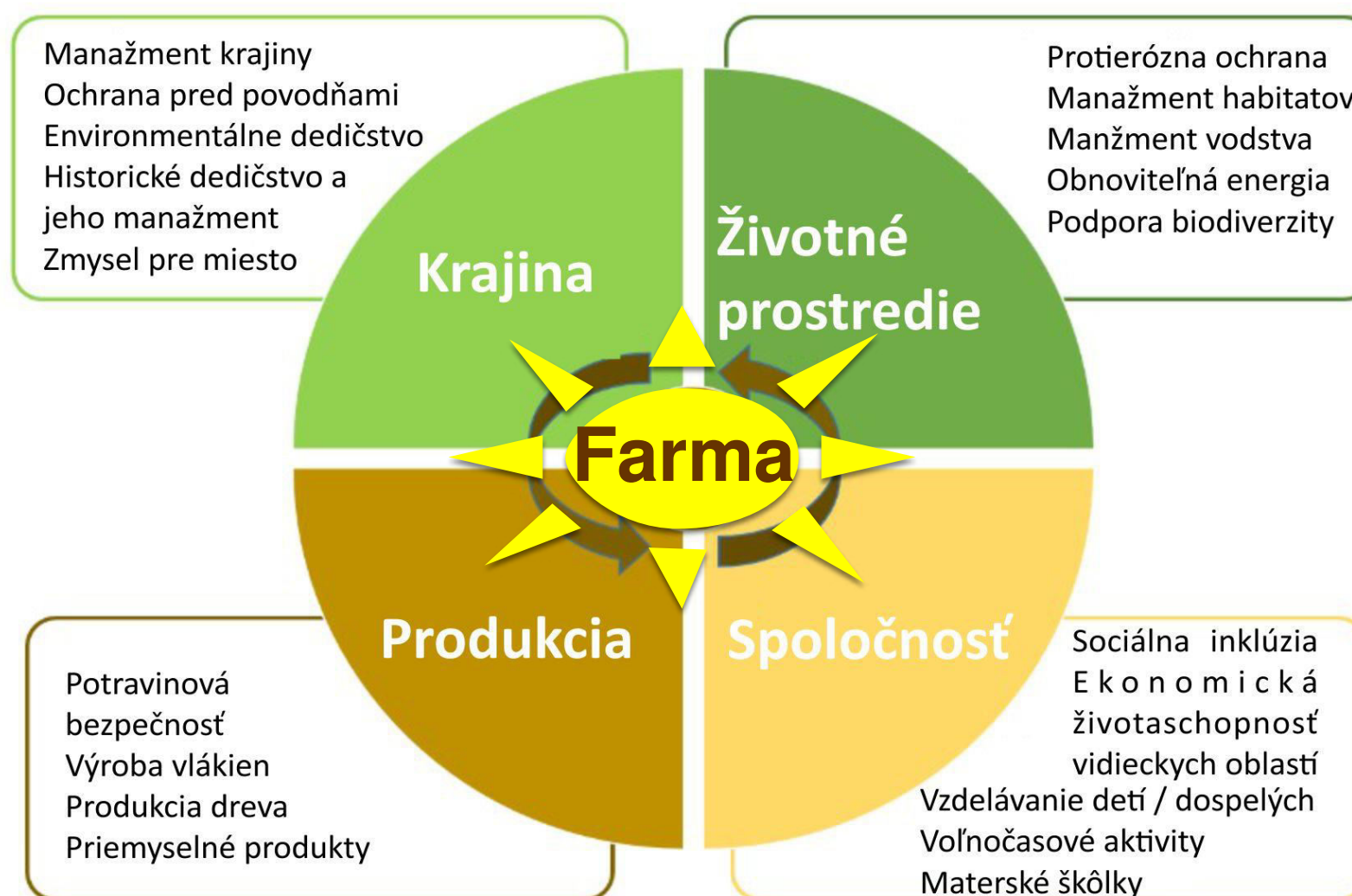
PRINCÍPY MULTIFUNKČNÉHO POĽNOHOSPODÁRSTVA V EURÓPSKYCH POĽNOHOSPODÁRSKYCH KRAJINÁCH



Pokročilé multifunkčné podnikanie založené na hodnotách EPK

Rozhranie medzi farmou a krajinou.

- *Multifunkčnosť znamená diverzifikáciu zdrojov príjmu fariem, čo umožňuje farmárom znížiť podnikateľské riziko tým, že sa môžu spoliehať na alternatívne zdroje príjmov.*
- *Multifunkčnosť priamo súvisí tak s trvalou udržateľnosťou fariem, ako aj s poskytovaním služieb pre spoločnosť – ekosystémových služieb.*



[Ďalšie informácie o interakciách fariem a ich prostredia môžete nájsť v Súhrnnej správe na str. 21 – 22; 28!](#)



PRINCÍPY MULTIFUNKČNÉHO POĽNOHOSPODÁRSTVA V EURÓPSKÝCH POĽNOHOSPODÁRSKYCH KRAJINÁCH



Pokročilé multifunkčné podnikanie založené na hodnotách EPK

Trvalo udržateľné hospodárenie krajiny vytvára vysoko kvalitnú atraktívnu krajinu.



[Viac informácií o výzvach multifunkčného poľnohospodárstva nájdete v Súhrnnej správe na str. 24 – 27!](#)



PRINCÍPY MULTIFUNKČNÉHO POĽNOHOSPODÁRSTVA V EURÓPSKÝCH POĽNOHOSPODÁRSKÝCH KRAJINÁCH



Atraktívna krajina ako výsledok multifunkčného a udržateľného poľnohospodárstva a ako prínos pre ďalší rozvoj podnikania.

Priority pre udržiavanie hodnôt v rôznych EPK

- *Zachovávanie prírodného dedičstva a biodiverzity*
- *Tradičné rozsiahle pasienky*
- *Koliby a konštrukcie na spracovanie sena*

Vrchoviny a hornatiny
Horské krajiny
Lúky
Pasienky
Vresoviská
Zalesnené trávne porasty
Pasienkové lesy typu „dehesa“

- *Rozmanitosť krajiny*
- *Historické formy vegetácie*
- *Historické zavlažovacie systémy*
- *Lúdová architektúra*

Vidiecke krajiny
Poľnohospodárska krajina
Tzv. „Semi-bocage“
Záhrady španielskeho a portugalského typu s pestovaním zeleniny a ovocia (huertas)
Terasovité krajiny

- *Rozmanitosť genofondu a dedičstvo*

Delty
Otvorené polia
Sady
Vínice

Zachované vidiecke krajiny pomáhajú udržiavať kvalitu života vidieckych obyvateľov tým, že v nich existujú životaschopné komunity a ekonomiky, ako aj pozitívne hodnoty spojené s takýmito krajinami (Agnoletti, 2014). Obraz danej krajiny alebo charakteristiky identických krajín sa využívajú ako ochranné známky výrobkov pochádzajúcich z určitého územia pre marketingové stratégie produktov. Stratégia regionálnych ochranných známk týkajúca sa miestnych výrobkov sa môže uplatňovať pri marketingu každodenného predaja potravín v obchodoch, počas festivalov alebo pri regionálnej propagácii v rámci turistických aktivít (Súhrnná správa, str. 54).

[Viac informácií o výzvach multifunkčného poľnohospodárstva nájdete v Súhrnnej správe na str. 24 – 27!](#)



PRINCÍPY MULTIFUNKČNÉHO POĽNOHOSPODÁRSTVA V EURÓPSKÝCH POĽNOHOSPODÁRSKÝCH KRAJINÁCH



Udržiavanie a zachovávanie hodnôt EPK

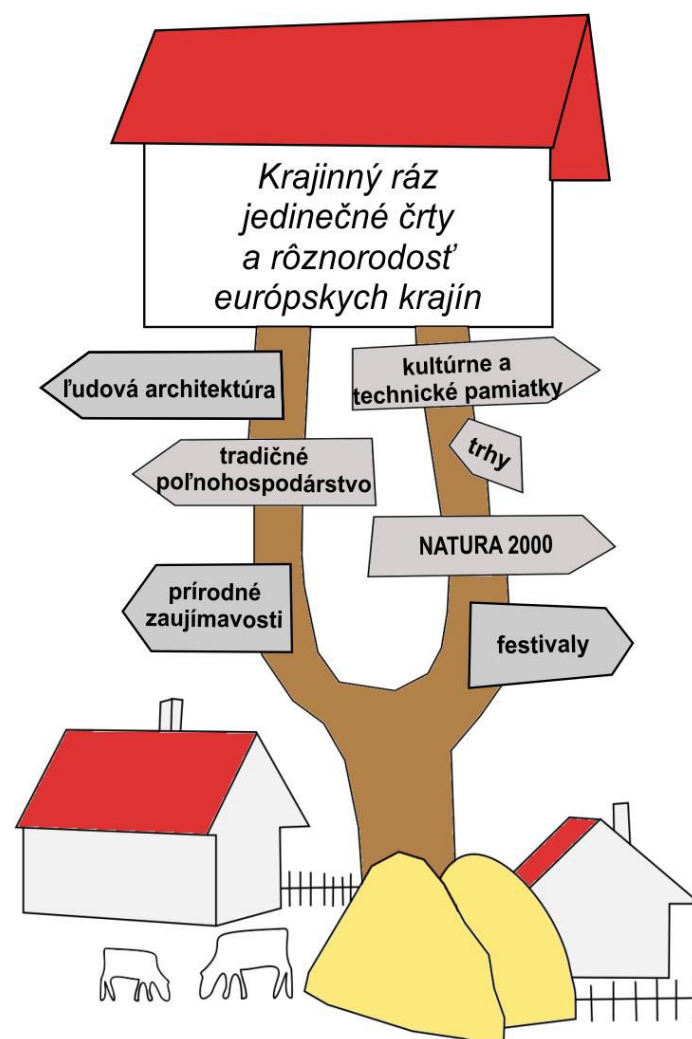
Ktoré atribúty EPK sa majú zachovať?

pekné a atraktívne

originálne a chutné

relaxačné

inšpiratívne



Čo môže farma robiť?

- Udržiavať tradičné využitia pôdy.
- Zachovávať prírodné, kultúrne a historické dedičstvo a charakter krajiny.

- Ekologická poľnohospodárska činnosť.
- Pestovanie miestnych / regionálnych rastlín a chov zvierat (zachovávanie dedičstva genofondu).

- Rozsiahle, aktivity tzv. „mäkkého“ turizmu a rodinné programy na farmách pre návštevníkov.

- Zavádzanie poznatkov o ekologických funkciách a tradíciách fariem do koncepcií eko-múzeí.
 - Zavádzanie špičkových a ekologických poľnohospodárskych technológií do moderných koncepcií dizajnu krajiny.

[Viac informácií o výzvach multifunkčného poľnohospodárstva nájdete v Súhrnnej správe na str. 52 – 54!](#)

Udržiavanie a zachovávanie hodnôt EPK na farmách

Kľúčovou úlohou je prispôbiť farmu tak, aby mala status centrálného bodu pre podnikateľskú a turistickú infraštruktúru na vidieku.



- **Zachovávanie** prírodného dedičstva si vyžaduje rozsiahle a ekologické poľnohospodárske činnosti (ekologické farmárstvo, včelárstvo atď.)
- **Tradičné rozsiahle pastevné systémy** sú udržiavané nepretržitým neintenzívnym spásaním ekologicky zraniteľných trávnych porastov rôznymi druhmi zvierat, odstránením krov a striedajúcich sa druhov drevín.
- **Biodiverzita a krajinná rozmanitosť:** farma zabezpečuje každodennú údržbu pôdnej pokrývky. Napríklad, v prípade lúk sa očakáva kosenie trávnatých porastov a spracovanie sena dvakrát alebo štyrikrát ročne
- **Dedičstvo genofondu a rozmanitosť** kultúrnych rastlín vykonáva farma, ktorá uprednostňuje biologickú prevenciu pred škodcami a chorobami a produkuje miestne ekologické produkty.
- **Historické prvky vegetácie** si vyžadujú udržiavanie ich primárnej formy a funkcií odstránením striedajúcich sa druhov rastlín alebo výsadbou / pestovaním nových.
- **Historické zavlažovacie systémy** si vyžadujú aktívne využívanie, spoluprácu majiteľov pôdy pri zachovávaní kontinuity medzi ich pozemkami, kosenie trávnatých porastov, odstraňovanie drevín a rekonštrukciu kanálov.
- **Historické umelé terasy** na svahoch si vyžadujú odstránenie striedajúcich sa druhov drevín a rekonštrukciu.
- **Tradičné koliby, konštrukcie na spracovanie sena a ľudová architektúra** si vyžadujú aktívne využívanie a rekonštrukciu, pokiaľ ide o ich kultúrne a historické črty, a v niektorých prípadoch aj adaptáciu na novú funkciu.

Nájdite prepojenia medzi rôznymi EPK a rôznymi podnikateľskými modelmi v prípadových štúdiách!

Zdieľanie a šírenie poznatkov o hodnotách EPK

Zákazníci, návštevníci a ich aktivity



Pešia turistika v prírode

- Atraktívna vizuálna krajina
- Chránené prirodzené biotopy
- Zachovaná biodiverzita



Nákup miestnych výrobkov na danej farme

- Zdravé potraviny, tradičné výrobky vysokej kvality
- Podpora miestneho hospodárstva (zamestnanosť)



Nájdienie miesta na relax

- Čisté prostredie
- Pokojná atmosféra na rodinných a malých farmách



Hľadanie vzdelávania založeného na praxi

- Projektovanie EPK ako:
- Eko-múzeá s prírodnými územiami a tradičným využívaním pôdy;
 - Moderné krajiny s inovatívnymi ekologickými technológiami

Ako môže farma zdieľať poznatky?

S
p
ä
t
n
á
v
ä
z
b
a

Virtuálny sprievodca ako mobilná aplikácia prepojená s webovými turistickými portálmi / portálmi o pešej turistike zdieľajúcimi turistické trasy naprieč vidieckymi krajinami a farmami a súvisiacimi turistickými službami.

Elektronické obchodovanie v kombinácii s ochutnávkami alebo malými festivalmi na danej farme.

Semináre, workshopy pre cieľové sociálne skupiny.

Workshopy, semináre, kurzy, on-line kurzy v kombinácii s pracovnými stážami na farmách alebo pracovnými programami.

Nájdite prepojenia medzi rôznymi EPK a rôznymi podnikateľskými modelmi v prípadových štúdiách!



PRINCÍPY MULTIFUNKČNÉHO POĽNOHOSPODÁRSTVA V EURÓPSKYCH POĽNOHOSPODÁRSKYCH KRAJINÁCH



Referencie / Odkazy

- [Council of Europe \(CoE\). \(2000\). The European Landscape Convention, ETS No. 176. Retrieved from http://www.coe.int/t/dg4/cultureheritage/heritage/Landscape](http://www.coe.int/t/dg4/cultureheritage/heritage/Landscape)
- [Kruse, A., Centeri, C., Renes, H., Roth, M., Printsman, A., Palang, H., Jordá, L.B. Velarde, M.D. & Kruckenberg, H. \(2010\). Glossary on Agricultural Landscapes. Tájökológiai Lapok, Special Issue, 99-127.](#)
- [Pungetti, A. & Kruse A. \(Eds.\) \(2010\). European Culture Expressed in Agricultural Landscapes. Perspectives from Eucaland Project. Roma, Palombi Editori.](#)



PRINCÍPY MULTIFUNKČNÉHO POĽNOHOSPODÁRSTVA V EURÓPSKYCH POĽNOHOSPODÁRSKYCH KRAJINÁCH



Záver

*Krajina sa formuje typmi správania úzko spojenými s kultúrou obrazov.
Krajiny sú modelované zvykmi a tieto neboli nikdy predtým tak silno
ovplyvnené vzhľadom.*

*Prof. Arch. Juan Manuel Palerm Salazar
Universidad de Las Palmas, Gran Canaria, Španielsko
esej „On Silence in the Landscape“*

Súčasný „zdravotný“ stav poľnohospodárskej krajiny v mnohých regiónoch EÚ nespĺňa kritériá pre optimálne a ekologické využívanie pôdy. Toto tvrdenie platí obzvlášť pre tradične obhospodarované krajiny, kde je hlavným problémom opustenie pôdy. Čakanie na rozhodnutia vyplývajúce z právnych predpisov prináša nenahraditeľnú stratu hodnôt krajiny a v dôsledku toho narušenia ekologických vzťahov a prípadne ekonomické straty.

Preto modul odbornej prípravy vysvetľuje úspešné prípady implementácie multifunkčného poľnohospodárstva na farmách a prináša inšpiratívne nápady pre ďalších farmárov z rôznych európskych krajín pôsobiacich v podobných typoch krajiny. Poskytuje poznatky o tom, ako môžu byť farmári nezávislejší od nepredvídateľných prírodných podmienok (katastrofy) a ekonomických prekážok (napríklad obchodovanie s produktmi, ktoré ovplyvňujú globálne ceny), a taktiež predostiera myšlienky o tom, ako môže multifunkčné poľnohospodárstvo viesť k obojstranne výhodným situáciám prezentovaným v prípadových štúdiách. Dobře vzdelaní poľnohospodári dokážu identifikovať finančný potenciál EPKa implementovať tieto poznatky do svojich úspešných podnikateľských plánov.